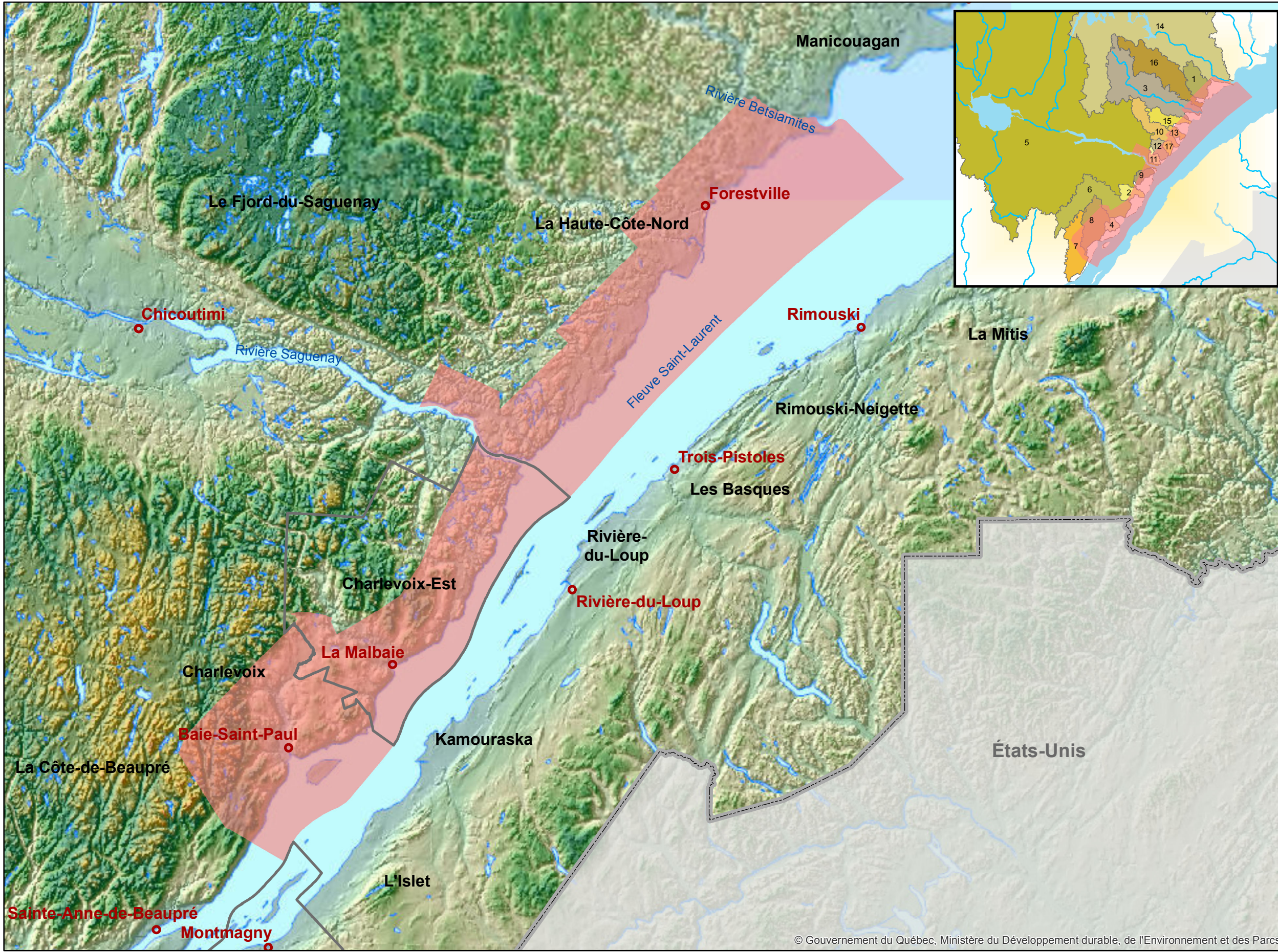


Couverture territoriale du Programme d'acquisition de connaissances sur les eaux souterraines (PACES) dans la région de Charlevoix/Haute-Côte-Nord



- MRC
 - Projet PACES 3
- Bassin versant**
- | | | | |
|---|---------------------|----|------------------------------|
| 1 | Rivière Laval | 8 | Rivière du Gouffre |
| 2 | Rivière Noire | 9 | Rivière aux Canards |
| 3 | Rivière Portneuf | 10 | Rivière des Escoumins |
| 4 | Rivière Jean-Noël | 11 | Rivière du Moulin à Baude |
| 5 | Rivière Saguenay | 12 | Riv. des Petites Bergeronnes |
| 6 | Rivière Malbaie | 13 | Rivière des Petits Escoumins |
| 7 | Rivière Sainte-Anne | 14 | Rivière Betsiamites |
| | | 15 | Rivière du Sault au Mouton |
| | | 16 | Rivière du Sault aux Cochons |
| | | 17 | Riv. des Grandes Bergeronnes |
| | | | Autre bassin |

Métadonnées

Système de référence Géodésique : NAD 83 ellipsoïde GRS80
 Projection cartographique : Conforme conique de Lambert

Sources

Données
 Base générale et administrative du Québec (BGAQ), à l'échelle de 1/2 000 000

Organisme
 Ministère des Ressources naturelles
 Ministère du Développement durable, de l'Environnement, de la Faune et des Parcs
 Groupe de recherche interuniversitaire sur les eaux souterraines (GRIES)

Réalisation

Direction générale des politiques de l'eau. Direction de l'aménagement et des eaux souterraines
 © Gouvernement du Québec, février 2015

