



Herbier du Réseau de surveillance volontaire des lacs

Flore du Québec, Canada

Brasenia schreberi J.F. Gmel.

N° : 0040_BROM-7-1

27 juillet 2010

Lac Brompton, Orford. 45°23'11"N, 72°08'43"W. Alt. 239 m.
Herbier de *Brasenia schreberi*.

Récolté par : La Violette, Nathalie; Simard, Isabelle;
Baillargeon, Jean-Philippe

Identifié par : Simard, Isabelle



Herbier du Réseau de surveillance volontaire des lacs

Flore du Québec, Canada

Brasenia schreberi J.F. Gmel.

N° : 0041_BROM-7-1

27 juillet 2010

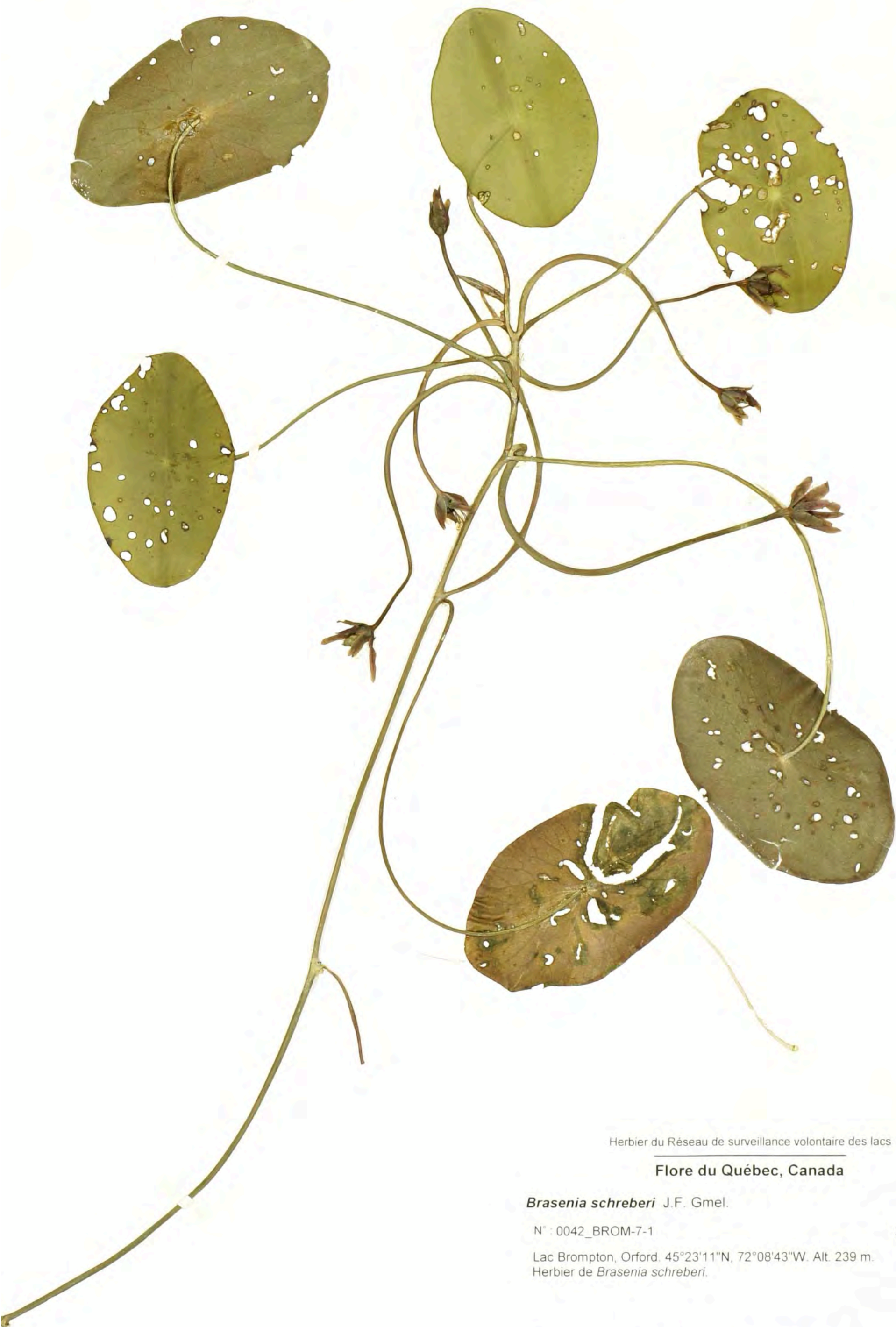
Lac Brompton, Orford. 45°23'11"N, 72°08'43"W. Alt. 239 m.
Herbier de *Brasenia schreberi*.

Récolté par : La Violette, Nathalie; Simard, Isabelle;
Baillargeon, Jean-Philippe

Identifié par : La Violette, Nathalie

Développement durable,
Environnement
et Parcs

Québec



Herbier du Réseau de surveillance volontaire des lacs

Flore du Québec, Canada

Brasenia schreberi J.F. Gmel.

N° : 0042_BROM-7-1

27 juillet 2010

Lac Brompton, Orford. 45°23'11"N, 72°08'43"W. Alt. 239 m.
Herbier de *Brasenia schreberi*.

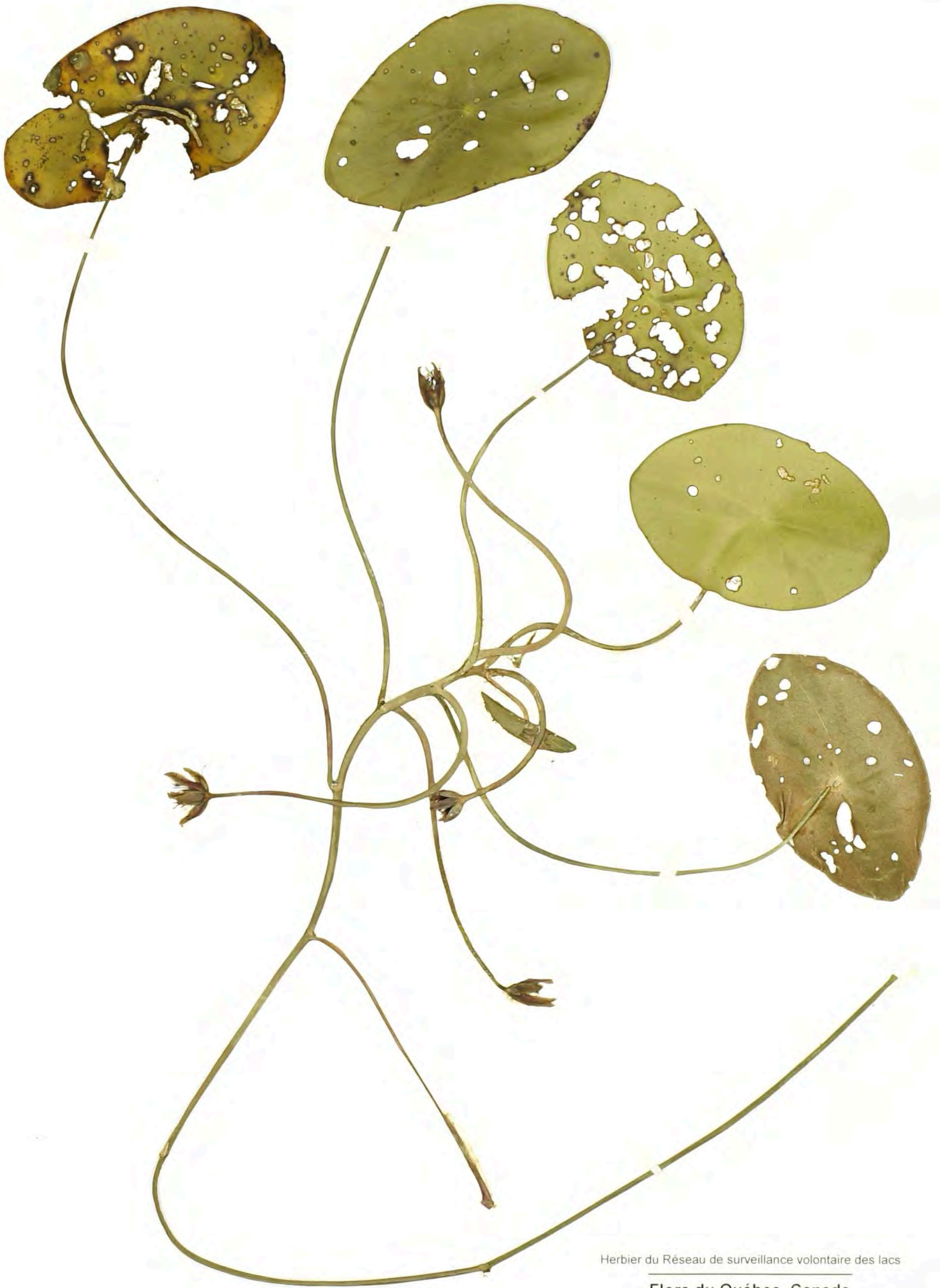
Récolté par : La Violette, Nathalie; Simard, Isabelle;
Baillargeon, Jean-Philippe

Identifié par : Simard, Isabelle

Développement durable,
Environnement
et Parcs

Québec





Herbier du Réseau de surveillance volontaire des lacs

Flore du Québec, Canada

Brasenia schreberi J.F. Gmel.

N° : 0043_BROM-7-1

27 juillet 2010

Lac Brompton, Orford. 45°23'11"N, 72°08'43"W. Alt. 239 m.
Herbier de *Brasenia schreberi*.

Récolté par : La Violette, Nathalie; Simard, Isabelle;
Baillargeon, Jean-Philippe

Identifié par : La Violette, Nathalie