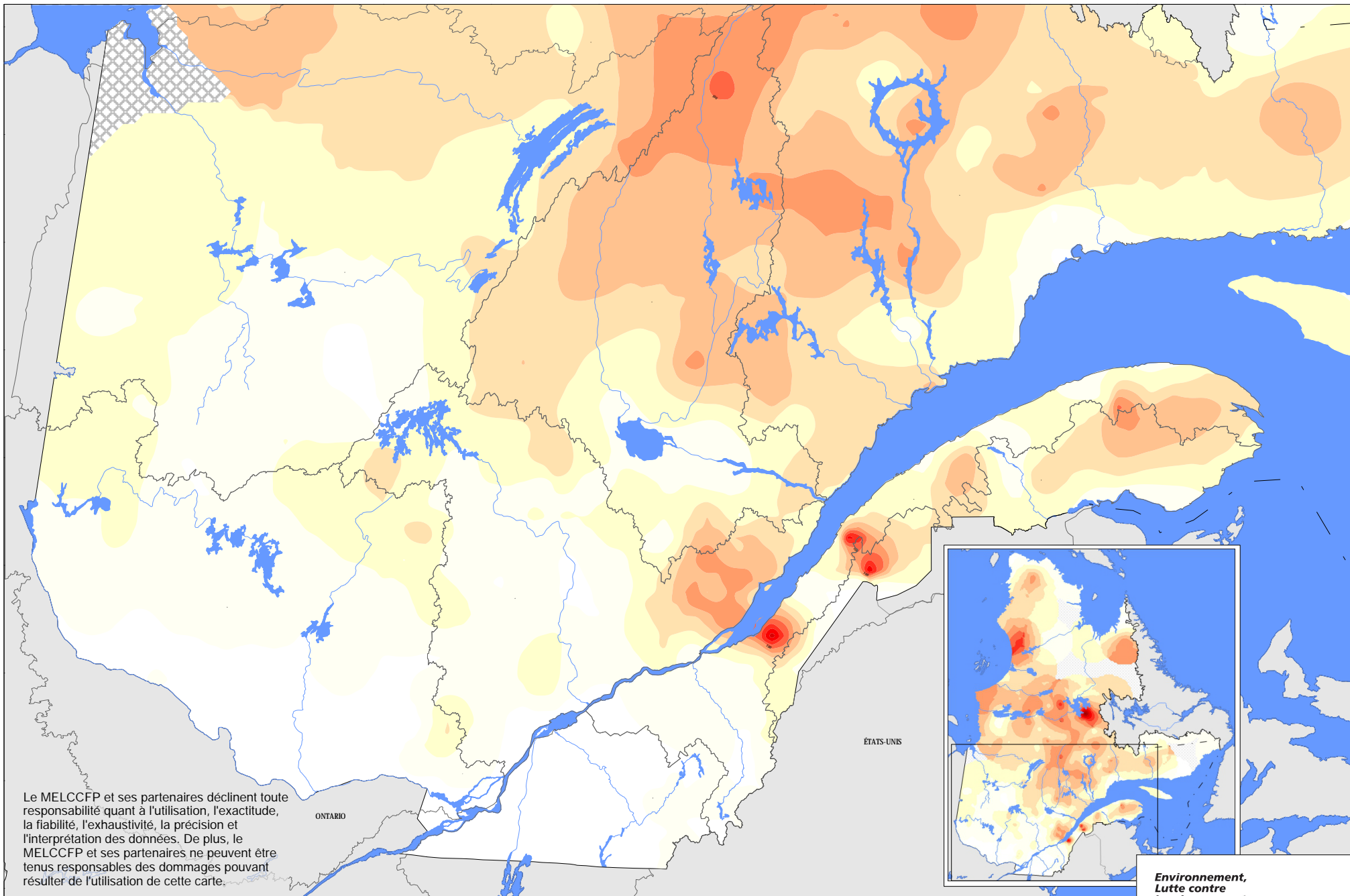


ÉPAISSEUR DE NEIGE AU SOL

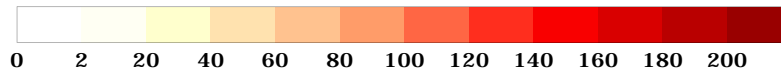
Valeur observée (cm)

Fin mars 2024



Le MELCCFP et ses partenaires déclinent toute responsabilité quant à l'utilisation, l'exactitude, la fiabilité, l'exhaustivité, la précision et l'interprétation des données. De plus, le MELCCFP et ses partenaires ne peuvent être tenus responsables des dommages pouvant résulter de l'utilisation de cette carte.

Produit le 2024-04-05 avec les données du MELCCFP, d'Hydro-Québec, de Rio Tinto, de l'Ontario Power Generation et du Ministère des Richesses naturelles et des Forêts de l'Ontario.



© Gouvernement du Québec, tous droits réservés, 2024

Environnement,
Lutte contre
les changements
climatiques,
Faune et Parcs

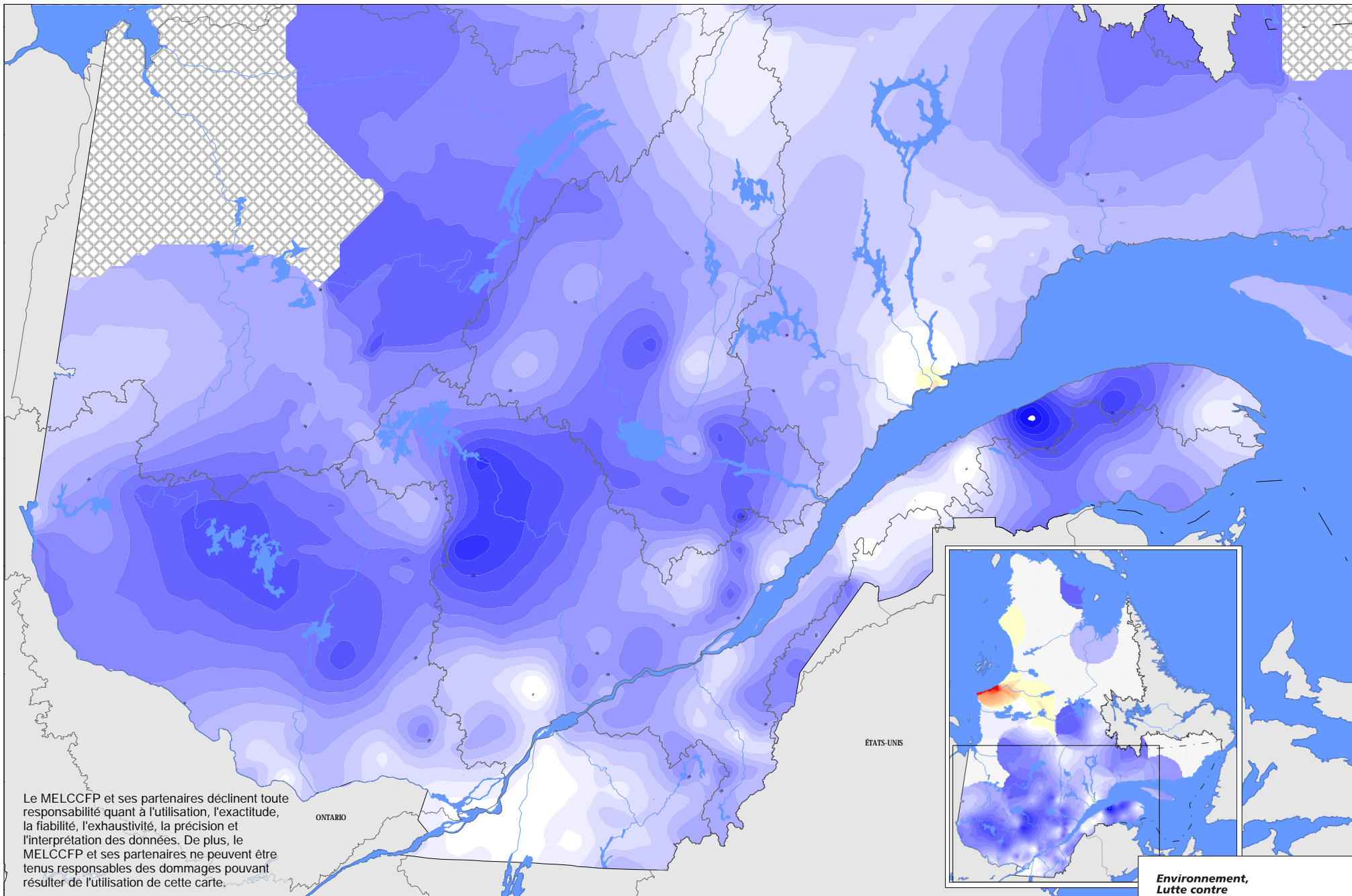
Québec



ÉPAISSEUR DE NEIGE AU SOL

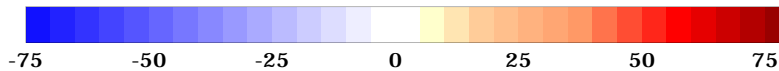
Anomalie (cm)

Fin mars 2024



Le MELCCFP et ses partenaires déclinent toute responsabilité quant à l'utilisation, l'exactitude, la fiabilité, l'exhaustivité, la précision et l'interprétation des données. De plus, le MELCCFP et ses partenaires ne peuvent être tenus responsables des dommages pouvant résulter de l'utilisation de cette carte.

Produit le 2024-04-05 avec les données du MELCCFP, d'Hydro-Québec, de Rio Tinto, de l'Ontario Power Generation et du Ministère des Richesses naturelles et des Forêts de l'Ontario.



© Gouvernement du Québec, tous droits réservés, 2024

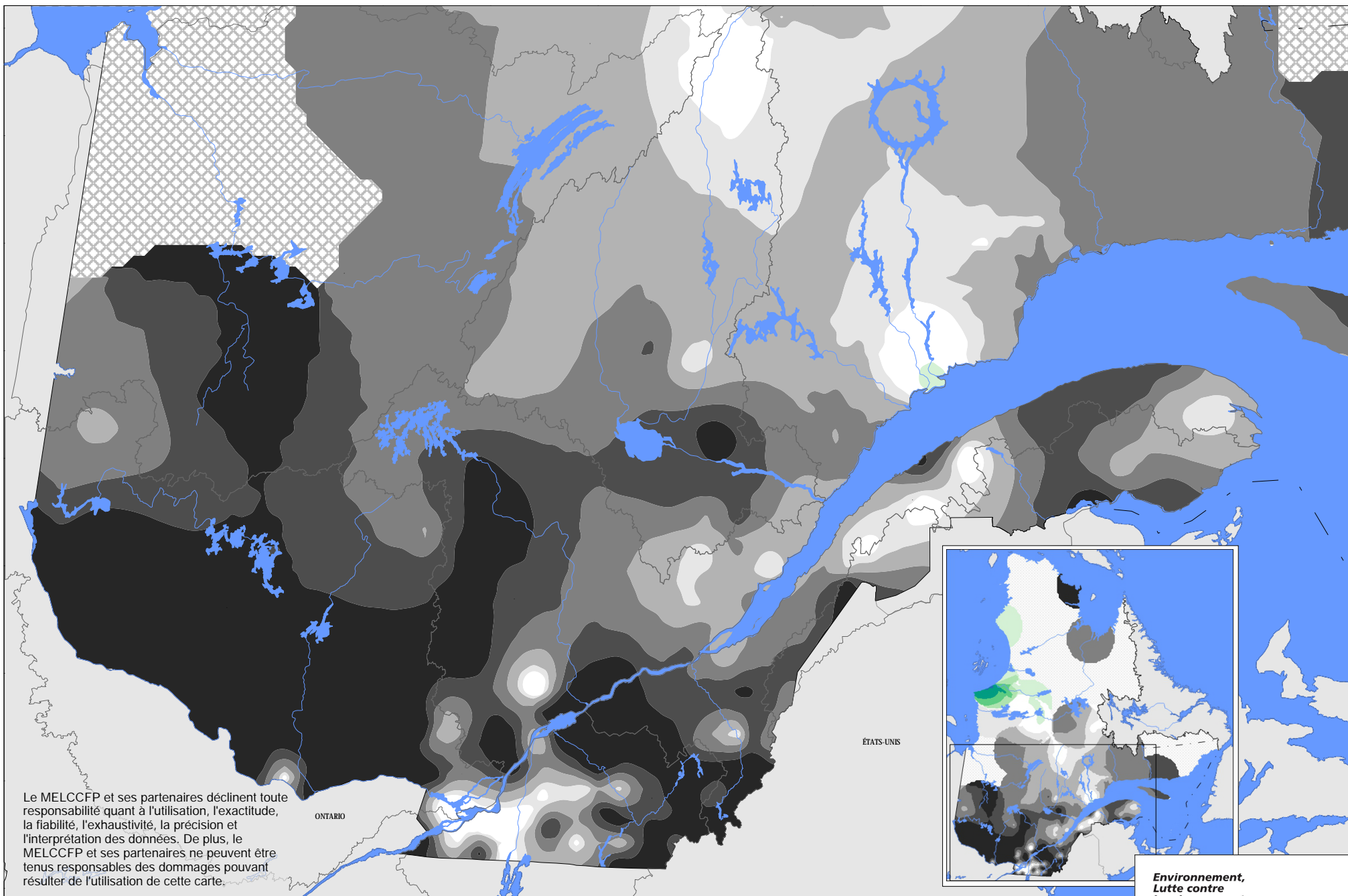
Environnement,
Lutte contre
les changements
climatiques,
Faune et Parcs

Québec

ÉPAISSEUR DE NEIGE AU SOL

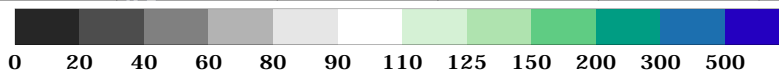
Pourcentage de la normale (%)

Fin mars 2024



Le MELCCFP et ses partenaires déclinent toute responsabilité quant à l'utilisation, l'exactitude, la fiabilité, l'exhaustivité, la précision et l'interprétation des données. De plus, le MELCCFP et ses partenaires ne peuvent être tenus responsables des dommages pouvant résulter de l'utilisation de cette carte.

Produit le 2024-04-05 avec les données du MELCCFP, d'Hydro-Québec, de Rio Tinto, de l'Ontario Power Generation et du Ministère des Richesses naturelles et des Forêts de l'Ontario.



© Gouvernement du Québec, tous droits réservés, 2024

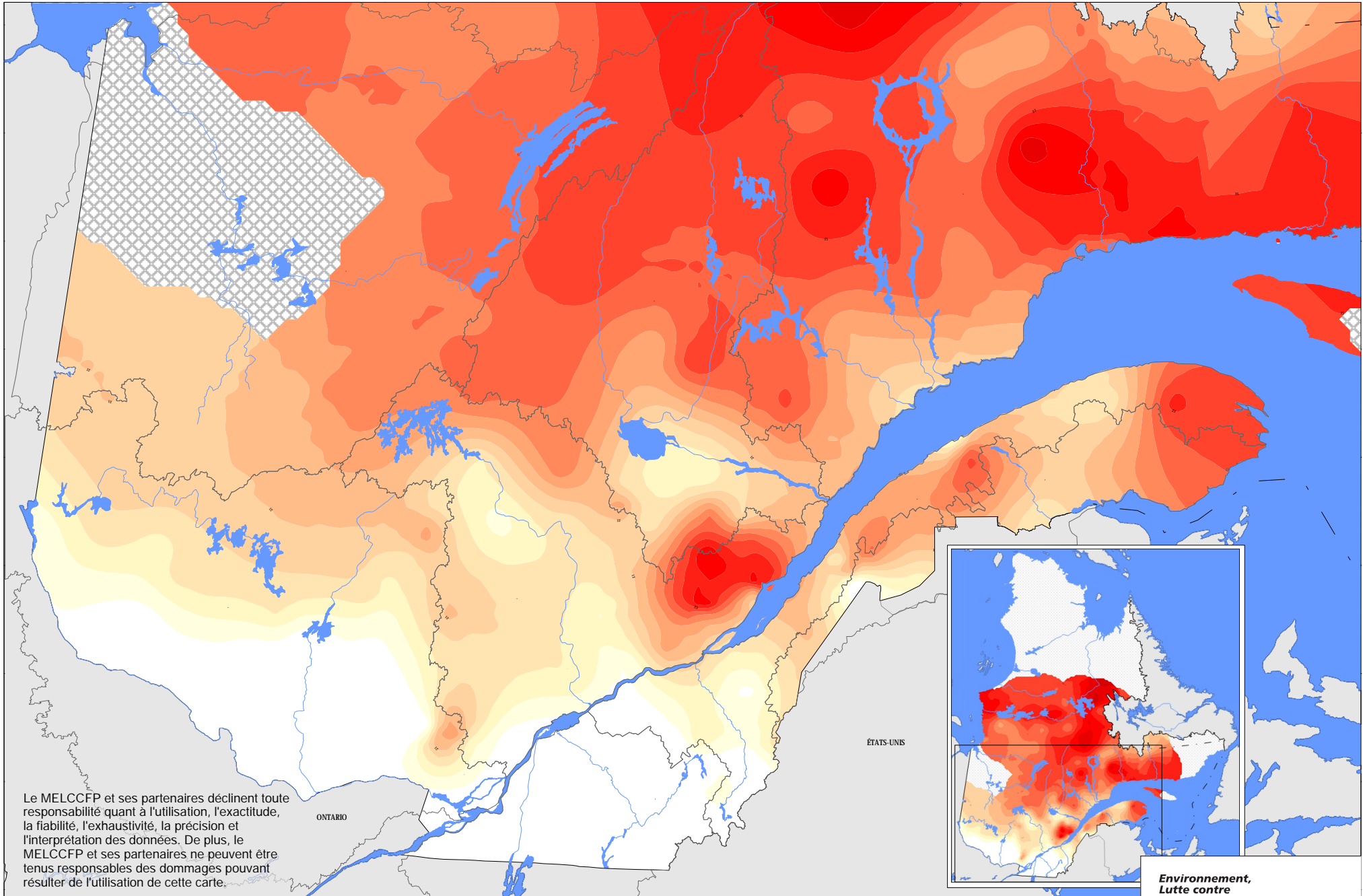
Environnement,
Lutte contre
les changements
climatiques,
Faune et Parcs

Québec 

ÉQUIVALENT EN EAU DE LA NEIGE AU SOL

Valeur observée (cm)

Fin mars 2024

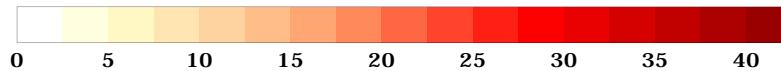


Le MELCCFP et ses partenaires déclinent toute responsabilité quant à l'utilisation, l'exactitude, la fiabilité, l'exhaustivité, la précision et l'interprétation des données. De plus, le MELCCFP et ses partenaires ne peuvent être tenus responsables des dommages pouvant résulter de l'utilisation de cette carte.

ONTARIO

ÉTATS-UNIS

Produit le 2024-04-05 avec les données du MELCCFP, d'Hydro-Québec, de Rio Tinto, de l'Ontario Power Generation et du Ministère des Richesses naturelles et des Forêts de l'Ontario.



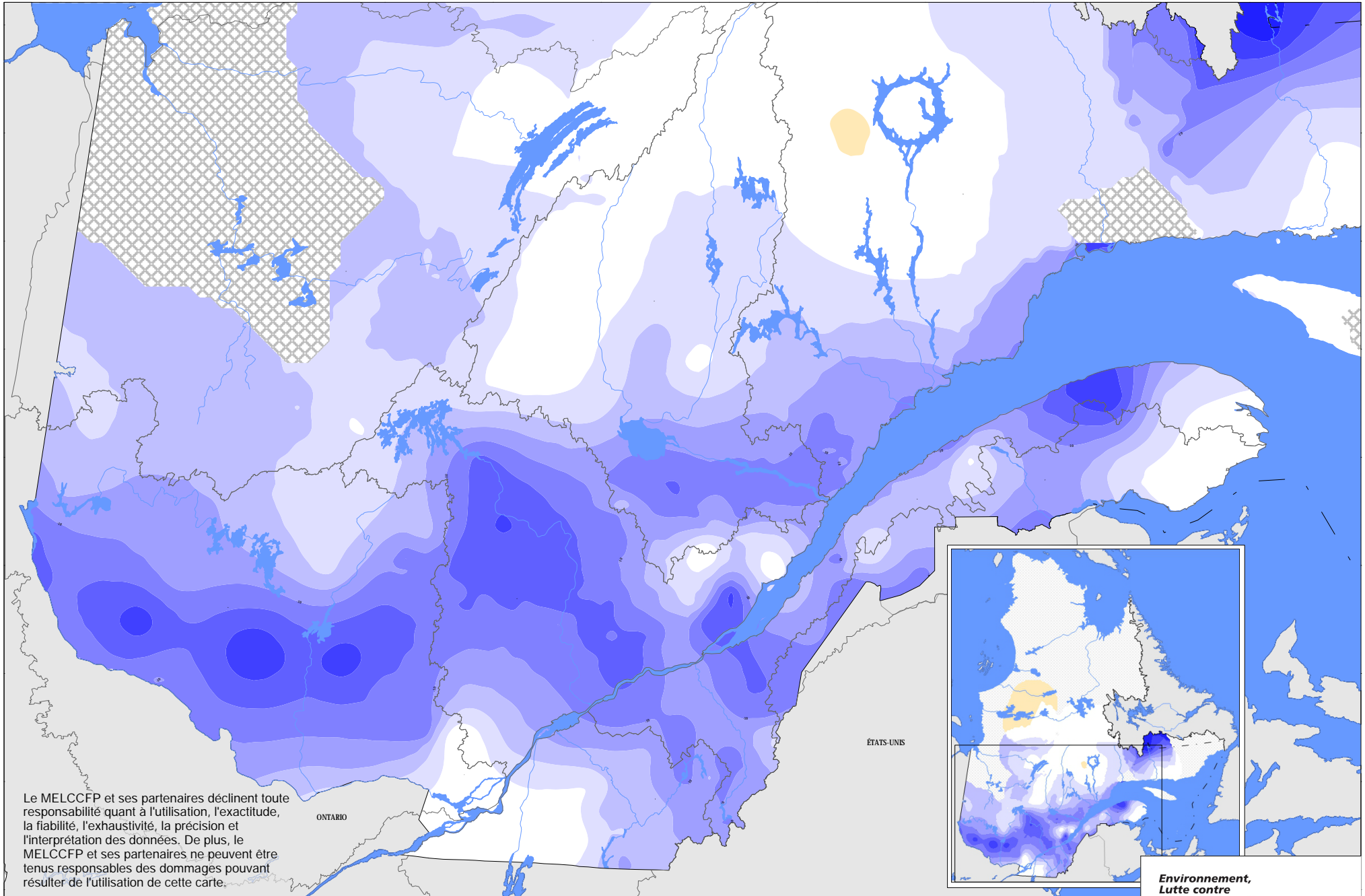
Environnement,
Lutte contre
les changements
climatiques,
Faune et Parcs

Québec 

ÉQUIVALENT EN EAU DE LA NEIGE AU SOL

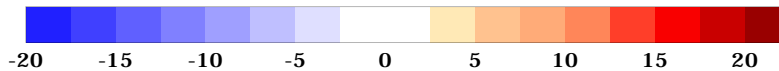
Anomalie (cm)

Fin mars 2024



Le MELCCFP et ses partenaires déclinent toute responsabilité quant à l'utilisation, l'exactitude, la fiabilité, l'exhaustivité, la précision et l'interprétation des données. De plus, le MELCCFP et ses partenaires ne peuvent être tenus responsables des dommages pouvant résulter de l'utilisation de cette carte.

Produit le 2024-04-05 avec les données du MELCCFP, d'Hydro-Québec, de Rio Tinto, de l'Ontario Power Generation et du Ministère des Richesses naturelles et des Forêts de l'Ontario.



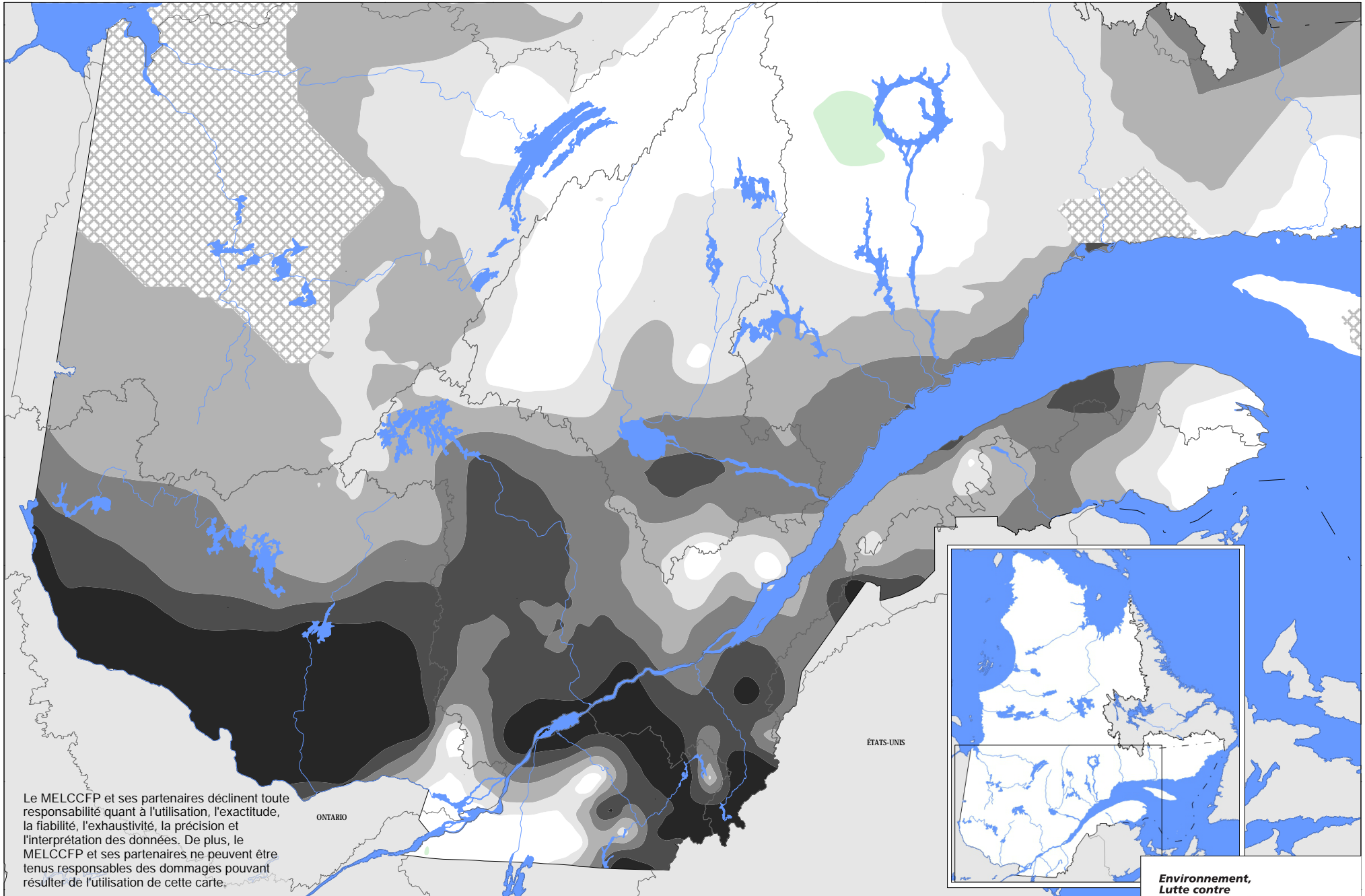
Environnement,
Lutte contre
les changements
climatiques,
Faune et Parcs

Québec

ÉQUIVALENT EN EAU DE LA NEIGE AU SOL

Pourcentage de la normale (%)

Fin mars 2024

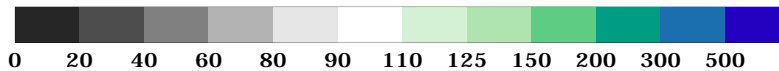


Le MELCCFP et ses partenaires déclinent toute responsabilité quant à l'utilisation, l'exactitude, la fiabilité, l'exhaustivité, la précision et l'interprétation des données. De plus, le MELCCFP et ses partenaires ne peuvent être tenus responsables des dommages pouvant résulter de l'utilisation de cette carte.

ONTARIO

ÉTATS-UNIS

Produit le 2024-04-05 avec les données du MELCCFP, d'Hydro-Québec, de Rio Tinto, de l'Ontario Power Generation et du Ministère des Richesses naturelles et des Forêts de l'Ontario.



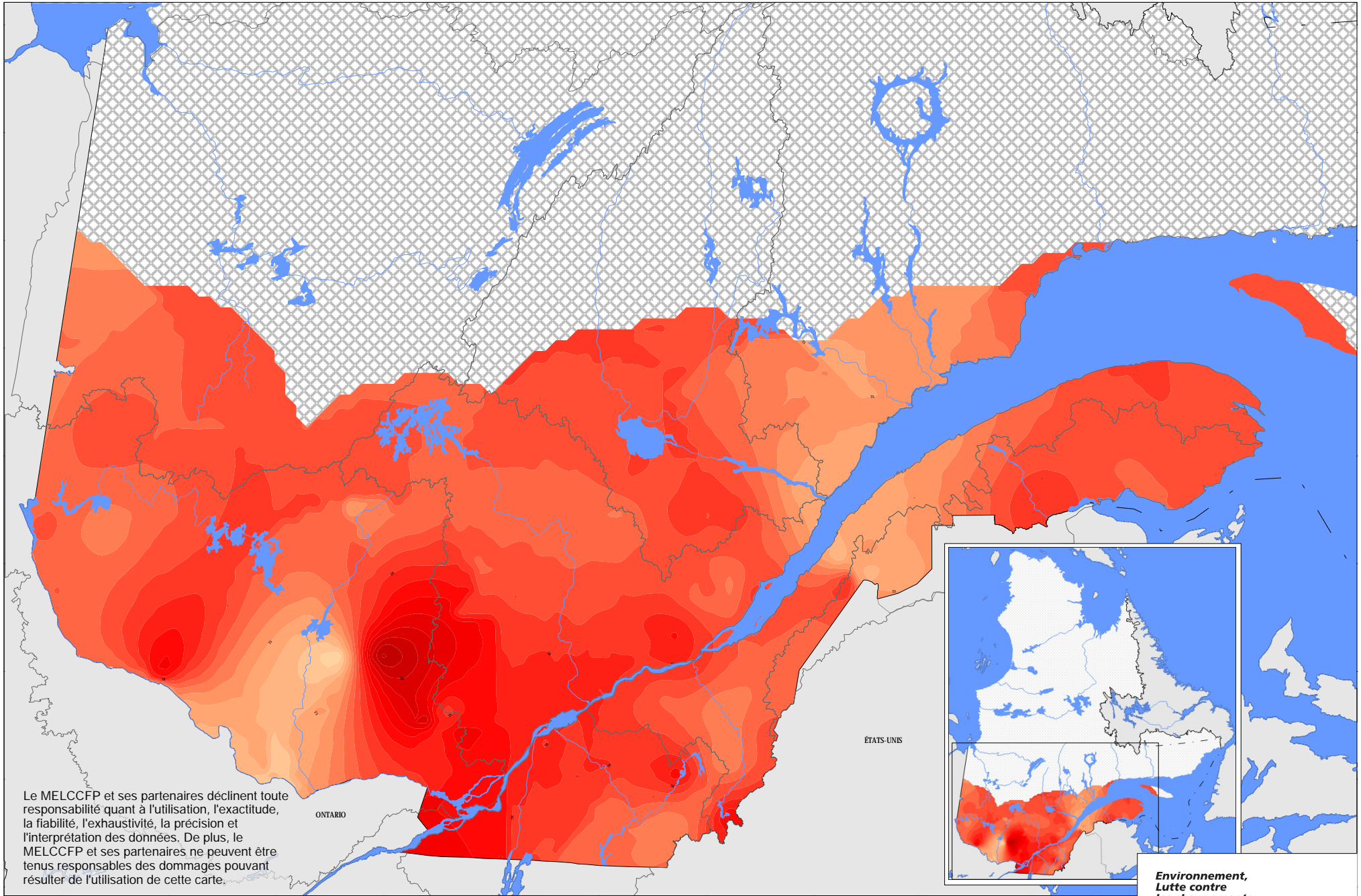
Environnement,
Lutte contre
les changements
climatiques,
Faune et Parcs

Québec

DENSITÉ DE LA NEIGE AU SOL

Valeur observée (%)

Fin mars 2024

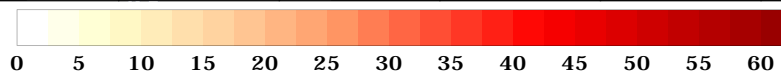


Le MELCCFP et ses partenaires déclinent toute responsabilité quant à l'utilisation, l'exactitude, la fiabilité, l'exhaustivité, la précision et l'interprétation des données. De plus, le MELCCFP et ses partenaires ne peuvent être tenus responsables des dommages pouvant résulter de l'utilisation de cette carte.

ONTARIO

ÉTATS-UNIS

Produit le 2024-04-05 avec les données du MELCCFP, d'Hydro-Québec, de Rio Tinto, de l'Ontario Power Generation et du Ministère des Richesses naturelles et des Forêts de l'Ontario.



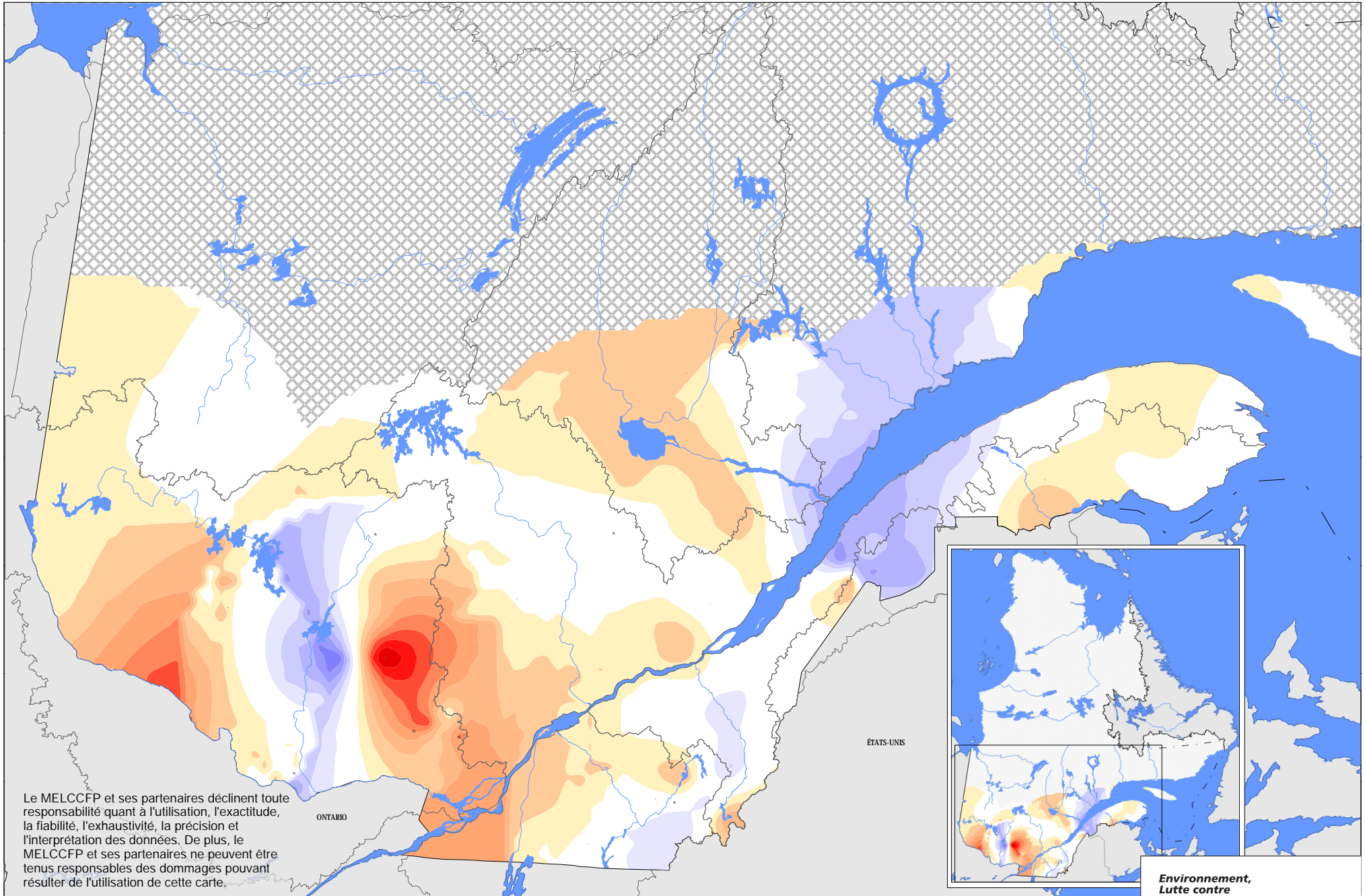
Environnement,
Lutte contre
les changements
climatiques,
Faune et Parcs

Québec 

DENSITÉ DE LA NEIGE AU SOL

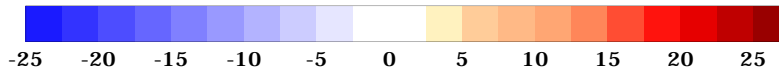
Anomalie (%)

Fin mars 2024



Le MELCCFP et ses partenaires déclinent toute responsabilité quant à l'utilisation, l'exactitude, la fiabilité, l'exhaustivité, la précision et l'interprétation des données. De plus, le MELCCFP et ses partenaires ne peuvent être tenus responsables des dommages pouvant résulter de l'utilisation de cette carte.

Produit le 2024-04-05 avec les données du MELCCFP, d'Hydro-Québec, de Rio Tinto, de l'Ontario Power Generation et du Ministère des Richesses naturelles et des Forêts de l'Ontario.



Environnement,
Lutte contre
les changements
climatiques,
Faune et Parcs

Québec 