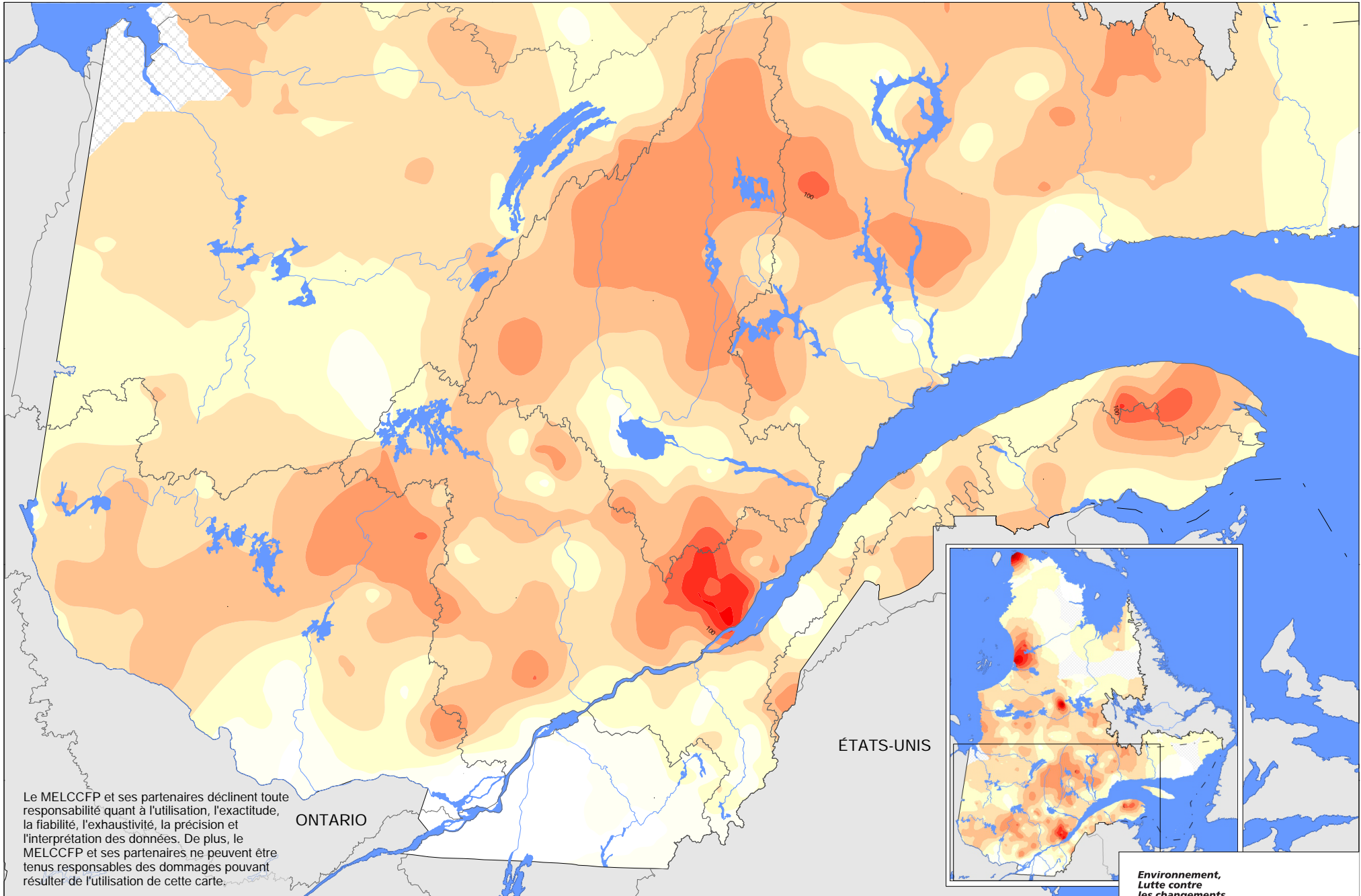


# ÉPAISSEUR DE NEIGE AU SOL

Valeur observée (cm)

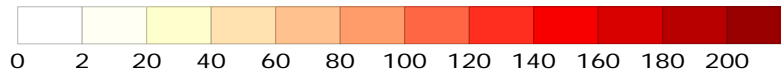
Mi avril 2023



Le MELCCFP et ses partenaires déclinent toute responsabilité quant à l'utilisation, l'exactitude, la fiabilité, l'exhaustivité, la précision et l'interprétation des données. De plus, le MELCCFP et ses partenaires ne peuvent être tenus responsables des dommages pouvant résulter de l'utilisation de cette carte.

Produit le 2023-04-14 avec les données du MELCCFP, d'Hydro-Québec, de Rio Tinto, de l'Ontario Power Generation et du Ministère des Richesses naturelles et des Forêts de l'Ontario.

© Gouvernement du Québec, tous droits réservés, 2023



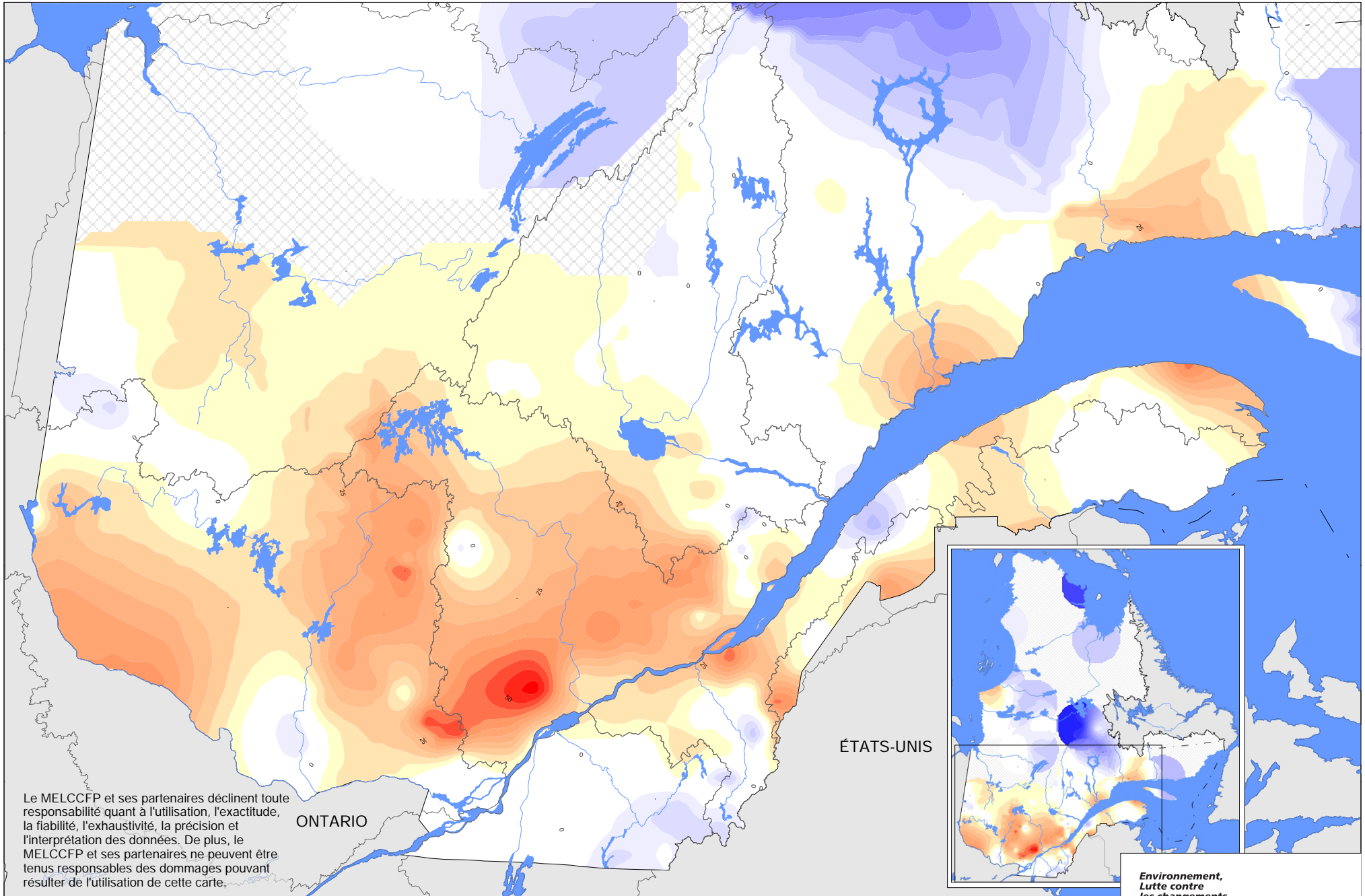
Environnement,  
Lutte contre  
les changements  
climatiques,  
Faune et Parcs

Québec

# ÉPAISSEUR DE NEIGE AU SOL

Anomalie (cm)

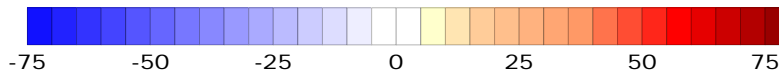
Mi avril 2023



Le MELCCFP et ses partenaires déclinent toute responsabilité quant à l'utilisation, l'exactitude, la fiabilité, l'exhaustivité, la précision et l'interprétation des données. De plus, le MELCCFP et ses partenaires ne peuvent être tenus responsables des dommages pouvant résulter de l'utilisation de cette carte.

Produit le 2023-04-14 avec les données du MELCCFP, d'Hydro-Québec, de Rio Tinto, de l'Ontario Power Generation et du Ministère des Richesses naturelles et des Forêts de l'Ontario.

© Gouvernement du Québec, tous droits réservés, 2023



Environnement,  
Lutte contre  
les changements  
climatiques,  
Faune et Parcs

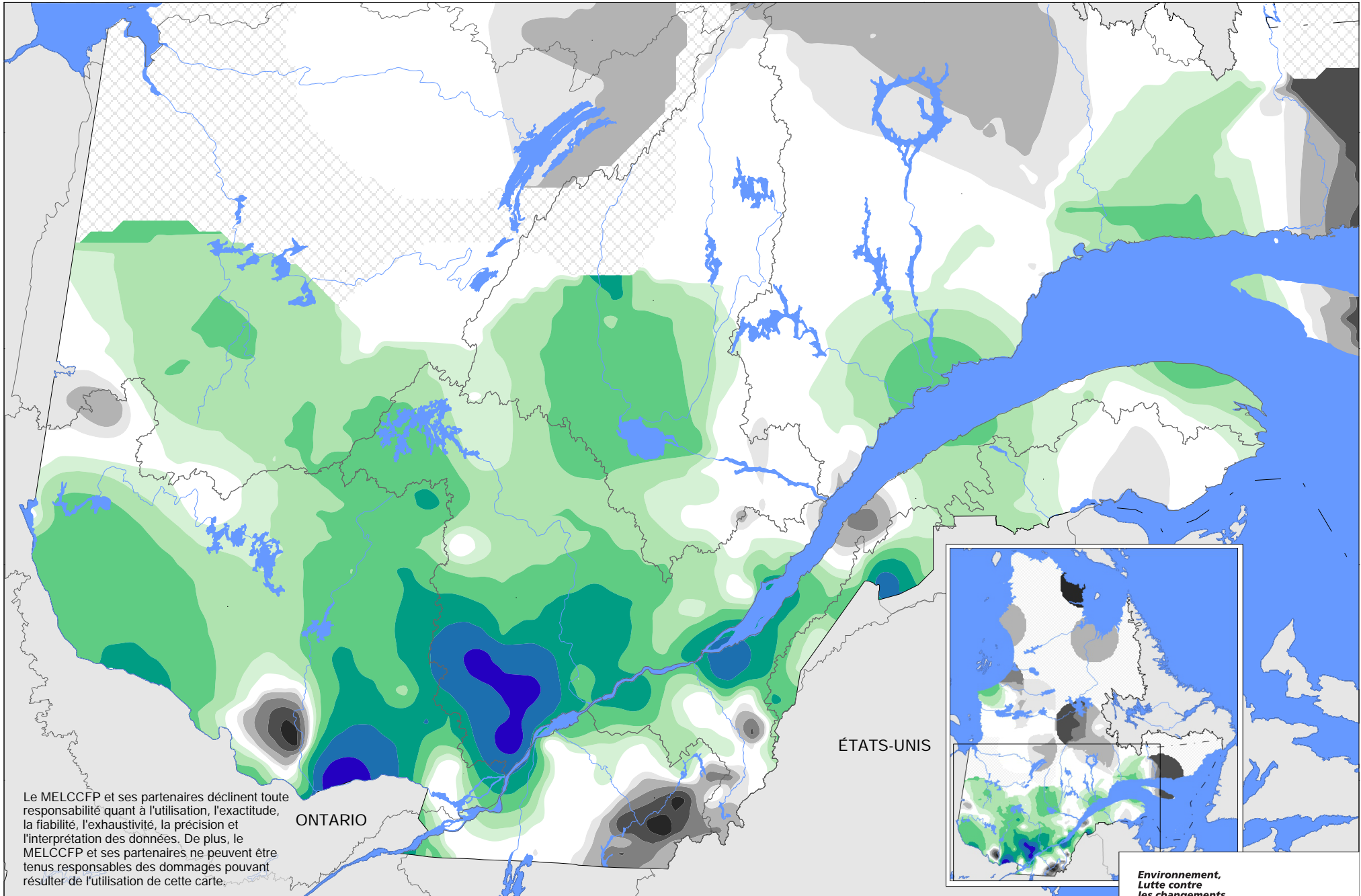
Québec



# ÉPAISSEUR DE NEIGE AU SOL

Pourcentage de la normale (%)

Mi avril 2023



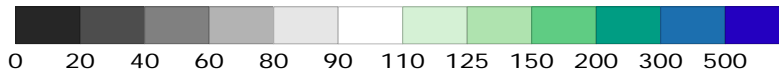
Le MELCCFP et ses partenaires déclinent toute responsabilité quant à l'utilisation, l'exactitude, la fiabilité, l'exhaustivité, la précision et l'interprétation des données. De plus, le MELCCFP et ses partenaires ne peuvent être tenus responsables des dommages pouvant résulter de l'utilisation de cette carte.

ONTARIO

ÉTATS-UNIS

Produit le 2023-04-14 avec les données du MELCCFP, d'Hydro-Québec, de Rio Tinto, de l'Ontario Power Generation et du Ministère des Richesses naturelles et des Forêts de l'Ontario.

© Gouvernement du Québec, tous droits réservés, 2023



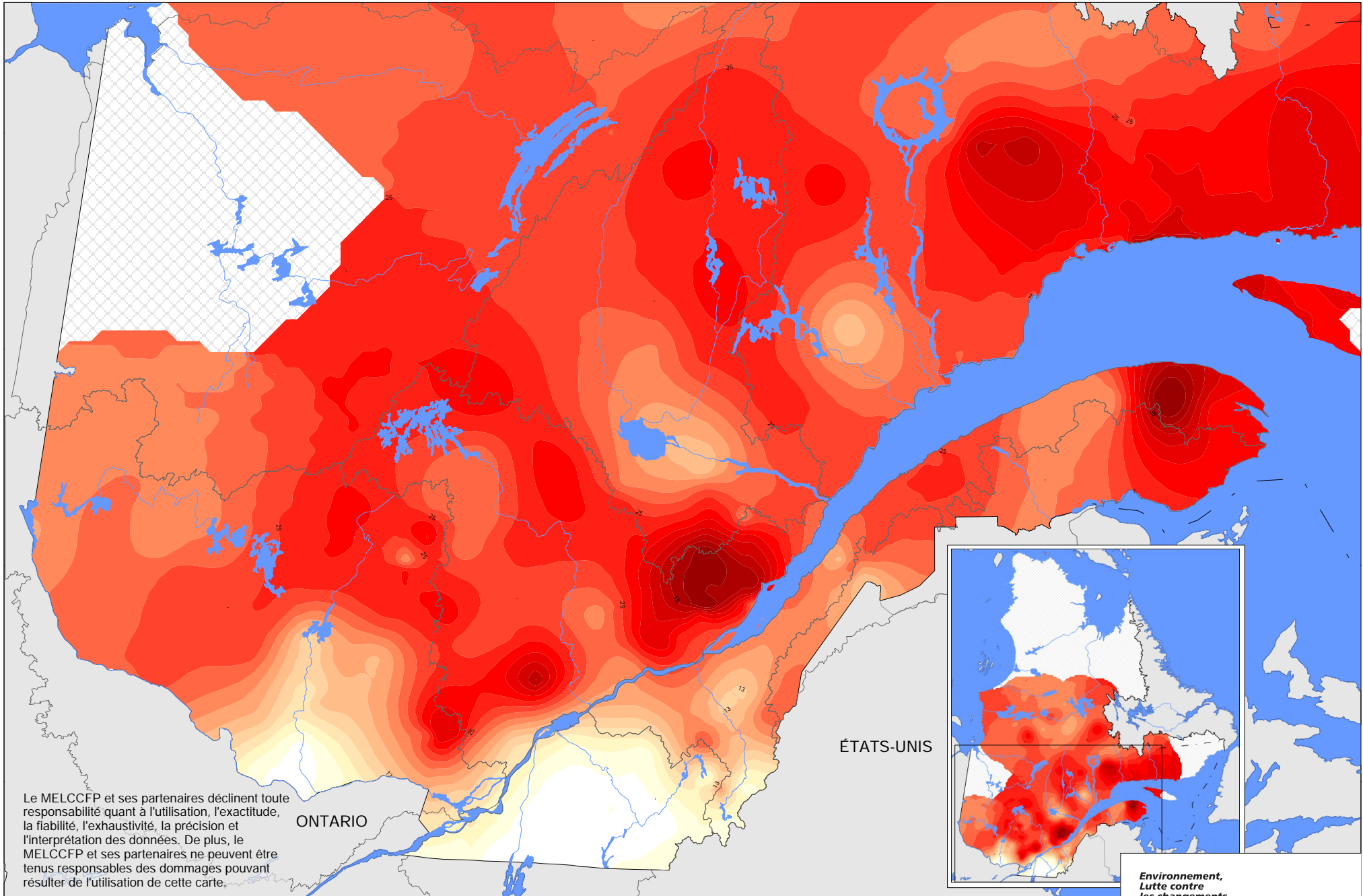
Environnement,  
Lutte contre  
les changements  
climatiques,  
Faune et Parcs

Québec

# ÉQUIVALENT EN EAU DE LA NEIGE AU SOL

Valeur observée (cm)

Mi avril 2023



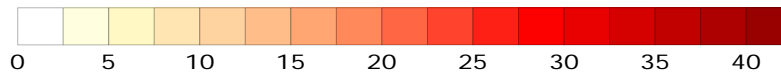
Le MELCCFP et ses partenaires déclinent toute responsabilité quant à l'utilisation, l'exactitude, la fiabilité, l'exhaustivité, la précision et l'interprétation des données. De plus, le MELCCFP et ses partenaires ne peuvent être tenus responsables des dommages pouvant résulter de l'utilisation de cette carte.

ONTARIO

ÉTATS-UNIS

Produit le 2023-04-14 avec les données du MELCCFP, d'Hydro-Québec, de Rio Tinto, de l'Ontario Power Generation et du Ministère des Richesses naturelles et des Forêts de l'Ontario.

© Gouvernement du Québec, tous droits réservés, 2023



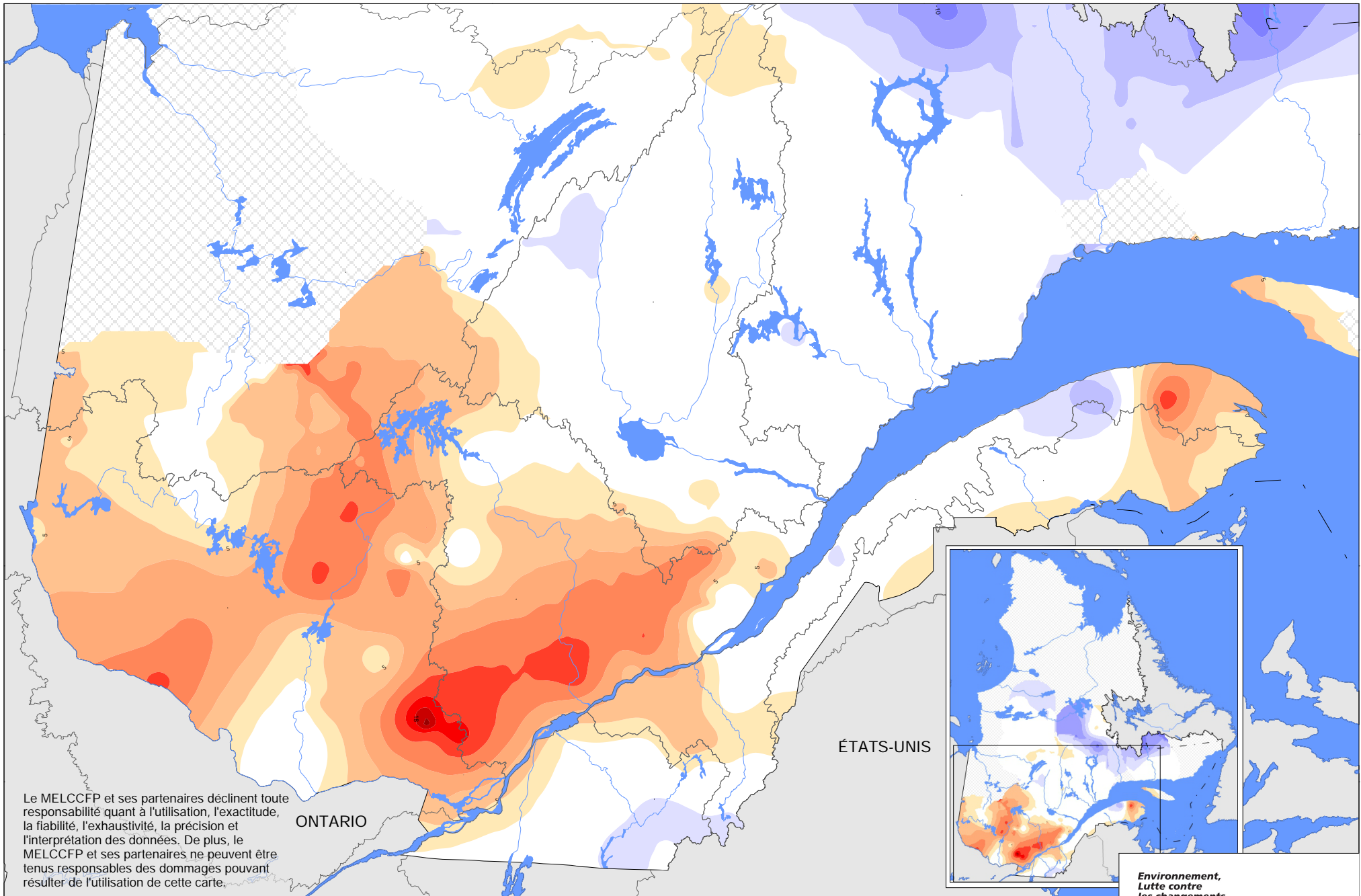
Environnement,  
Lutte contre  
les changements  
climatiques,  
Faune et Parcs

Québec

# ÉQUIVALENT EN EAU DE LA NEIGE AU SOL

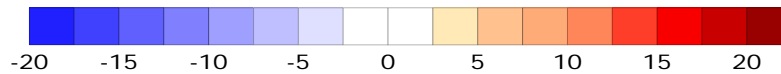
Anomalie (cm)

Mi avril 2023



Produit le 2023-04-14 avec les données du MELCCFP, d'Hydro-Québec, de Rio Tinto, de l'Ontario Power Generation et du Ministère des Richesses naturelles et des Forêts de l'Ontario.

© Gouvernement du Québec, tous droits réservés, 2023



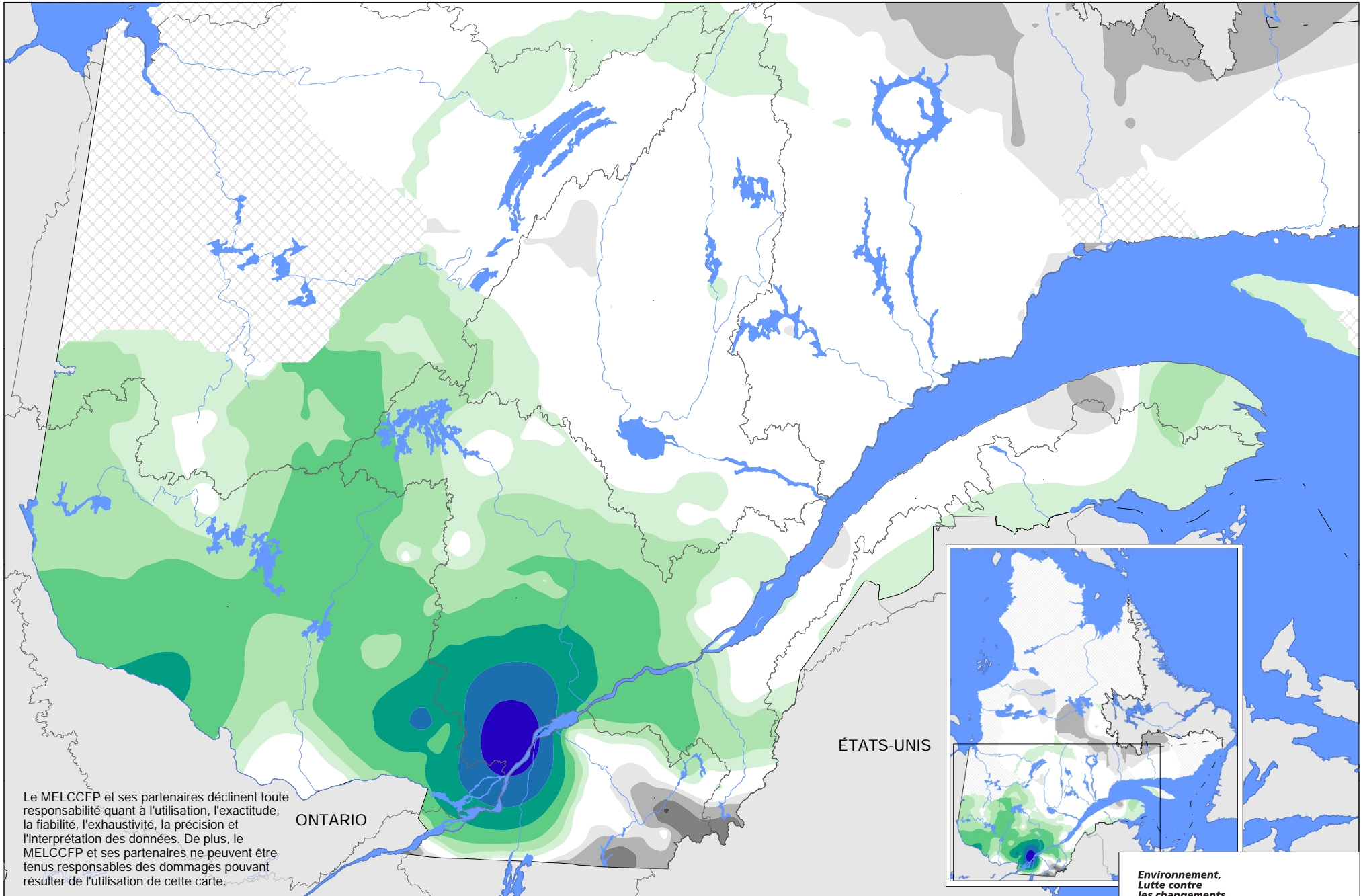
Environnement,  
Lutte contre  
les changements  
climatiques,  
Faune et Parcs

Québec

# ÉQUIVALENT EN EAU DE LA NEIGE AU SOL

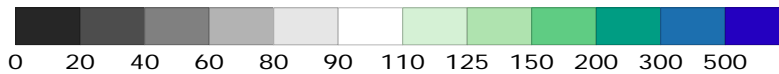
Pourcentage de la normale (%)

Mi avril 2023



Produit le 2023-04-14 avec les données du MELCCFP, d'Hydro-Québec, de Rio Tinto, de l'Ontario Power Generation et du Ministère des Richesses naturelles et des Forêts de l'Ontario.

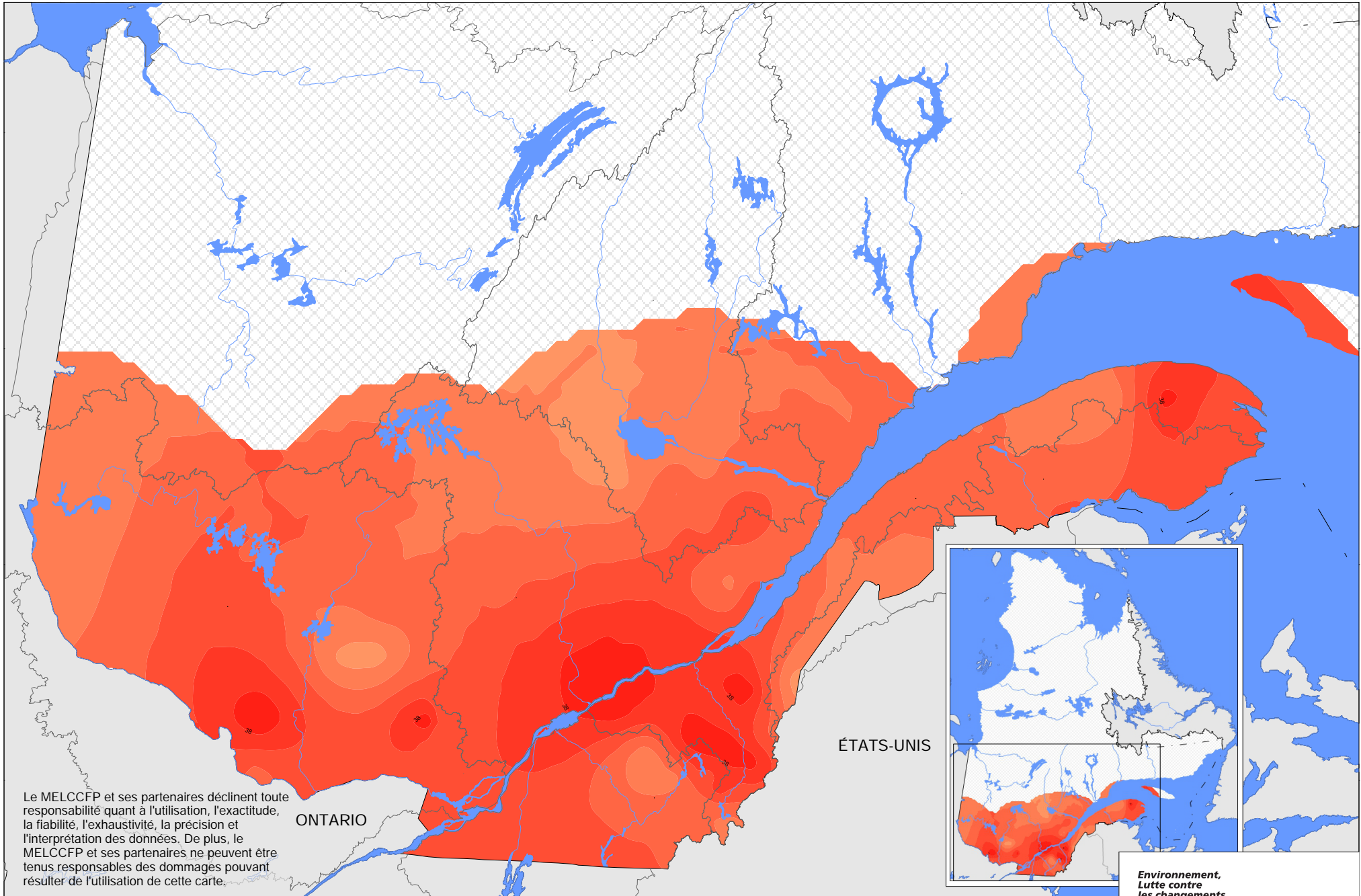
© Gouvernement du Québec, tous droits réservés, 2023



# DENSITÉ DE LA NEIGE AU SOL

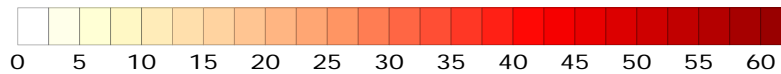
Valeur observée (%)

Mi avril 2023



Produit le 2023-04-14 avec les données du MELCCFP, d'Hydro-Québec, de Rio Tinto, de l'Ontario Power Generation et du Ministère des Richesses naturelles et des Forêts de l'Ontario.

© Gouvernement du Québec, tous droits réservés, 2023



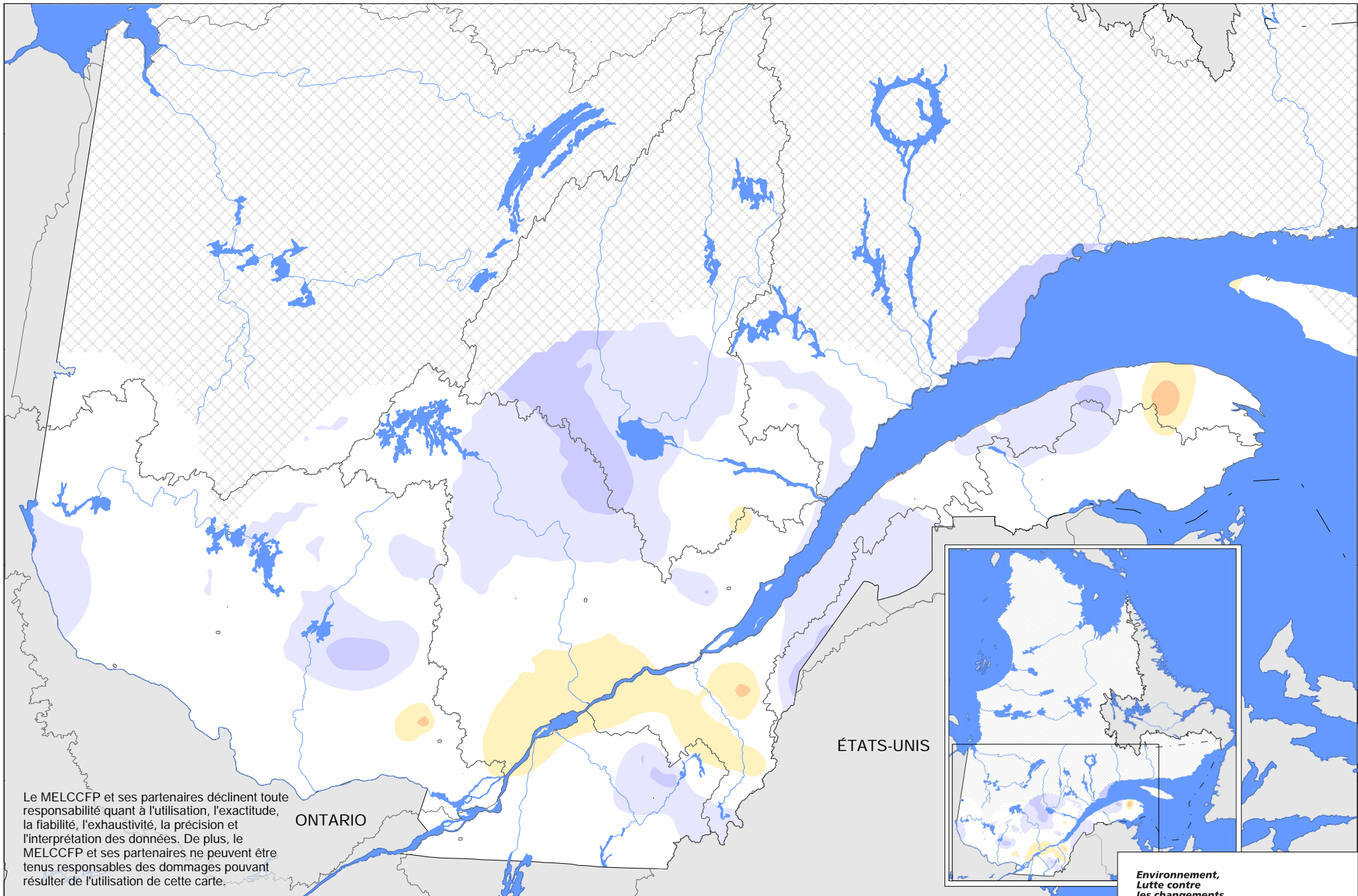
Environnement,  
Lutte contre  
les changements  
climatiques,  
Faune et Parcs

Québec

# DENSITÉ DE LA NEIGE AU SOL

Anomalie (%)

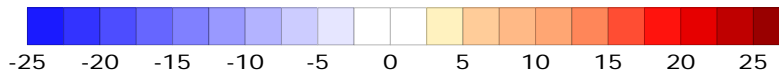
Mi avril 2023



Le MELCCFP et ses partenaires déclinent toute responsabilité quant à l'utilisation, l'exactitude, la fiabilité, l'exhaustivité, la précision et l'interprétation des données. De plus, le MELCCFP et ses partenaires ne peuvent être tenus responsables des dommages pouvant résulter de l'utilisation de cette carte.

Produit le 2023-04-14 avec les données du MELCCFP, d'Hydro-Québec, de Rio Tinto, de l'Ontario Power Generation et du Ministère des Richesses naturelles et des Forêts de l'Ontario.

© Gouvernement du Québec, tous droits réservés, 2023



Environnement,  
Lutte contre  
les changements  
climatiques,  
Faune et Parcs

Québec

