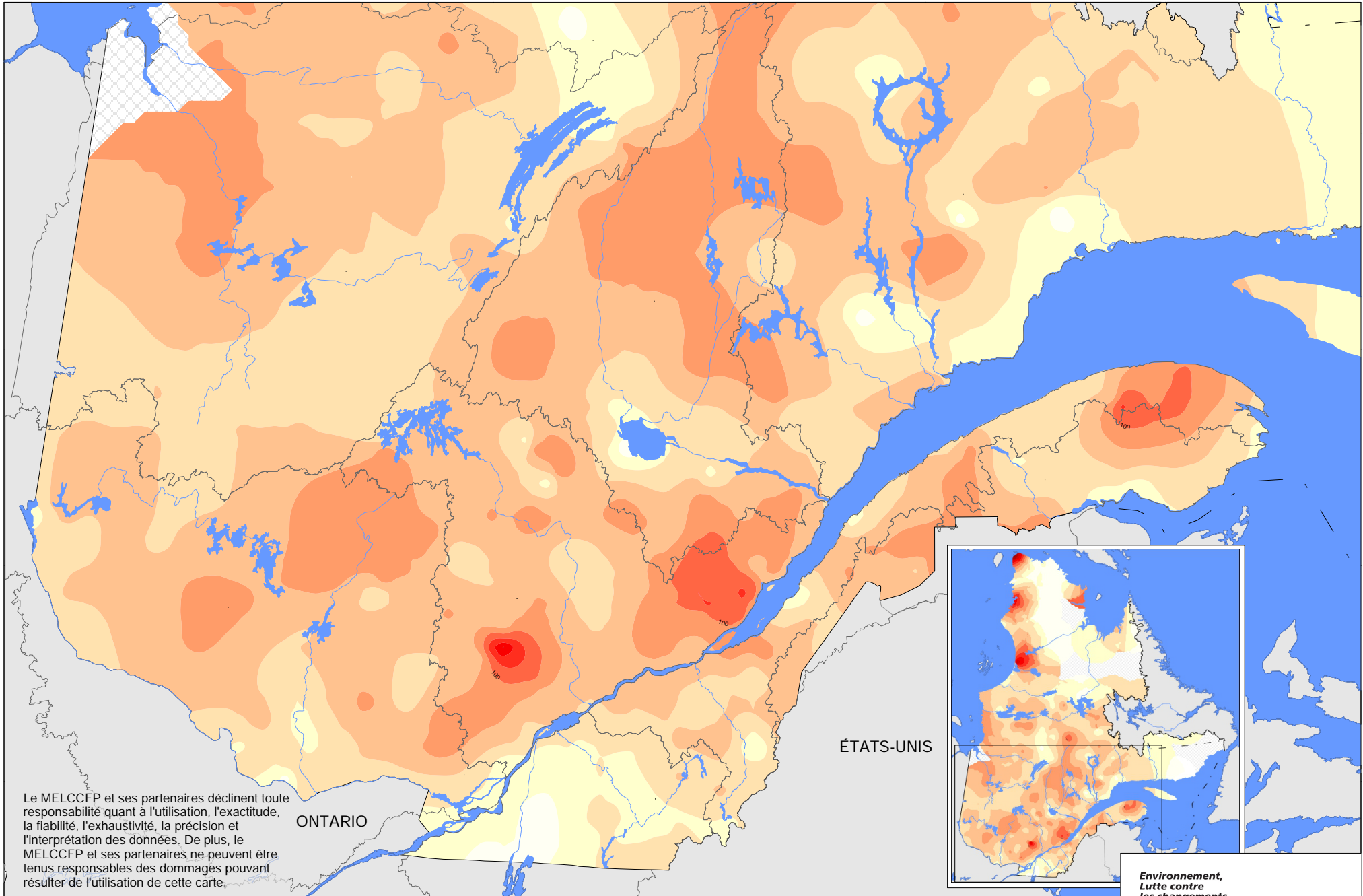


ÉPAISSEUR DE NEIGE AU SOL

Valeur observée (cm)

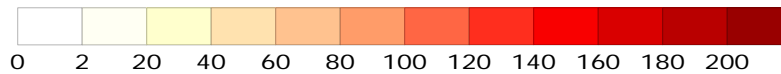
Mi mars 2023



Le MELCCFP et ses partenaires déclinent toute responsabilité quant à l'utilisation, l'exactitude, la fiabilité, l'exhaustivité, la précision et l'interprétation des données. De plus, le MELCCFP et ses partenaires ne peuvent être tenus responsables des dommages pouvant résulter de l'utilisation de cette carte.

Produit le 2023-03-17 avec les données du MELCCFP, d'Hydro-Québec, de Rio Tinto, de l'Ontario Power Generation et du Ministère des Richesses naturelles et des Forêts de l'Ontario.

© Gouvernement du Québec, tous droits réservés, 2023



Environnement,
Lutte contre
les changements
climatiques,
Faune et Parcs

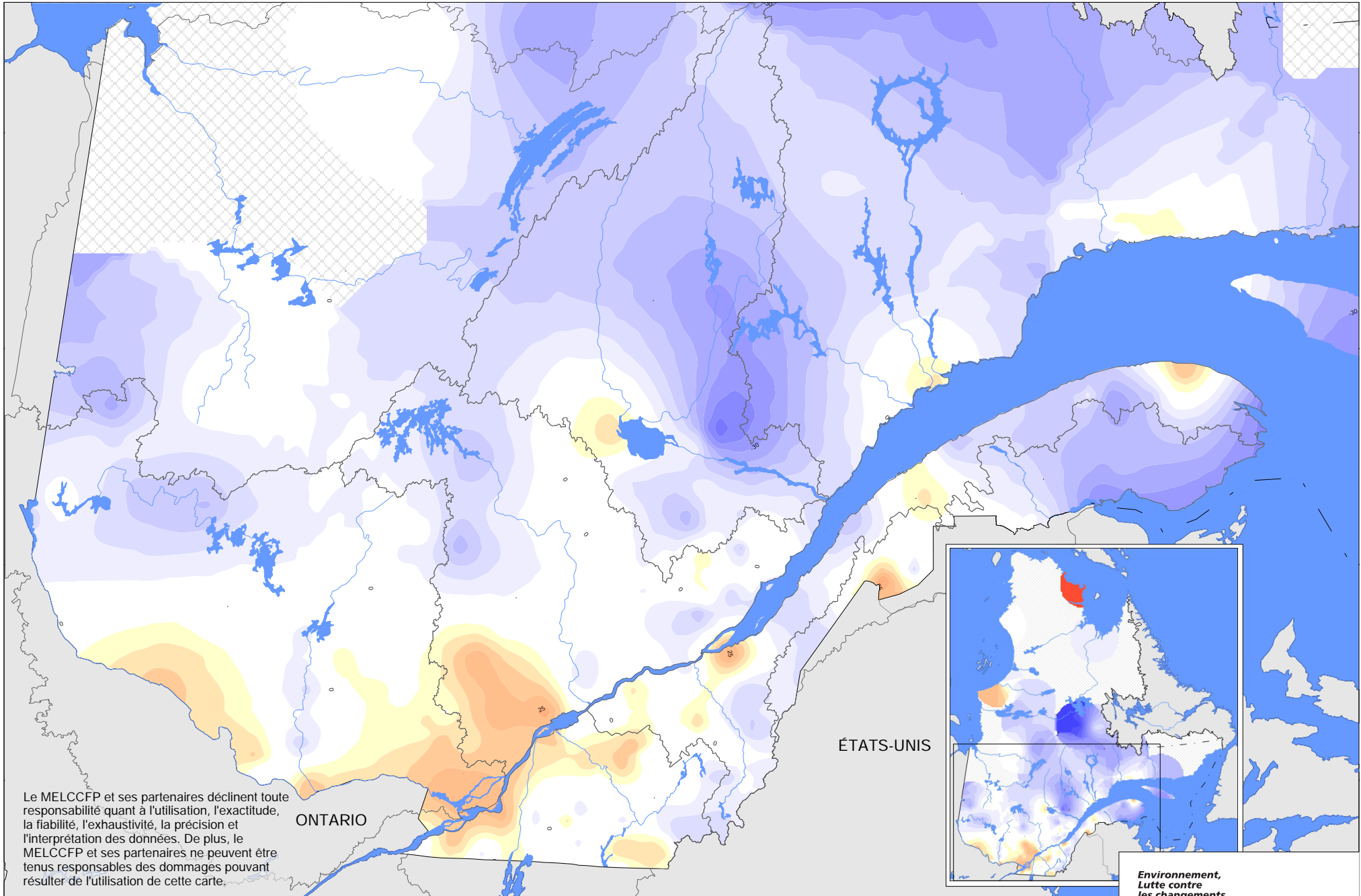
Québec



ÉPAISSEUR DE NEIGE AU SOL

Anomalie (cm)

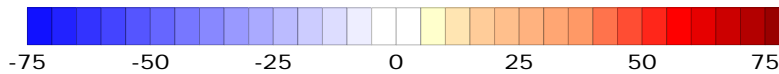
Mi mars 2023



Le MELCCFP et ses partenaires déclinent toute responsabilité quant à l'utilisation, l'exactitude, la fiabilité, l'exhaustivité, la précision et l'interprétation des données. De plus, le MELCCFP et ses partenaires ne peuvent être tenus responsables des dommages pouvant résulter de l'utilisation de cette carte.

Produit le 2023-03-17 avec les données du MELCCFP, d'Hydro-Québec, de Rio Tinto, de l'Ontario Power Generation et du Ministère des Richesses naturelles et des Forêts de l'Ontario.

© Gouvernement du Québec, tous droits réservés, 2023



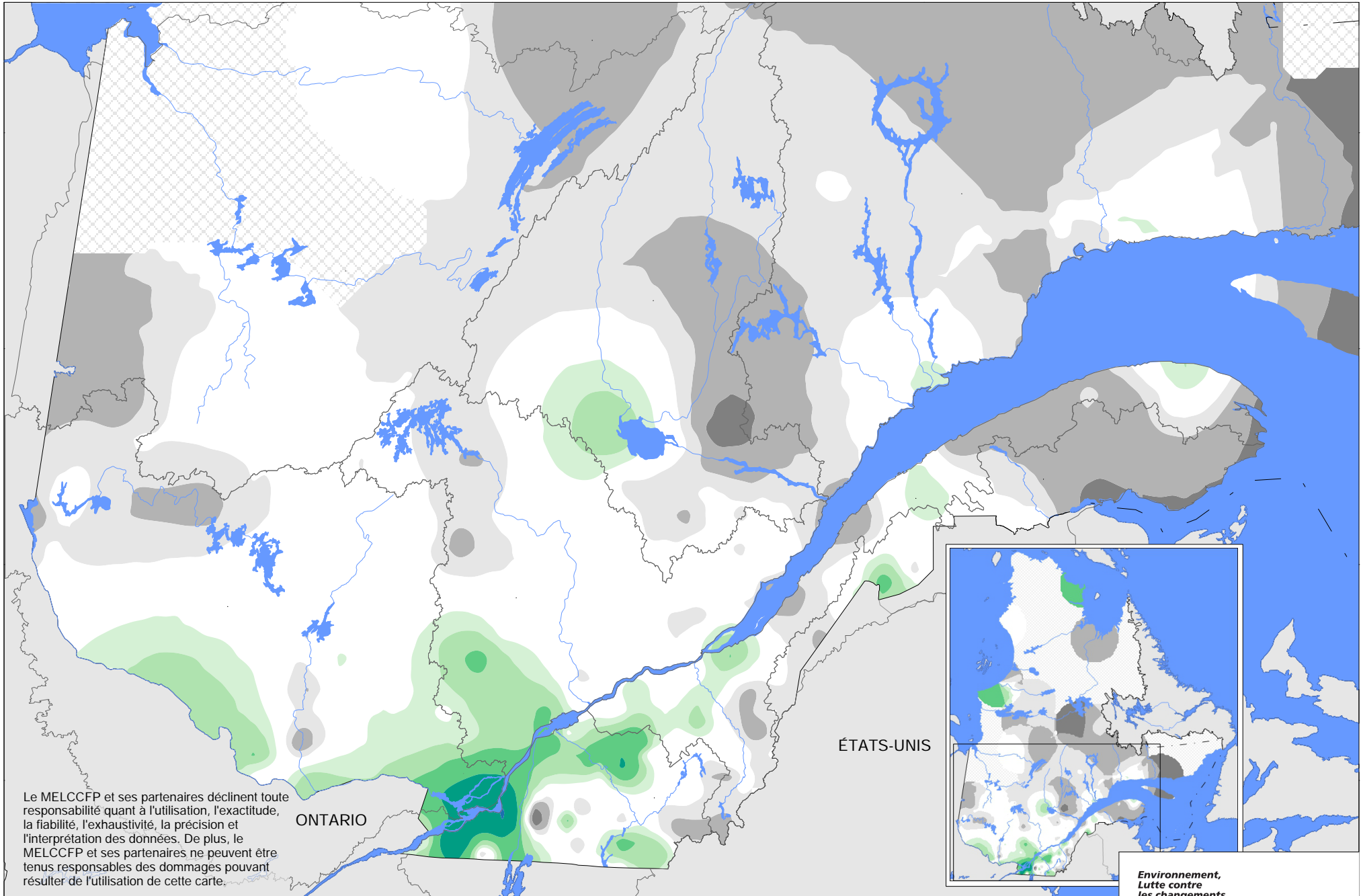
Environnement,
Lutte contre
les changements
climatiques,
Faune et Parcs

Québec

ÉPAISSEUR DE NEIGE AU SOL

Pourcentage de la normale (%)

Mi mars 2023



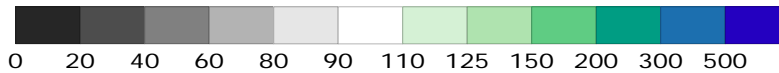
Le MELCCFP et ses partenaires déclinent toute responsabilité quant à l'utilisation, l'exactitude, la fiabilité, l'exhaustivité, la précision et l'interprétation des données. De plus, le MELCCFP et ses partenaires ne peuvent être tenus responsables des dommages pouvant résulter de l'utilisation de cette carte.

ONTARIO

ÉTATS-UNIS

Produit le 2023-03-17 avec les données du MELCCFP, d'Hydro-Québec, de Rio Tinto, de l'Ontario Power Generation et du Ministère des Richesses naturelles et des Forêts de l'Ontario.

© Gouvernement du Québec, tous droits réservés, 2023



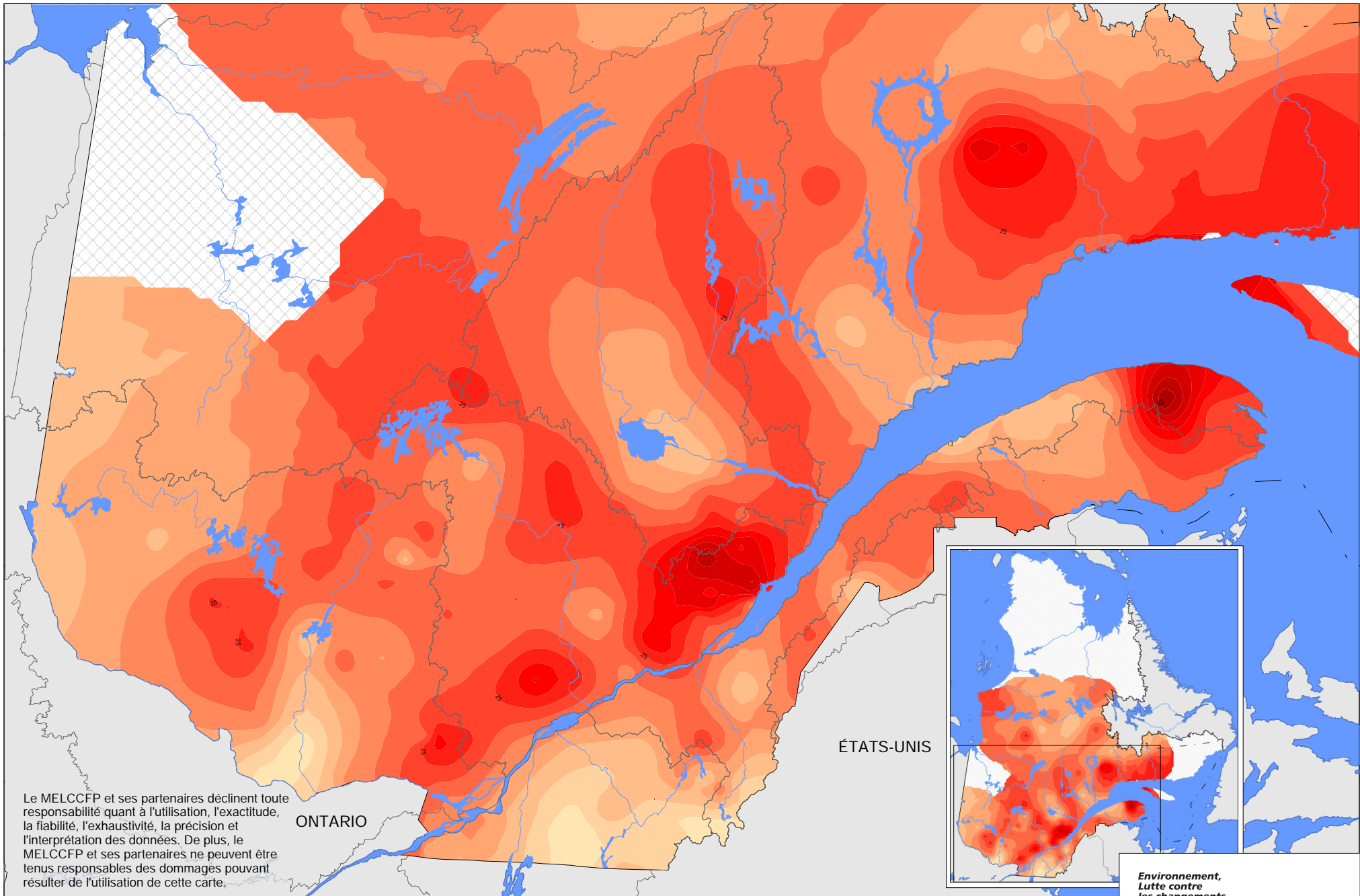
Environnement,
Lutte contre
les changements
climatiques,
Faune et Parcs

Québec

ÉQUIVALENT EN EAU DE LA NEIGE AU SOL

Valeur observée (cm)

Mi mars 2023



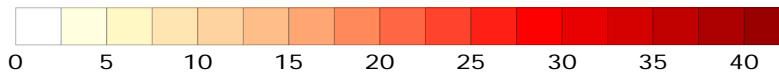
Le MELCCFP et ses partenaires déclinent toute responsabilité quant à l'utilisation, l'exactitude, la fiabilité, l'exhaustivité, la précision et l'interprétation des données. De plus, le MELCCFP et ses partenaires ne peuvent être tenus responsables des dommages pouvant résulter de l'utilisation de cette carte.

ONTARIO

ÉTATS-UNIS

Produit le 2023-03-17 avec les données du MELCCFP, d'Hydro-Québec, de Rio Tinto, de l'Ontario Power Generation et du Ministère des Richesses naturelles et des Forêts de l'Ontario.

© Gouvernement du Québec, tous droits réservés, 2023



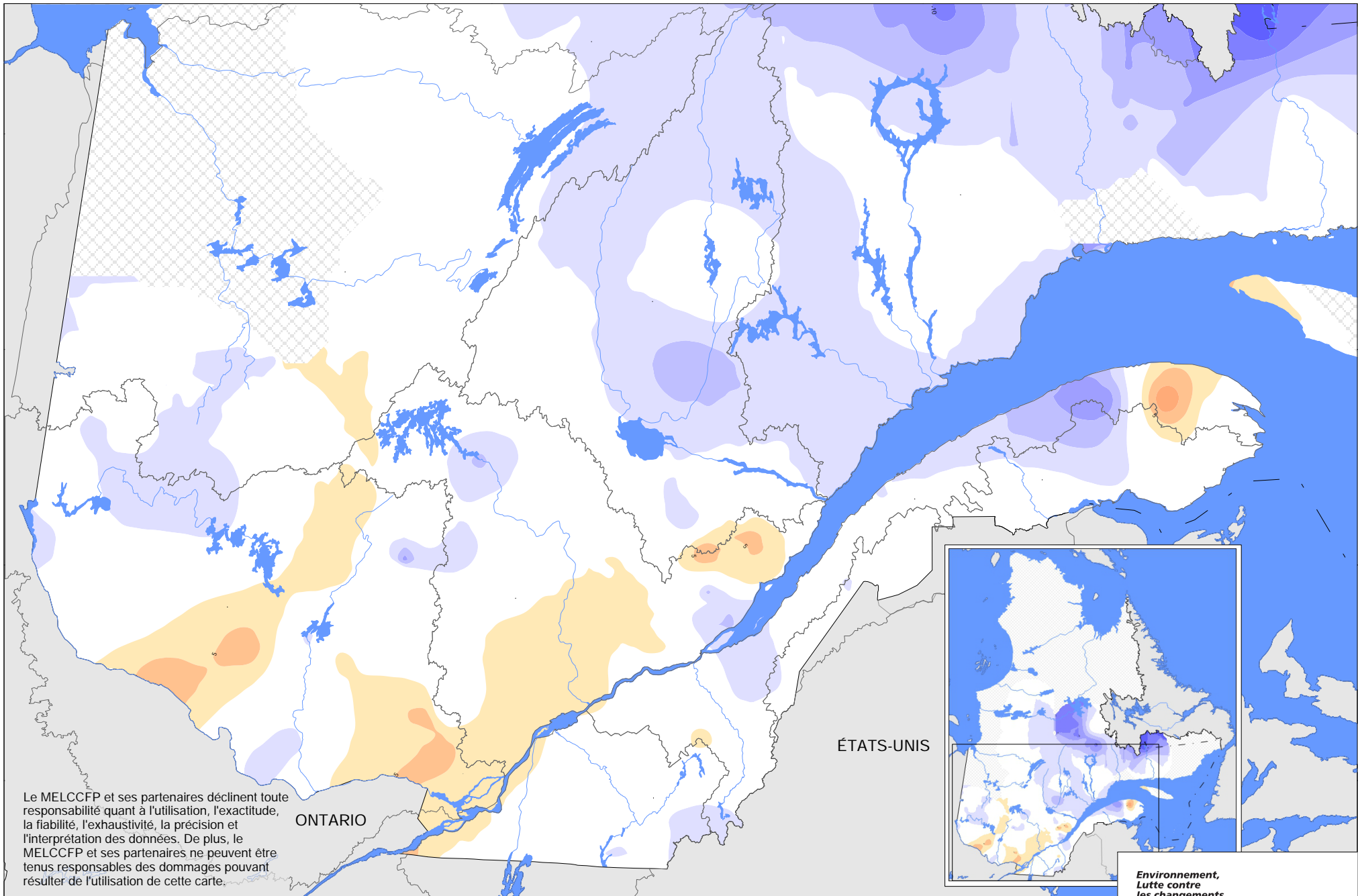
Environnement,
Lutte contre
les changements
climatiques,
Faune et Parcs

Québec

ÉQUIVALENT EN EAU DE LA NEIGE AU SOL

Anomalie (cm)

Mi mars 2023



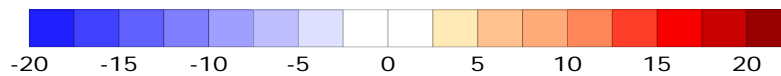
Le MELCCFP et ses partenaires déclinent toute responsabilité quant à l'utilisation, l'exactitude, la fiabilité, l'exhaustivité, la précision et l'interprétation des données. De plus, le MELCCFP et ses partenaires ne peuvent être tenus responsables des dommages pouvant résulter de l'utilisation de cette carte.

ONTARIO

ÉTATS-UNIS

Produit le 2023-03-17 avec les données du MELCCFP, d'Hydro-Québec, de Rio Tinto, de l'Ontario Power Generation et du Ministère des Richesses naturelles et des Forêts de l'Ontario.

© Gouvernement du Québec, tous droits réservés, 2023



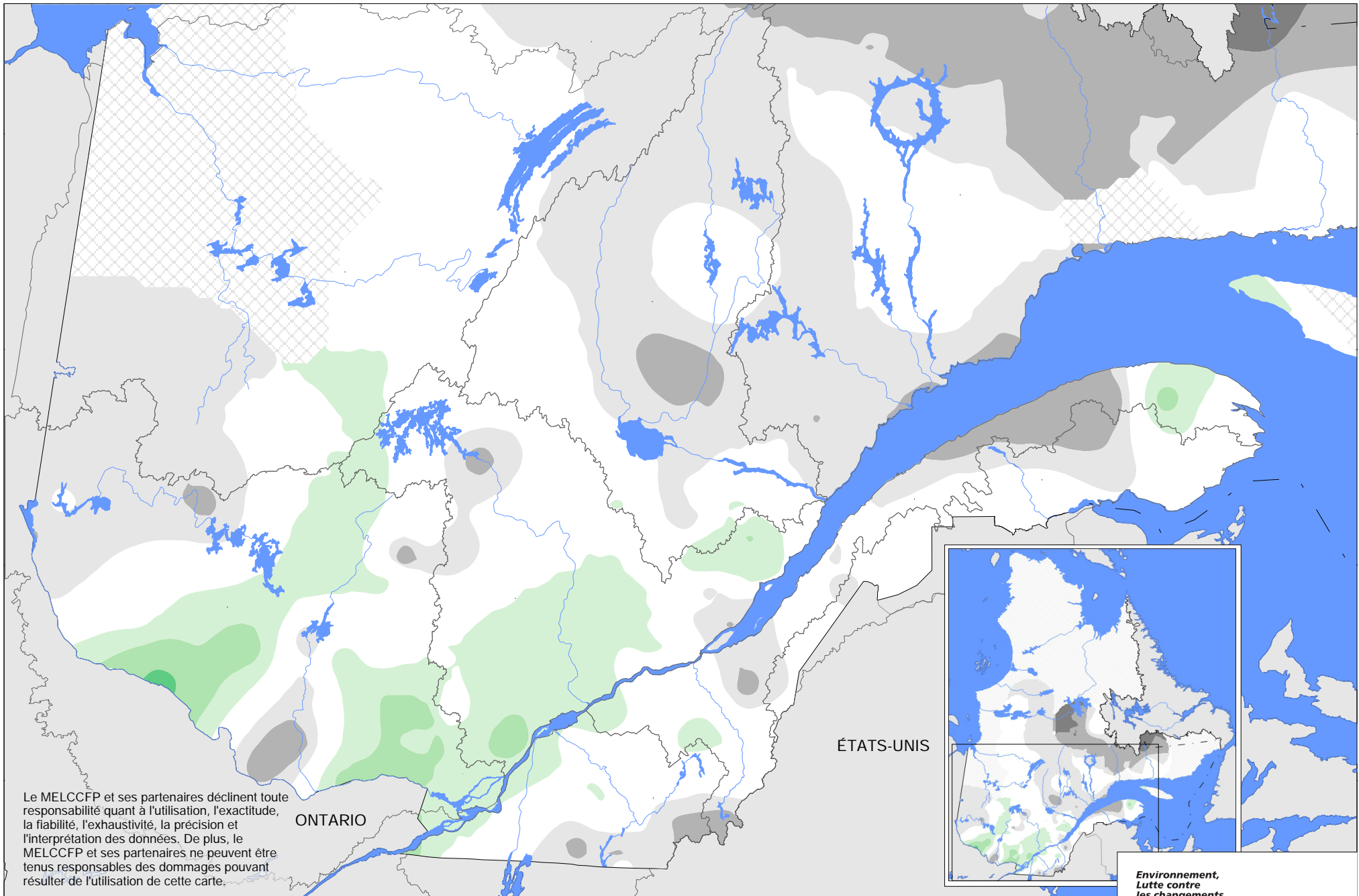
Environnement,
Lutte contre
les changements
climatiques,
Faune et Parcs

Québec

ÉQUIVALENT EN EAU DE LA NEIGE AU SOL

Pourcentage de la normale (%)

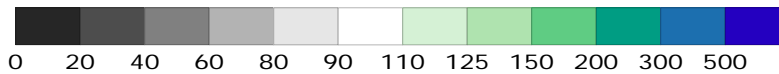
Mi mars 2023



Le MELCCFP et ses partenaires déclinent toute responsabilité quant à l'utilisation, l'exactitude, la fiabilité, l'exhaustivité, la précision et l'interprétation des données. De plus, le MELCCFP et ses partenaires ne peuvent être tenus responsables des dommages pouvant résulter de l'utilisation de cette carte.

Produit le 2023-03-17 avec les données du MELCCFP, d'Hydro-Québec, de Rio Tinto, de l'Ontario Power Generation et du Ministère des Richesses naturelles et des Forêts de l'Ontario.

© Gouvernement du Québec, tous droits réservés, 2023



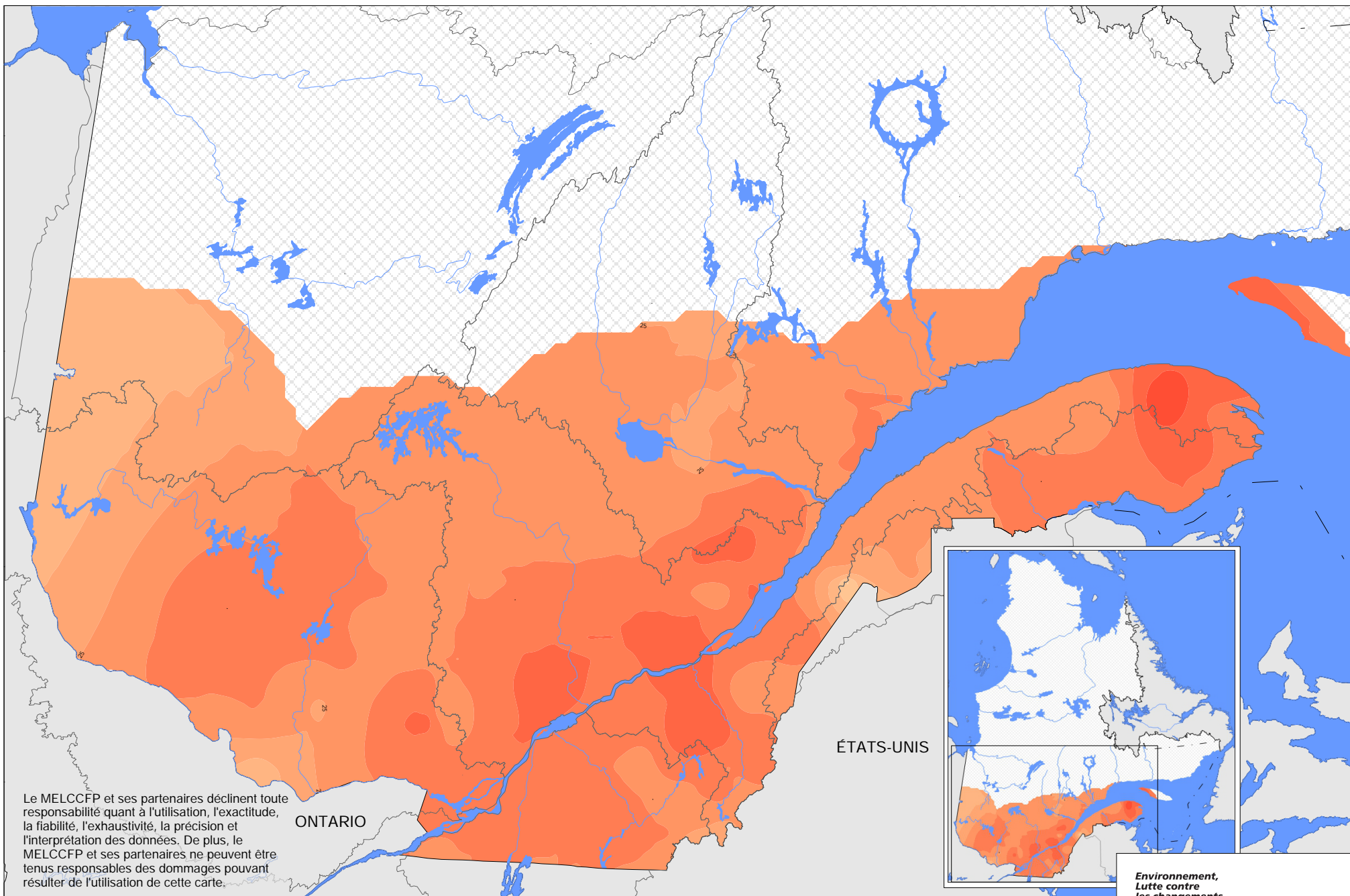
Environnement,
Lutte contre
les changements
climatiques,
Faune et Parcs

Québec

DENSITÉ DE LA NEIGE AU SOL

Valeur observée (%)

Mi mars 2023



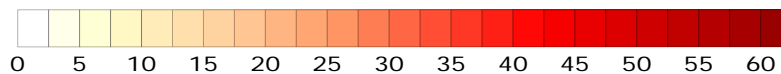
Le MELCCFP et ses partenaires déclinent toute responsabilité quant à l'utilisation, l'exactitude, la fiabilité, l'exhaustivité, la précision et l'interprétation des données. De plus, le MELCCFP et ses partenaires ne peuvent être tenus responsables des dommages pouvant résulter de l'utilisation de cette carte.

ONTARIO

ÉTATS-UNIS

Produit le 2023-03-17 avec les données du MELCCFP, d'Hydro-Québec, de Rio Tinto, de l'Ontario Power Generation et du Ministère des Richesses naturelles et des Forêts de l'Ontario.

© Gouvernement du Québec, tous droits réservés, 2023



Environnement,
Lutte contre
les changements
climatiques,
Faune et Parcs

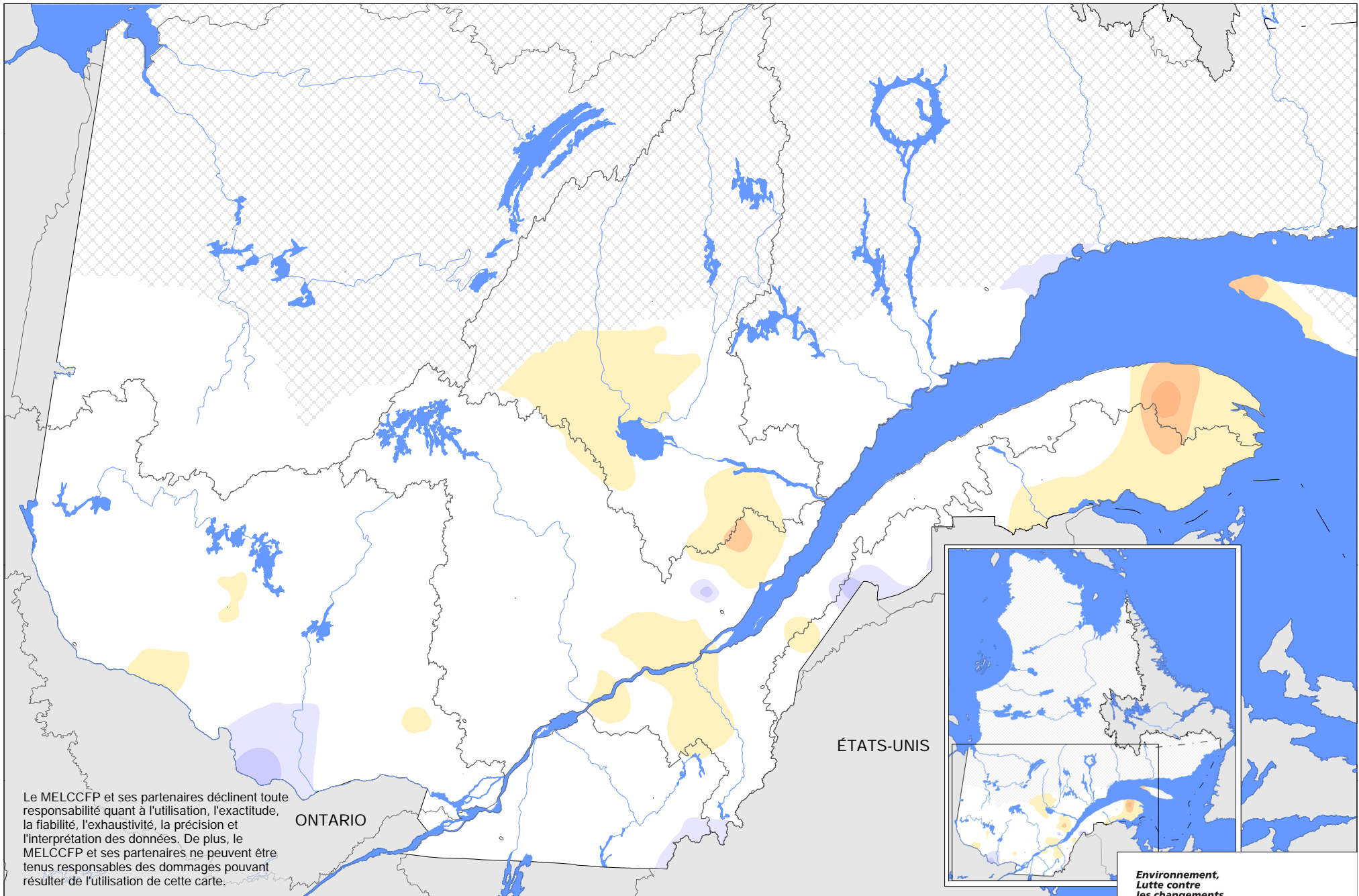
Québec



DENSITÉ DE LA NEIGE AU SOL

Anomalie (%)

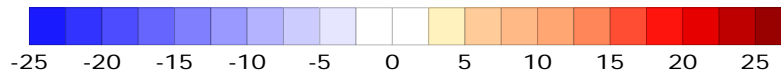
Mi mars 2023



Le MELCCFP et ses partenaires déclinent toute responsabilité quant à l'utilisation, l'exactitude, la fiabilité, l'exhaustivité, la précision et l'interprétation des données. De plus, le MELCCFP et ses partenaires ne peuvent être tenus responsables des dommages pouvant résulter de l'utilisation de cette carte.

Produit le 2023-03-17 avec les données du MELCCFP, d'Hydro-Québec, de Rio Tinto, de l'Ontario Power Generation et du Ministère des Richesses naturelles et des Forêts de l'Ontario.

© Gouvernement du Québec, tous droits réservés, 2023



Environnement,
Lutte contre
les changements
climatiques,
Faune et Parcs

Québec

