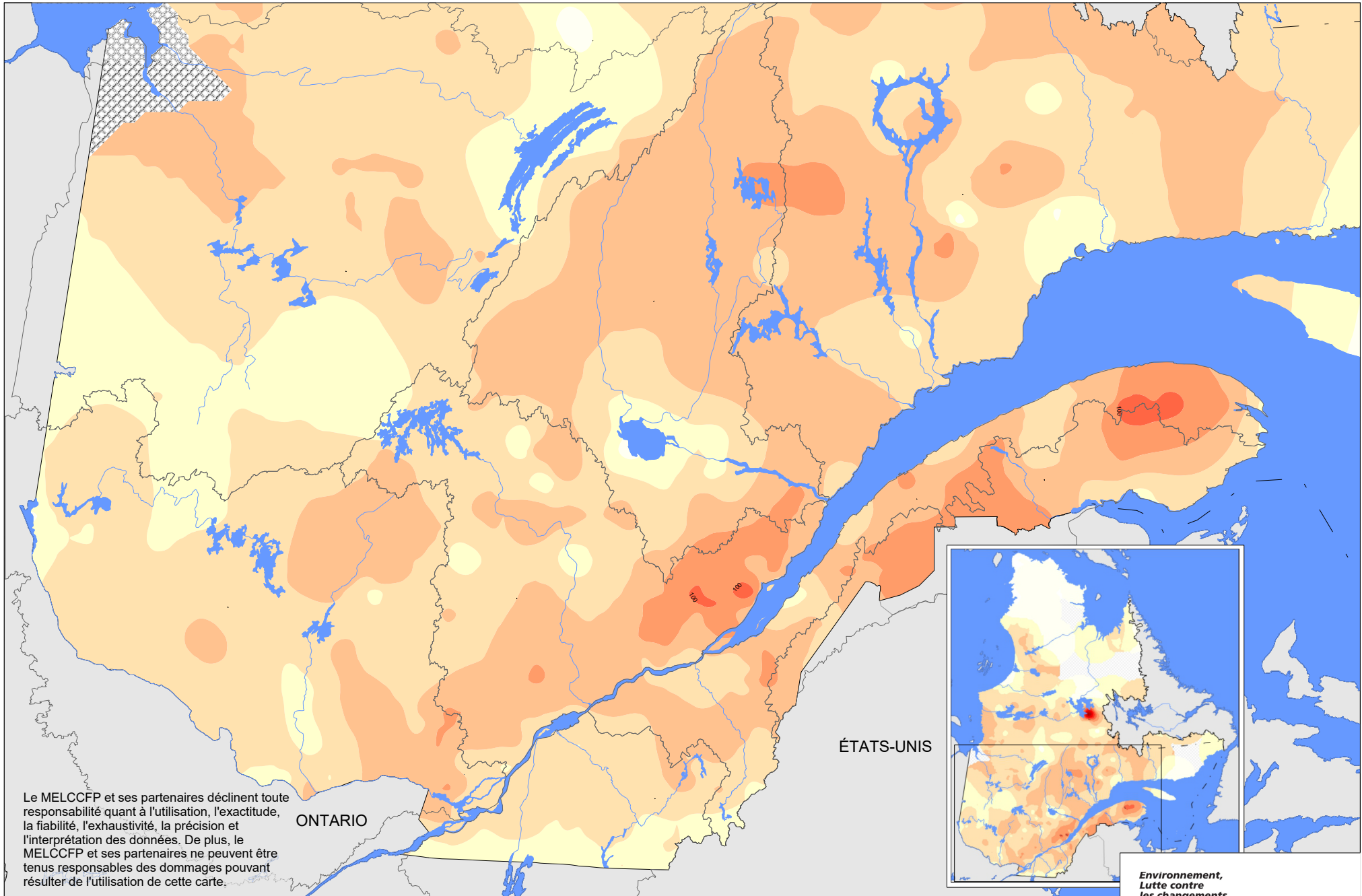


ÉPAISSEUR DE NEIGE AU SOL

Valeur observée (cm)

Fin janvier 2023

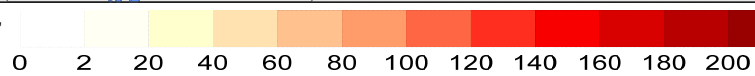


Le MELCCFP et ses partenaires déclinent toute responsabilité quant à l'utilisation, l'exactitude, la fiabilité, l'exhaustivité, la précision et l'interprétation des données. De plus, le MELCCFP et ses partenaires ne peuvent être tenus responsables des dommages pouvant résulter de l'utilisation de cette carte.

ONTARIO

ÉTATS-UNIS

Produit le 2023-02-10 avec les données du MELCCFP, d'Hydro-Québec, de Rio Tinto, de l'Ontario Power Generation et du Ministère du Développement du Nord, des Mines, des Richesses naturelles et des Forêts de l'Ontario.



© Gouvernement du Québec, tous droits réservés, 2023

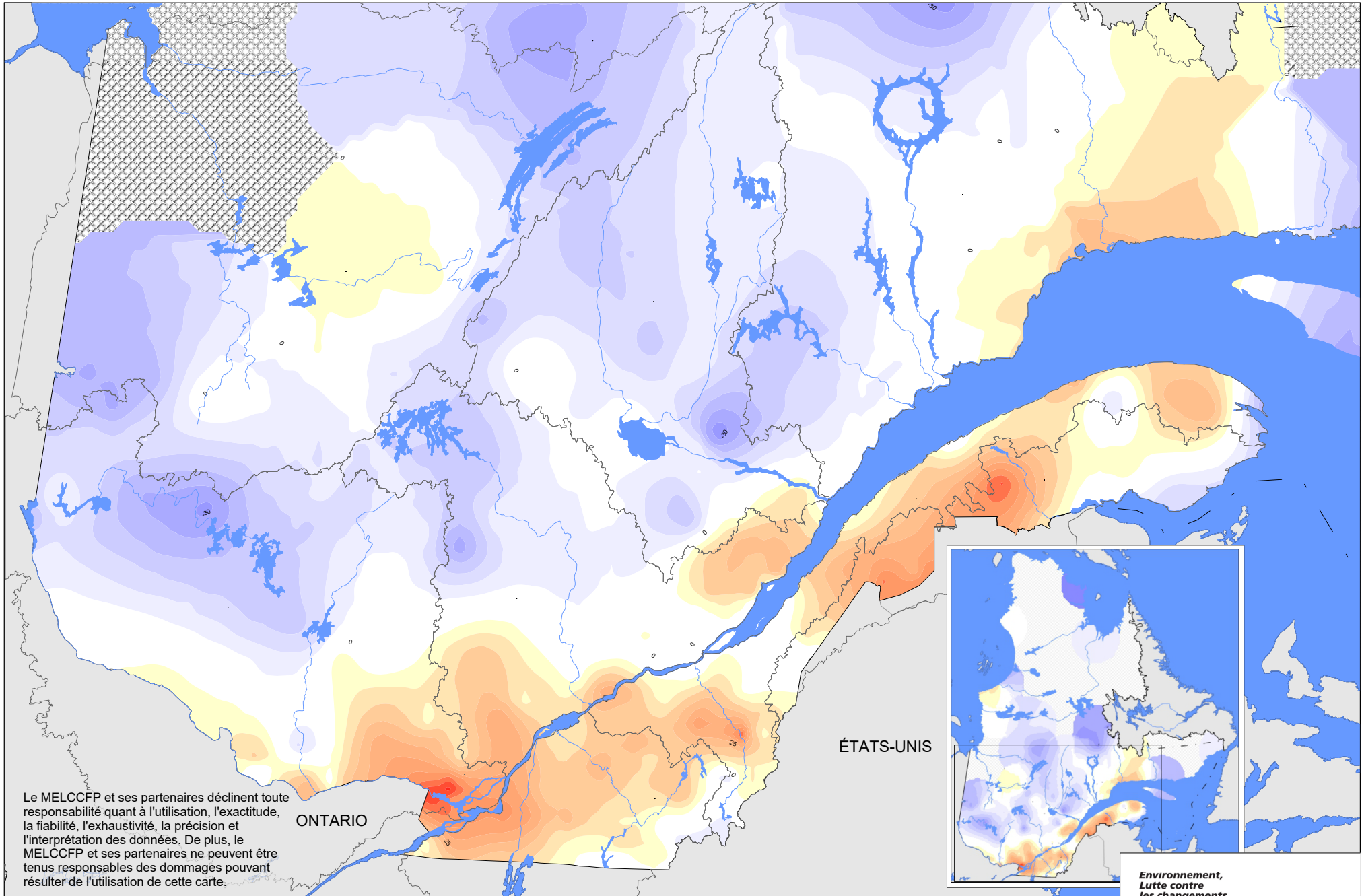
Environnement,
Lutte contre
les changements
climatiques,
Faune et Parcs

Québec

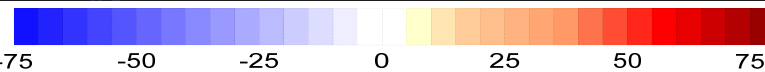
ÉPAISSEUR DE NEIGE AU SOL

Anomalie (cm)

Fin janvier 2023



Produit le 2023-02-10 avec les données du MELCCFP, d'Hydro-Québec, de Rio Tinto, de l'Ontario Power Generation et du Ministère du Développement du Nord, des Mines, des Richesses naturelles et des Forêts de l'Ontario.



© Gouvernement du Québec, tous droits réservés, 2023

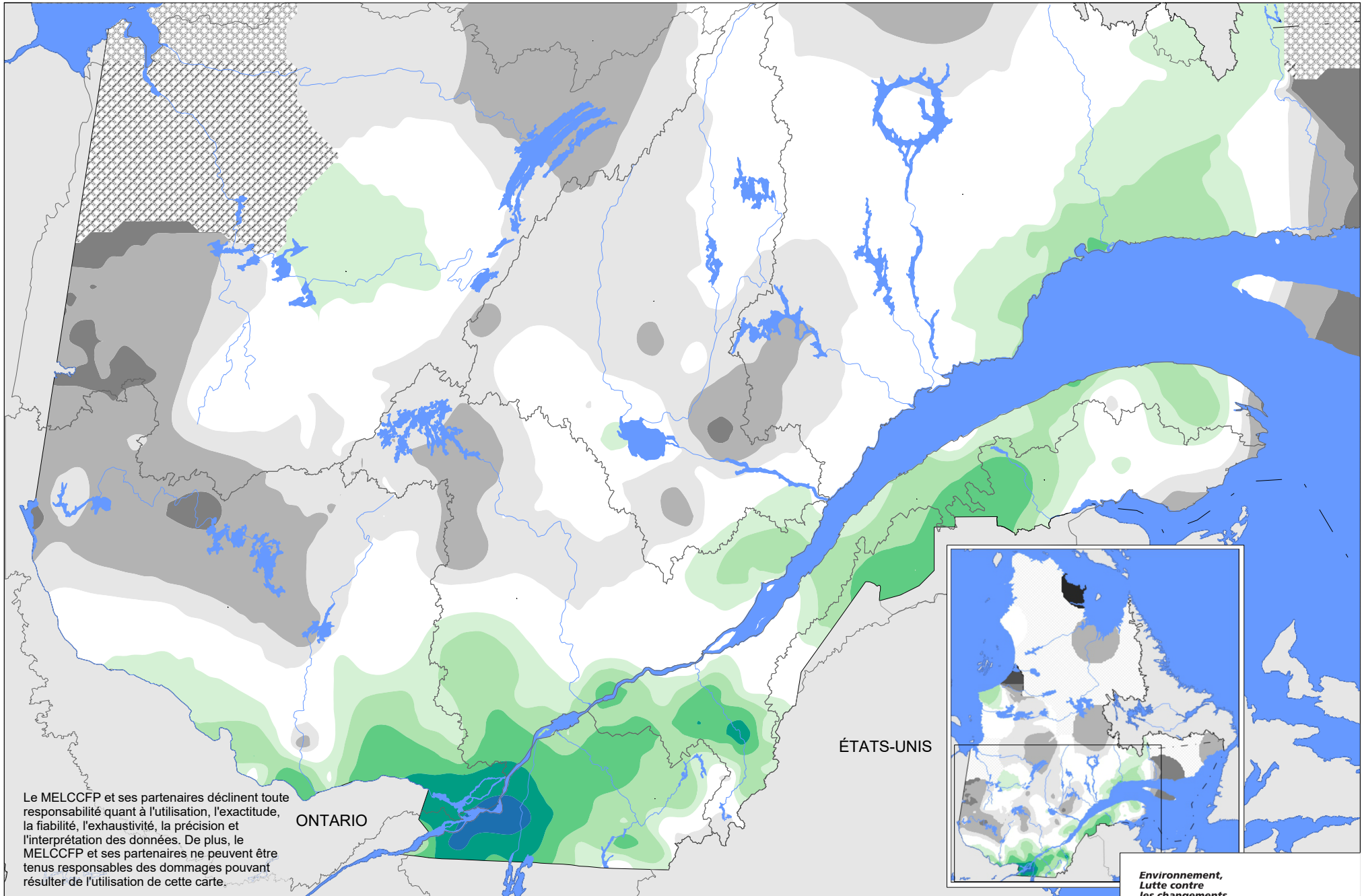
Environnement,
Lutte contre
les changements
climatiques,
Faune et Parcs

Québec

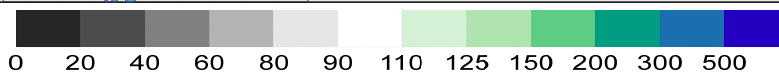
ÉPAISSEUR DE NEIGE AU SOL

Pourcentage de la normale (%)

Fin janvier 2023



Produit le 2023-02-10 avec les données du MELCCFP, d'Hydro-Québec, de Rio Tinto, de l'Ontario Power Generation et du Ministère du Développement du Nord, des Mines, des Richesses naturelles et des Forêts de l'Ontario.



© Gouvernement du Québec, tous droits réservés, 2023

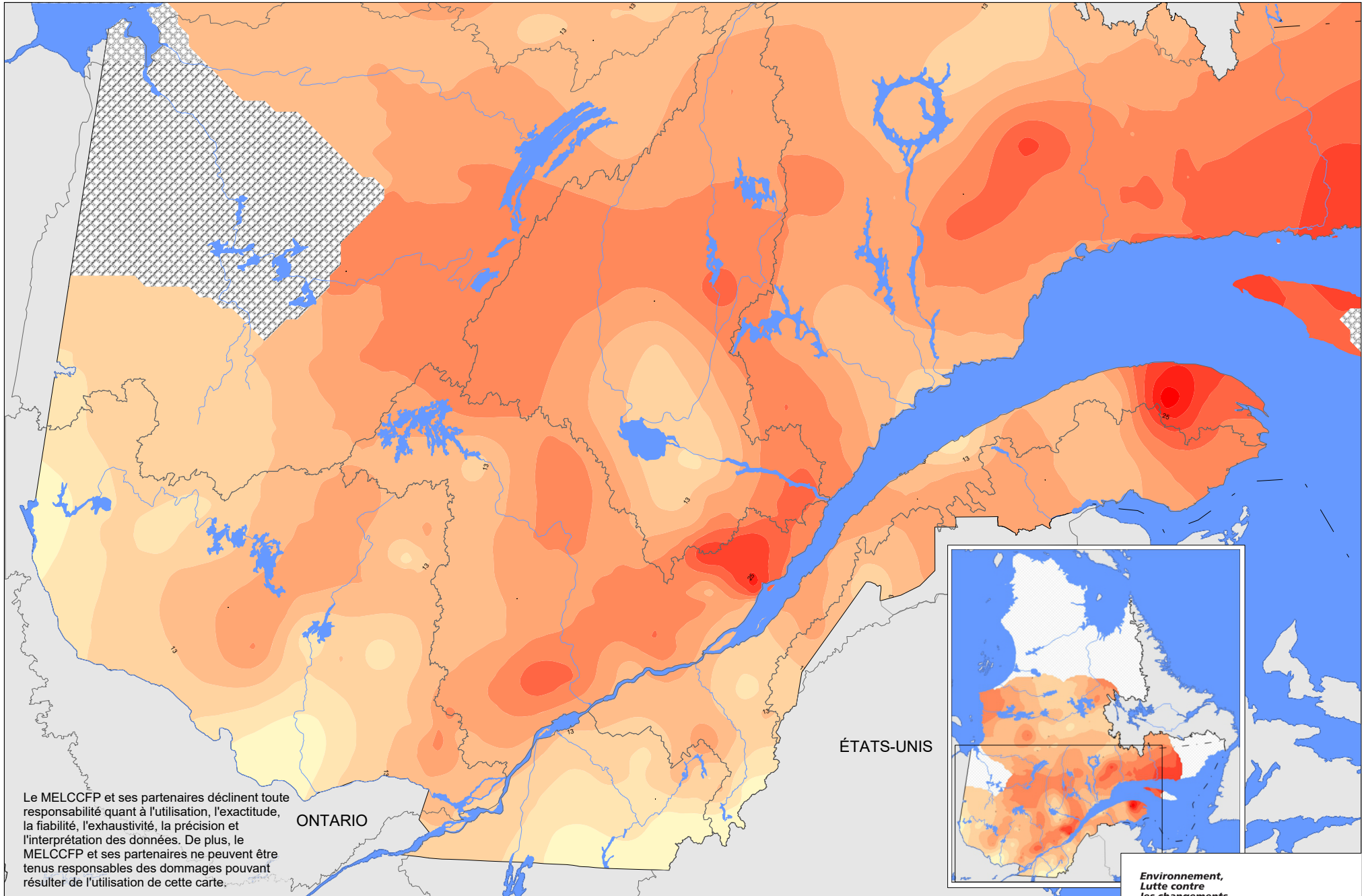
Environnement,
Lutte contre
les changements
climatiques,
Faune et Parcs

Québec

ÉQUIVALENT EN EAU DE LA NEIGE AU SOL

Valeur observée (cm)

Fin janvier 2023

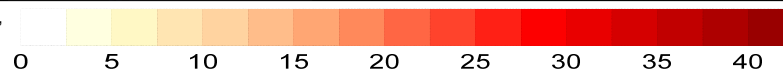


Le MELCCFP et ses partenaires déclinent toute responsabilité quant à l'utilisation, l'exactitude, la fiabilité, l'exhaustivité, la précision et l'interprétation des données. De plus, le MELCCFP et ses partenaires ne peuvent être tenus responsables des dommages pouvant résulter de l'utilisation de cette carte.

ONTARIO

ÉTATS-UNIS

Produit le 2023-02-10 avec les données du MELCCFP, d'Hydro-Québec, de Rio Tinto, de l'Ontario Power Generation et du Ministère du Développement du Nord, des Mines, des Richesses naturelles et des Forêts de l'Ontario.



© Gouvernement du Québec, tous droits réservés, 2023

Environnement,
Lutte contre
les changements
climatiques,
Faune et Parcs

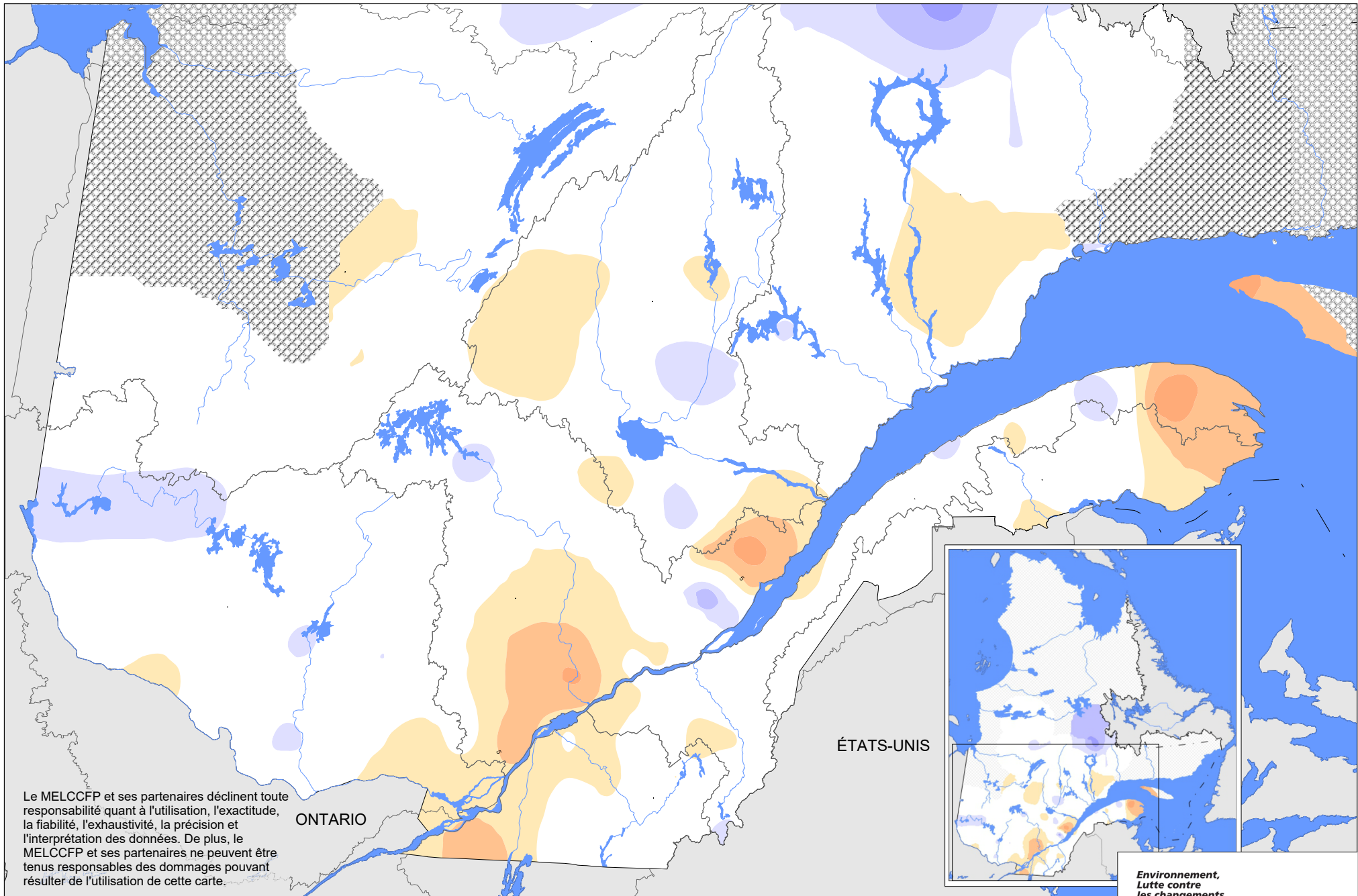
Québec



ÉQUIVALENT EN EAU DE LA NEIGE AU SOL

Anomalie (cm)

Fin janvier 2023



Le MELCCFP et ses partenaires déclinent toute responsabilité quant à l'utilisation, l'exactitude, la fiabilité, l'exhaustivité, la précision et l'interprétation des données. De plus, le MELCCFP et ses partenaires ne peuvent être tenus responsables des dommages pouvant résulter de l'utilisation de cette carte.

Produit le 2023-02-10 avec les données du MELCCFP, d'Hydro-Québec, de Rio Tinto, de l'Ontario Power Generation et du Ministère du Développement du Nord, des Mines, des Richesses naturelles et des Forêts de l'Ontario.



© Gouvernement du Québec, tous droits réservés, 2023

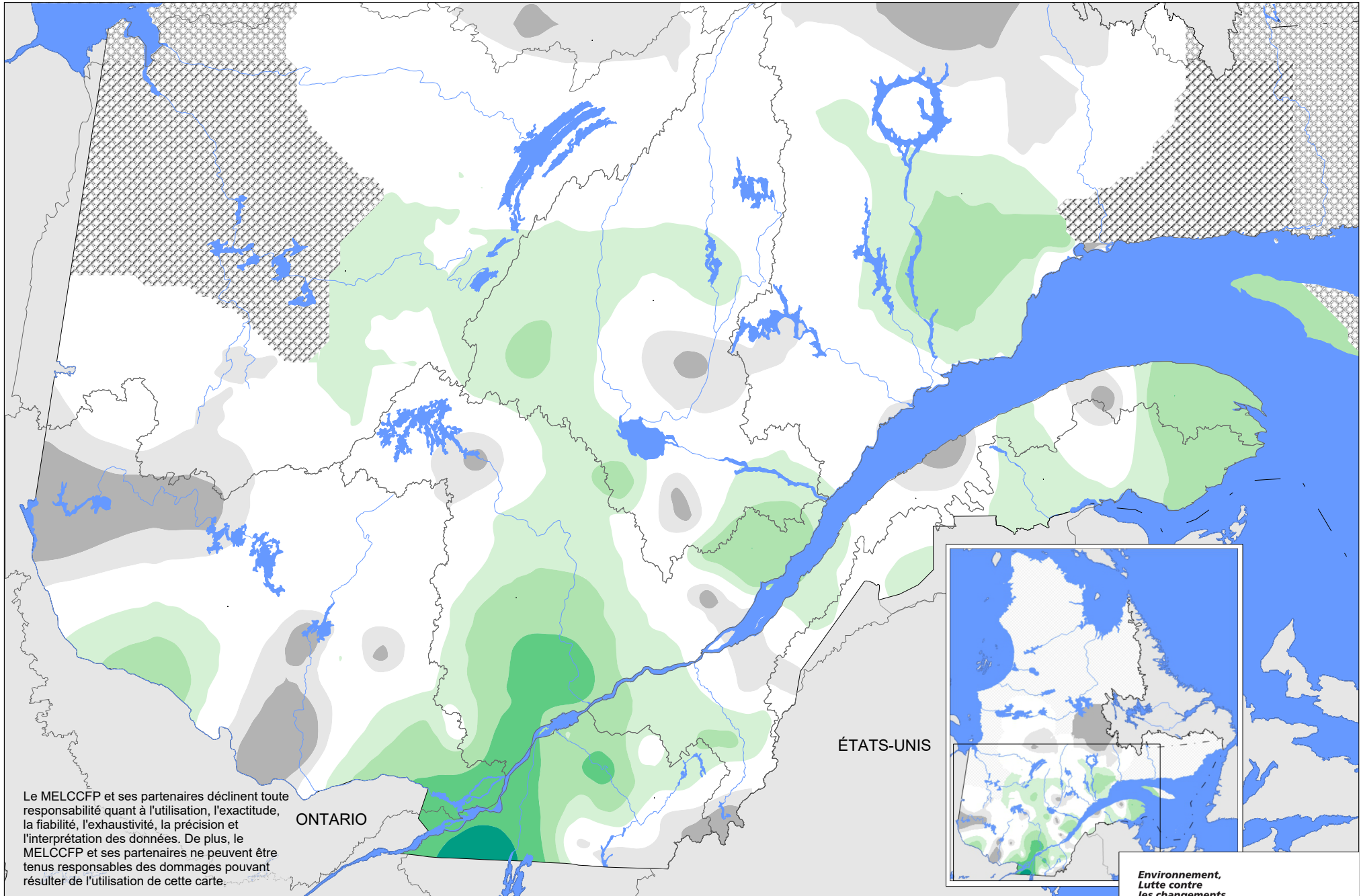
Environnement,
Lutte contre
les changements
climatiques,
Faune et Parcs

Québec

ÉQUIVALENT EN EAU DE LA NEIGE AU SOL

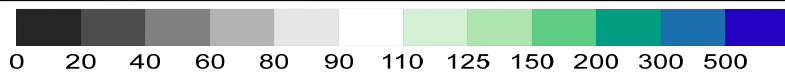
Pourcentage de la normale (%)

Fin janvier 2023



Le MELCCFP et ses partenaires déclinent toute responsabilité quant à l'utilisation, l'exactitude, la fiabilité, l'exhaustivité, la précision et l'interprétation des données. De plus, le MELCCFP et ses partenaires ne peuvent être tenus responsables des dommages pouvant résulter de l'utilisation de cette carte.

Produit le 2023-02-10 avec les données du MELCCFP, d'Hydro-Québec, de Rio Tinto, de l'Ontario Power Generation et du Ministère du Développement du Nord, des Mines, des Richesses naturelles et des Forêts de l'Ontario.



© Gouvernement du Québec, tous droits réservés, 2023

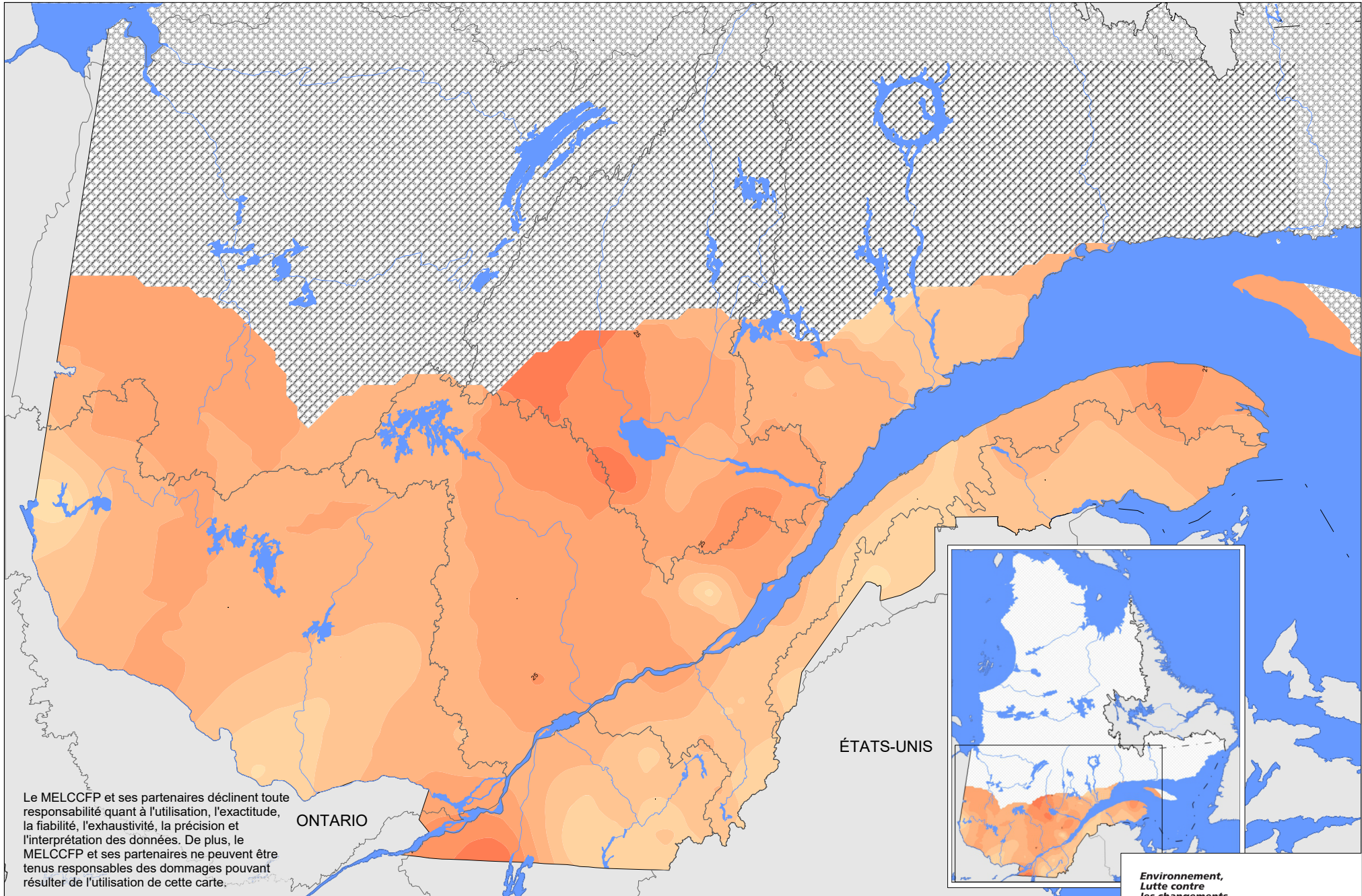
Environnement,
Lutte contre
les changements
climatiques,
Faune et Parcs

Québec

DENSITÉ DE LA NEIGE AU SOL

Valeur observée (%)

Fin janvier 2023

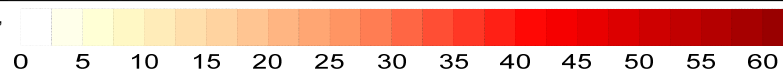


Le MELCCFP et ses partenaires déclinent toute responsabilité quant à l'utilisation, l'exactitude, la fiabilité, l'exhaustivité, la précision et l'interprétation des données. De plus, le MELCCFP et ses partenaires ne peuvent être tenus responsables des dommages pouvant résulter de l'utilisation de cette carte.

ONTARIO

ÉTATS-UNIS

Produit le 2023-02-10 avec les données du MELCCFP, d'Hydro-Québec, de Rio Tinto, de l'Ontario Power Generation et du Ministère du Développement du Nord, des Mines, des Richesses naturelles et des Forêts de l'Ontario.



© Gouvernement du Québec, tous droits réservés, 2023

Environnement,
Lutte contre
les changements
climatiques,
Faune et Parcs

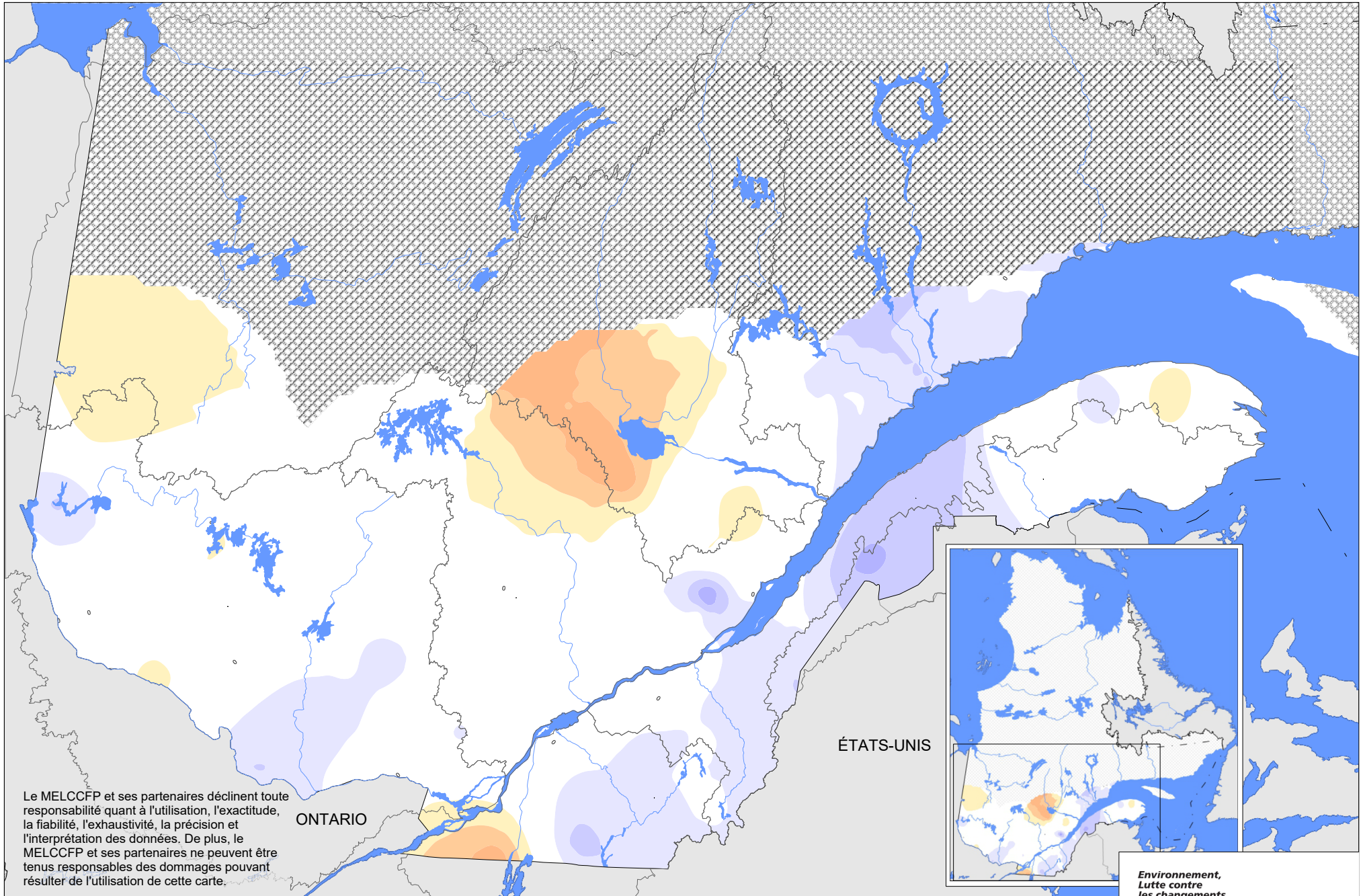
Québec



DENSITÉ DE LA NEIGE AU SOL

Anomalie (%)

Fin janvier 2023

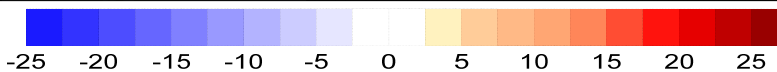


Le MELCCFP et ses partenaires déclinent toute responsabilité quant à l'utilisation, l'exactitude, la fiabilité, l'exhaustivité, la précision et l'interprétation des données. De plus, le MELCCFP et ses partenaires ne peuvent être tenus responsables des dommages pouvant résulter de l'utilisation de cette carte.

ONTARIO

ÉTATS-UNIS

Produit le 2023-02-10 avec les données du MELCCFP, d'Hydro-Québec, de Rio Tinto, de l'Ontario Power Generation et du Ministère du Développement du Nord, des Mines, des Richesses naturelles et des Forêts de l'Ontario.



© Gouvernement du Québec, tous droits réservés, 2023

Environnement,
Lutte contre
les changements
climatiques,
Faune et Parcs

Québec