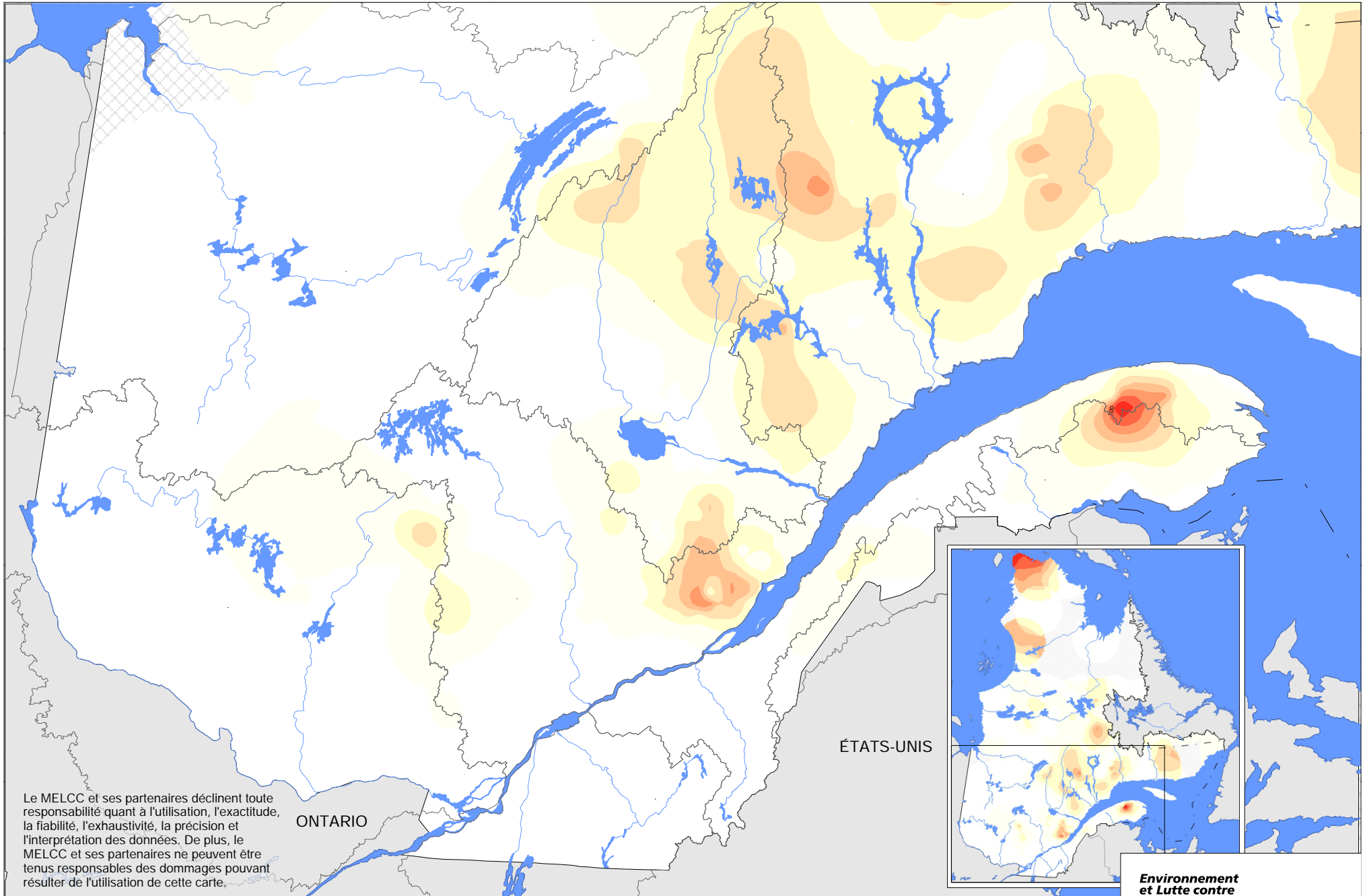


# ÉPAISSEUR DE NEIGE AU SOL

Valeur observée (cm)

Mi mai 2022



Le MELCC et ses partenaires déclinent toute responsabilité quant à l'utilisation, l'exactitude, la fiabilité, l'exhaustivité, la précision et l'interprétation des données. De plus, le MELCC et ses partenaires ne peuvent être tenus responsables des dommages pouvant résulter de l'utilisation de cette carte.

ONTARIO

ÉTATS-UNIS

Produit le 2022-05-13 avec les données du MELCC, d'Hydro-Québec, de Rio Tinto, de l'Ontario Power Generation et du Ministère des Richesses naturelles et des Forêts de l'Ontario.

© Gouvernement du Québec, tous droits réservés, 2022



Environnement  
et Lutte contre  
les changements  
climatiques

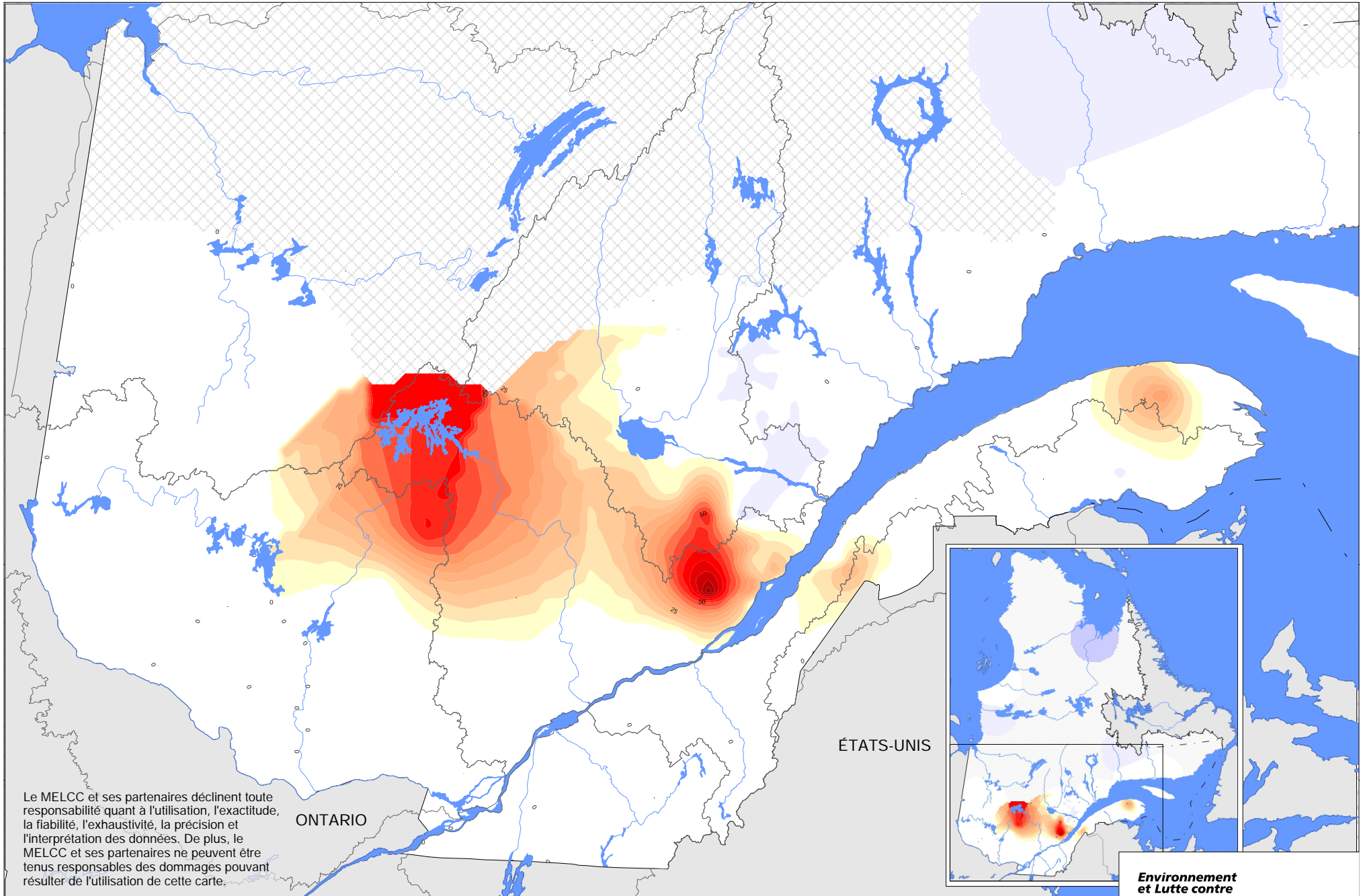
Québec



# ÉPAISSEUR DE NEIGE AU SOL

Anomalie (cm)

Mi mai 2022



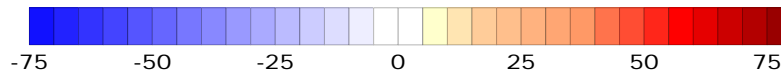
Le MELCC et ses partenaires déclinent toute responsabilité quant à l'utilisation, l'exactitude, la fiabilité, l'exhaustivité, la précision et l'interprétation des données. De plus, le MELCC et ses partenaires ne peuvent être tenus responsables des dommages pouvant résulter de l'utilisation de cette carte.

ONTARIO

ÉTATS-UNIS

Produit le 2022-05-13 avec les données du MELCC, d'Hydro-Québec, de Rio Tinto, de l'Ontario Power Generation et du Ministère des Richesses naturelles et des Forêts de l'Ontario.

© Gouvernement du Québec, tous droits réservés, 2022



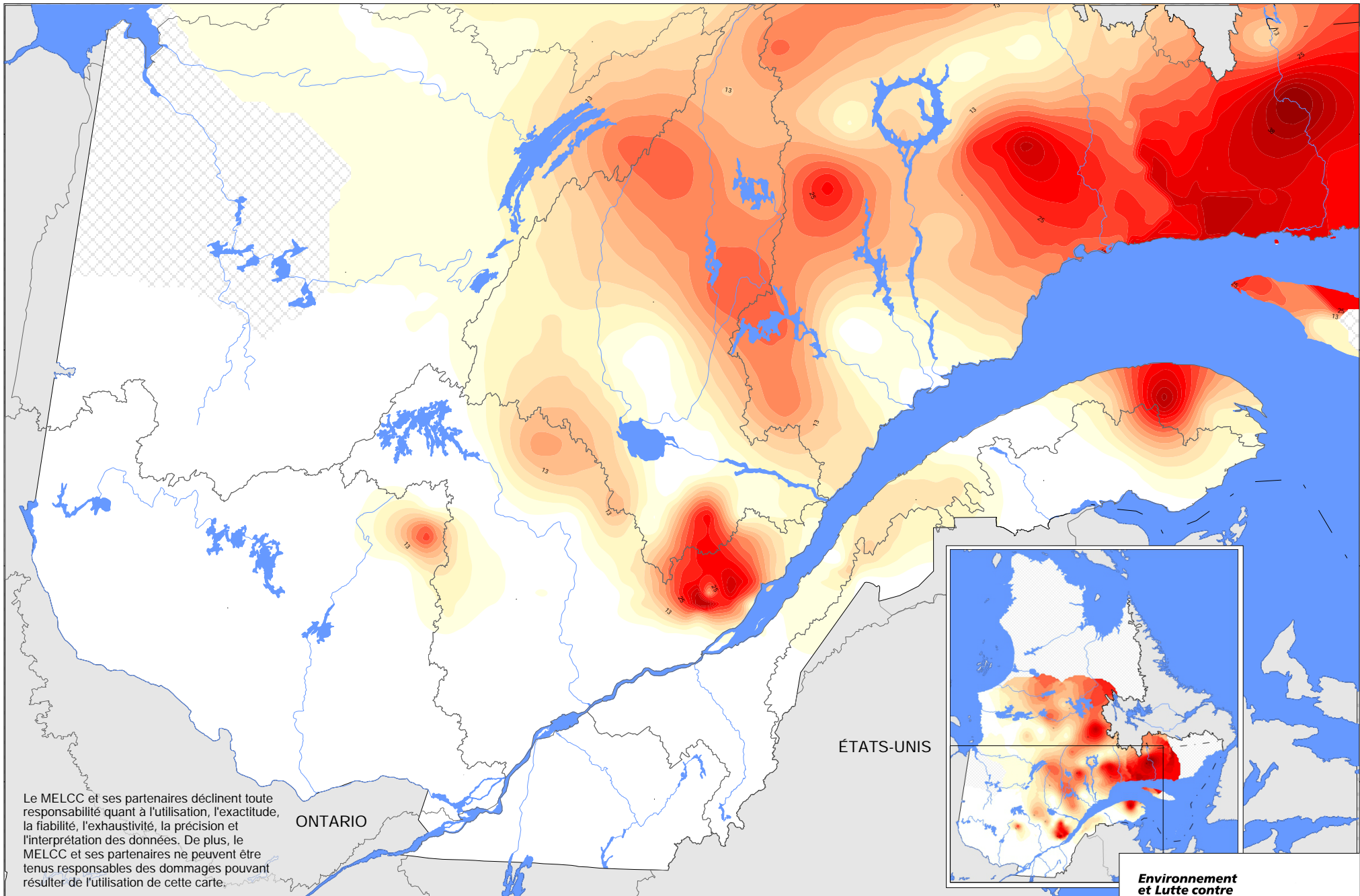
Environnement  
et Lutte contre  
les changements  
climatiques

Québec

# ÉQUIVALENT EN EAU DE LA NEIGE AU SOL

Valeur observée (cm)

Mi mai 2022



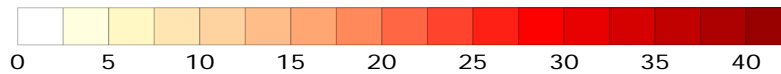
Le MELCC et ses partenaires déclinent toute responsabilité quant à l'utilisation, l'exactitude, la fiabilité, l'exhaustivité, la précision et l'interprétation des données. De plus, le MELCC et ses partenaires ne peuvent être tenus responsables des dommages pouvant résulter de l'utilisation de cette carte.

ONTARIO

ÉTATS-UNIS

Produit le 2022-05-13 avec les données du MELCC, d'Hydro-Québec, de Rio Tinto, de l'Ontario Power Generation et du Ministère des Richesses naturelles et des Forêts de l'Ontario.

© Gouvernement du Québec, tous droits réservés, 2022



Environnement  
et Lutte contre  
les changements  
climatiques

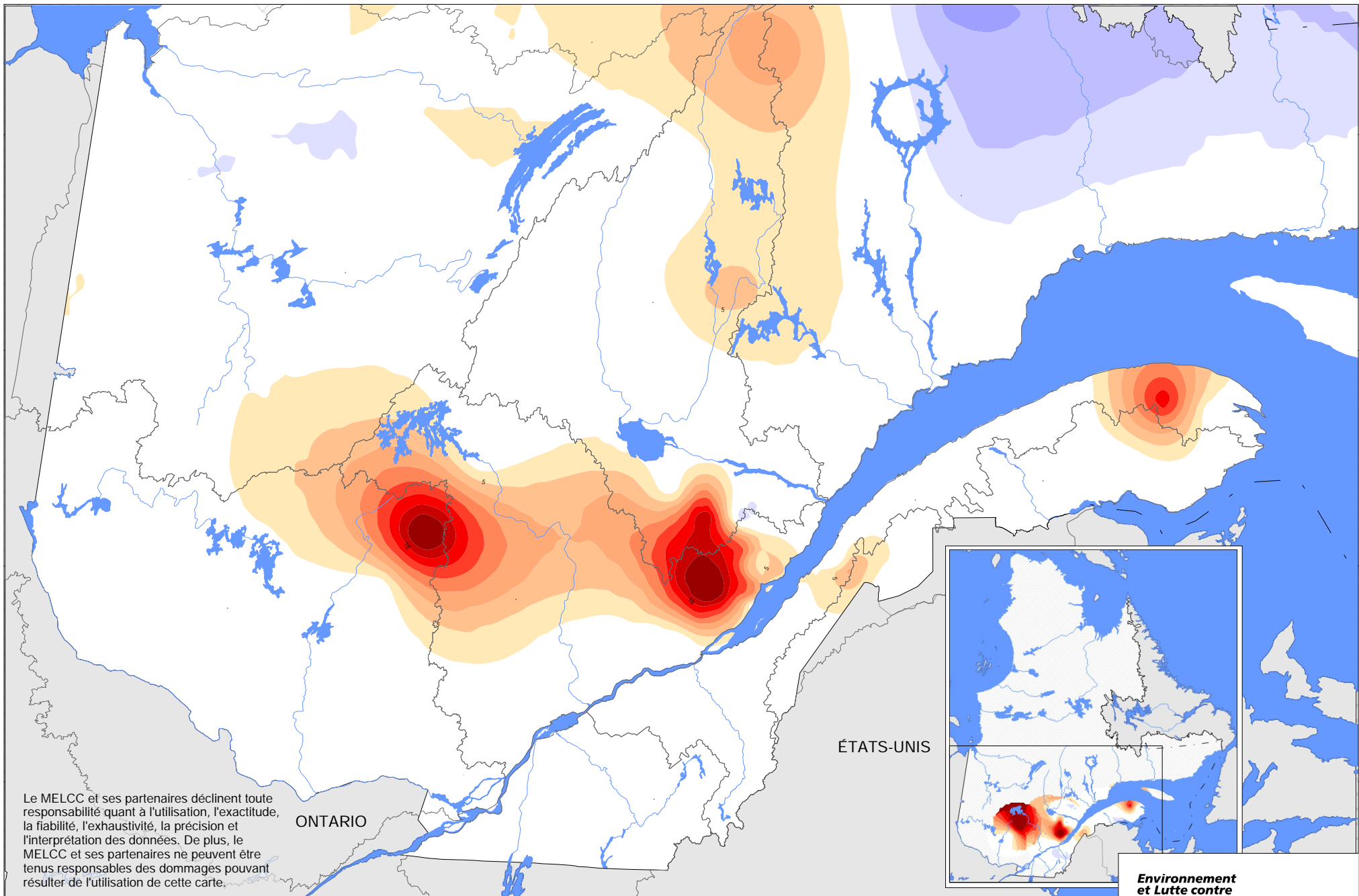
Québec



# ÉQUIVALENT EN EAU DE LA NEIGE AU SOL

Anomalie (cm)

Mi mai 2022



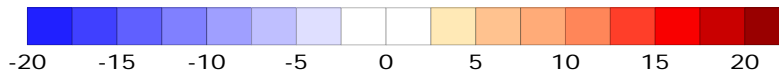
Le MELCC et ses partenaires déclinent toute responsabilité quant à l'utilisation, l'exactitude, la fiabilité, l'exhaustivité, la précision et l'interprétation des données. De plus, le MELCC et ses partenaires ne peuvent être tenus responsables des dommages pouvant résulter de l'utilisation de cette carte.

ONTARIO

ÉTATS-UNIS

Produit le 2022-05-13 avec les données du MELCC, d'Hydro-Québec, de Rio Tinto, de l'Ontario Power Generation et du Ministère des Richesses naturelles et des Forêts de l'Ontario.

© Gouvernement du Québec, tous droits réservés, 2022



Environnement  
et Lutte contre  
les changements  
climatiques

Québec

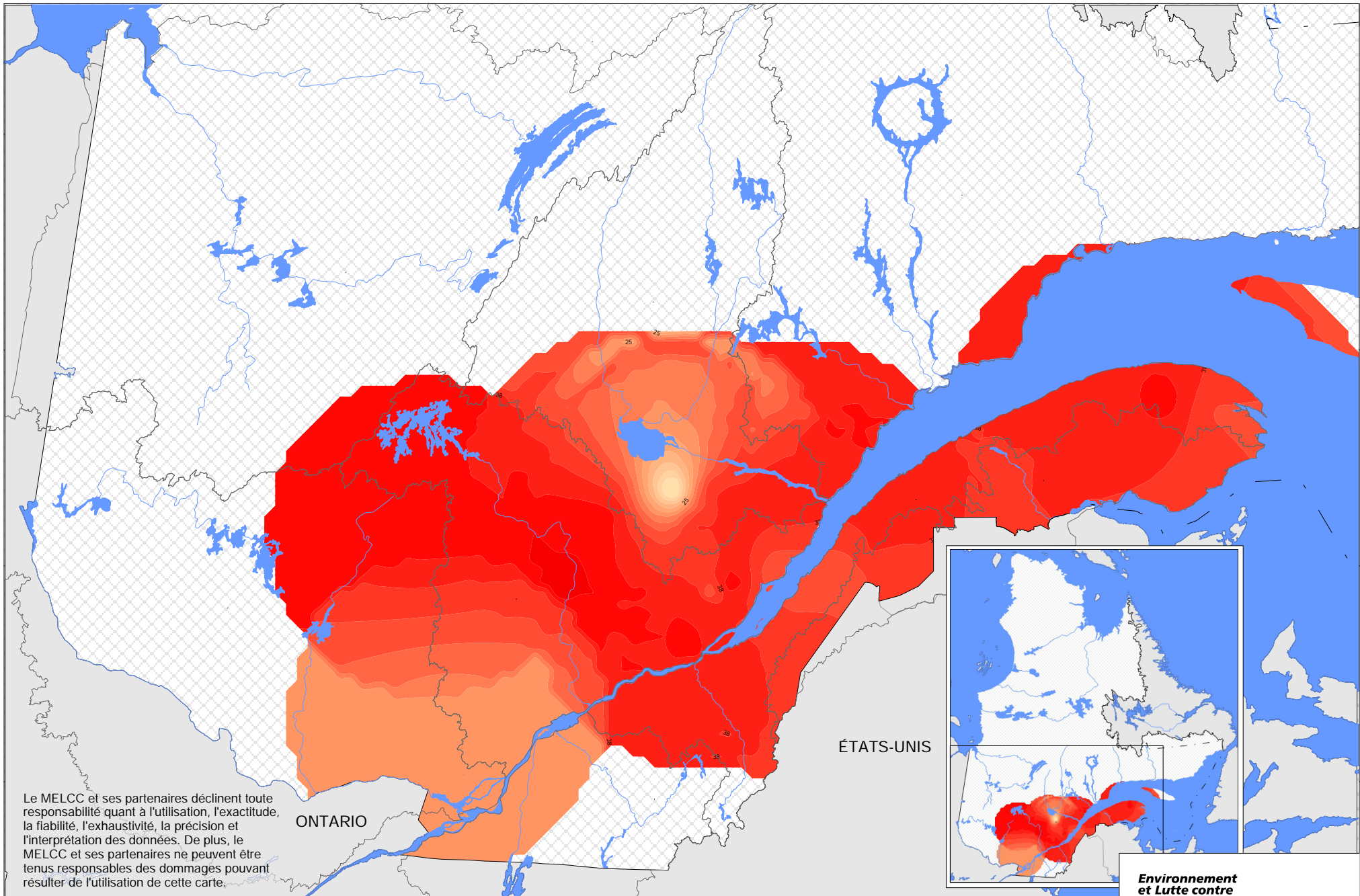




# DENSITÉ DE LA NEIGE AU SOL

Valeur observée (%)

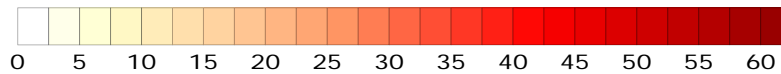
Mi mai 2022



Le MELCC et ses partenaires déclinent toute responsabilité quant à l'utilisation, l'exactitude, la fiabilité, l'exhaustivité, la précision et l'interprétation des données. De plus, le MELCC et ses partenaires ne peuvent être tenus responsables des dommages pouvant résulter de l'utilisation de cette carte.

Produit le 2022-05-13 avec les données du MELCC, d'Hydro-Québec, de Rio Tinto, de l'Ontario Power Generation et du Ministère des Richesses naturelles et des Forêts de l'Ontario.

© Gouvernement du Québec, tous droits réservés, 2022



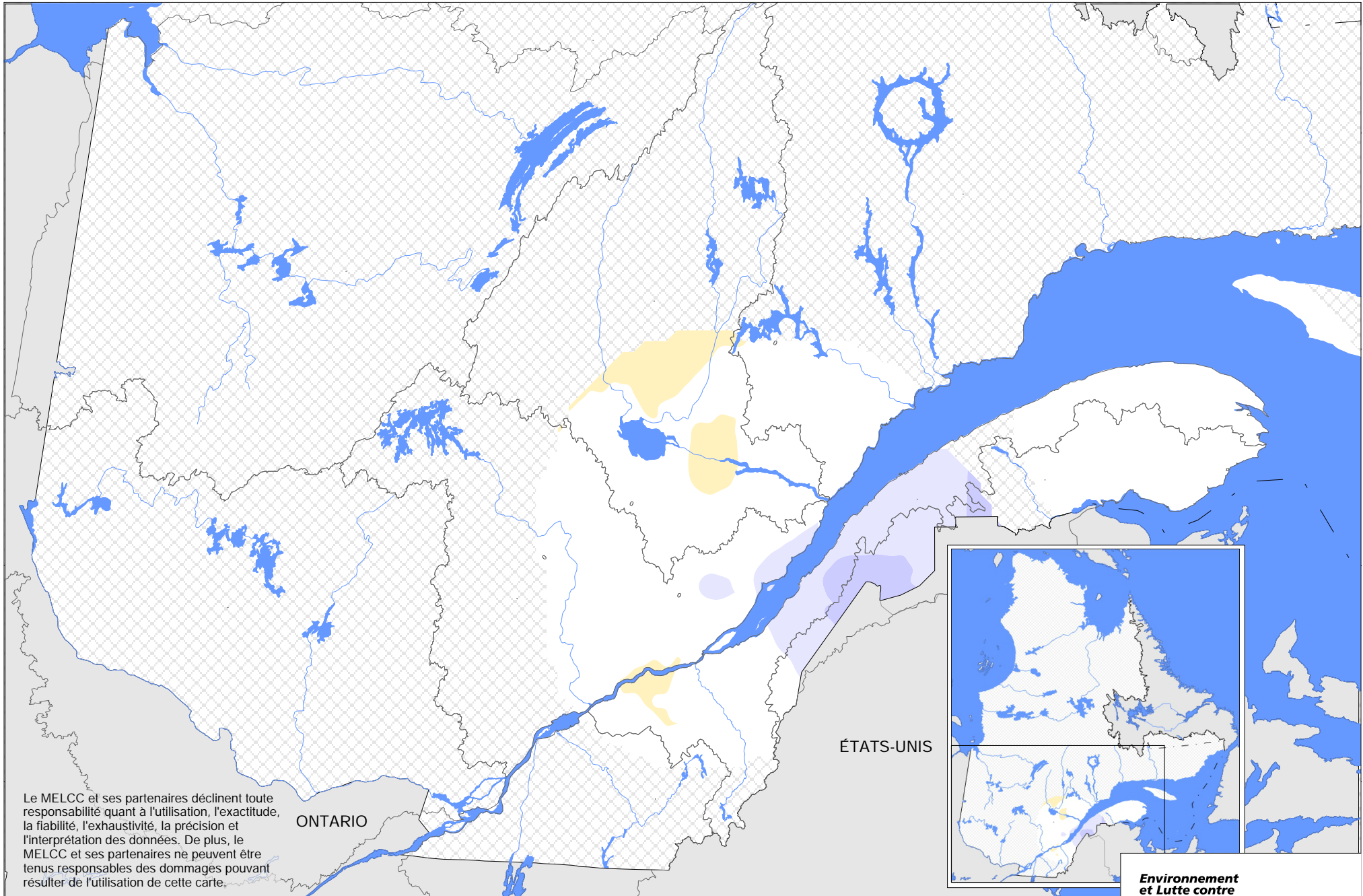
Environnement  
et Lutte contre  
les changements  
climatiques

Québec

# DENSITÉ DE LA NEIGE AU SOL

Anomalie (%)

Mi mai 2022



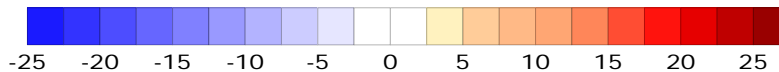
Le MELCC et ses partenaires déclinent toute responsabilité quant à l'utilisation, l'exactitude, la fiabilité, l'exhaustivité, la précision et l'interprétation des données. De plus, le MELCC et ses partenaires ne peuvent être tenus responsables des dommages pouvant résulter de l'utilisation de cette carte.

ONTARIO

ÉTATS-UNIS

Produit le 2022-05-13 avec les données du MELCC, d'Hydro-Québec, de Rio Tinto, de l'Ontario Power Generation et du Ministère des Richesses naturelles et des Forêts de l'Ontario.

© Gouvernement du Québec, tous droits réservés, 2022



Environnement  
et Lutte contre  
les changements  
climatiques

Québec

