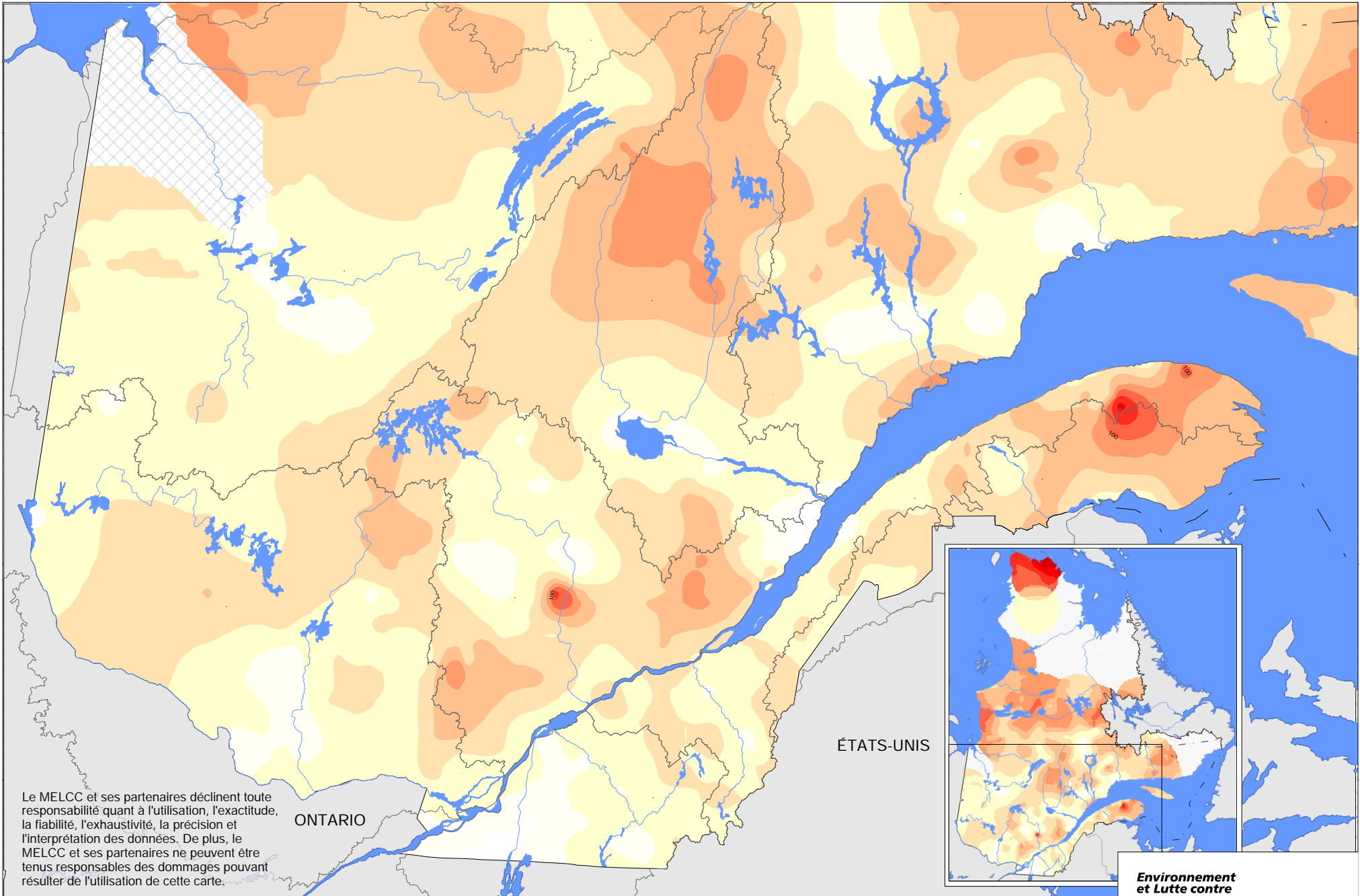


ÉPAISSEUR DE NEIGE AU SOL

Valeur observée (cm)

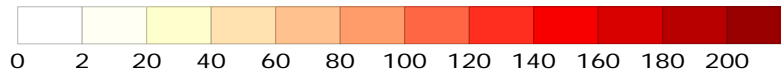
Mi mars 2021



Le MELCC et ses partenaires déclinent toute responsabilité quant à l'utilisation, l'exactitude, la fiabilité, l'exhaustivité, la précision et l'interprétation des données. De plus, le MELCC et ses partenaires ne peuvent être tenus responsables des dommages pouvant résulter de l'utilisation de cette carte.

Produit le 2021-03-19 avec les données du MELCC, d'Hydro-Québec, de Rio Tinto, de l'Ontario Power Generation et du Ministère des Richesses naturelles et des Forêts de l'Ontario.

© Gouvernement du Québec, tous droits réservés, 2021



Environnement
et Lutte contre
les changements
climatiques

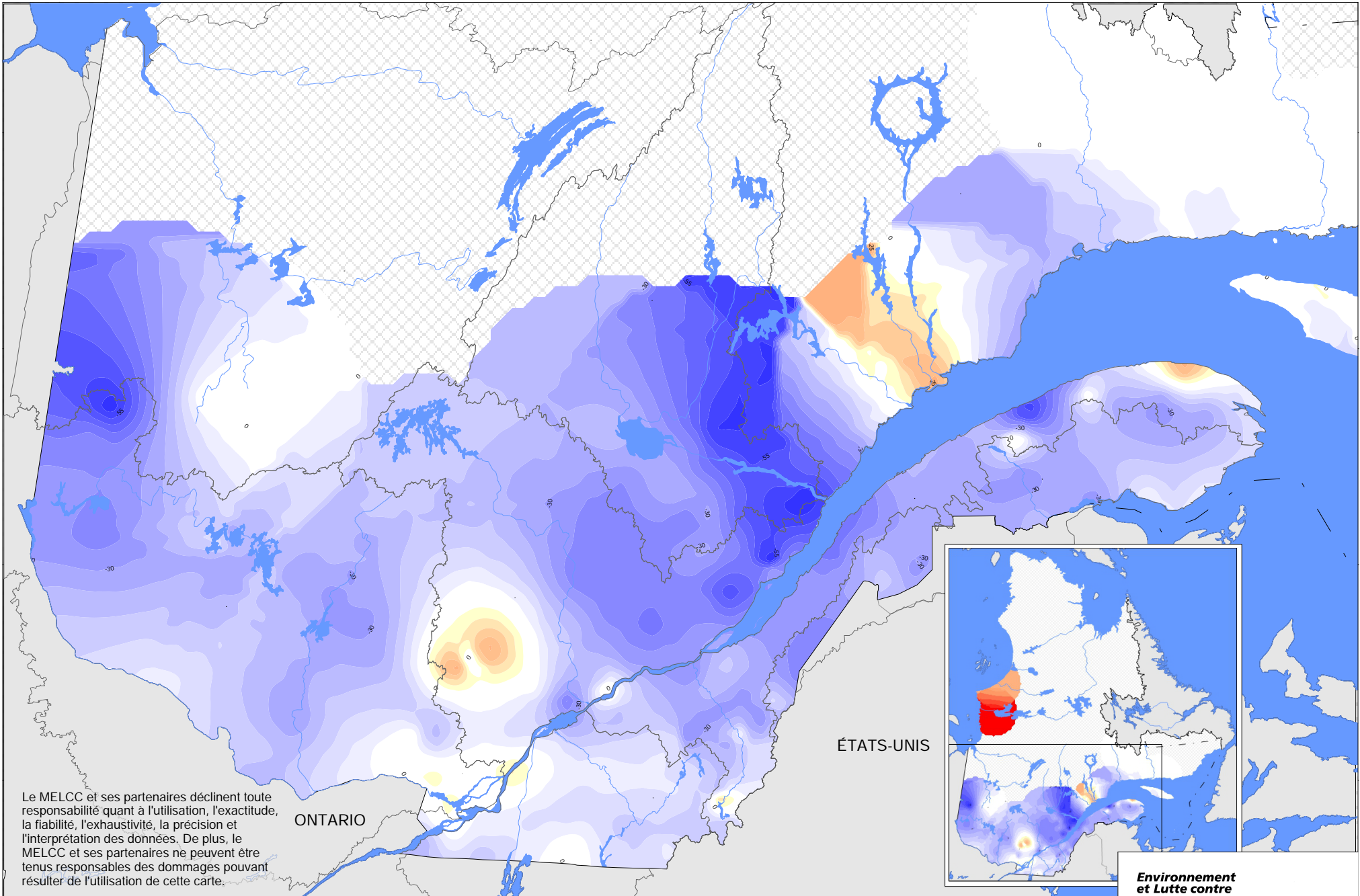
Québec



ÉPAISSEUR DE NEIGE AU SOL

Anomalie (cm)

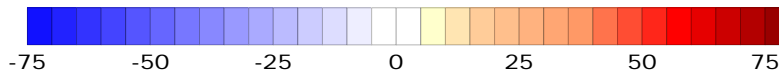
Mi mars 2021



Le MELCC et ses partenaires déclinent toute responsabilité quant à l'utilisation, l'exactitude, la fiabilité, l'exhaustivité, la précision et l'interprétation des données. De plus, le MELCC et ses partenaires ne peuvent être tenus responsables des dommages pouvant résulter de l'utilisation de cette carte.

Produit le 2021-03-19 avec les données du MELCC, d'Hydro-Québec, de Rio Tinto, de l'Ontario Power Generation et du Ministère des Richesses naturelles et des Forêts de l'Ontario.

© Gouvernement du Québec, tous droits réservés, 2021



Environnement
et Lutte contre
les changements
climatiques

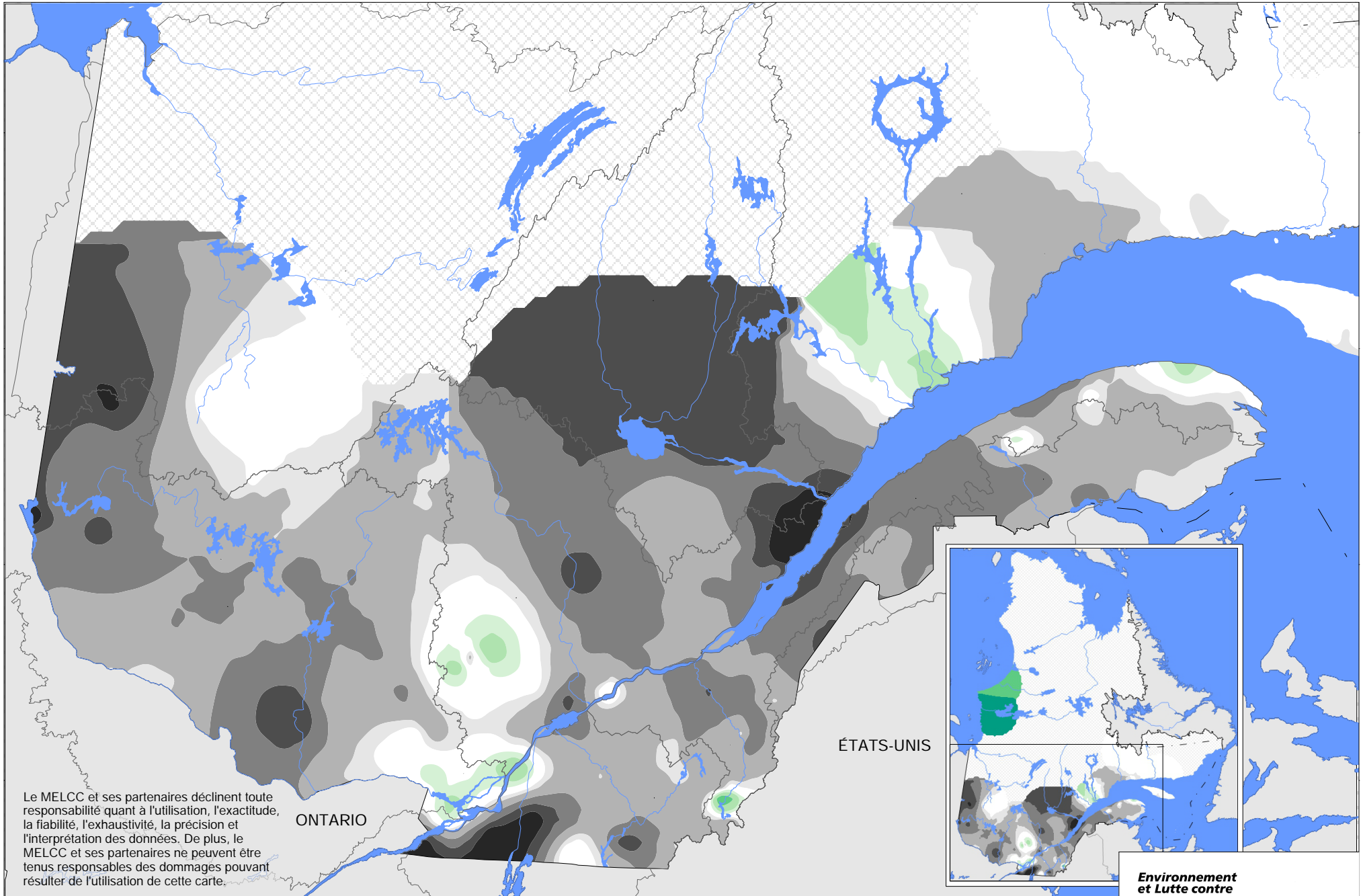
Québec



ÉPAISSEUR DE NEIGE AU SOL

Pourcentage de la normale (%)

Mi mars 2021



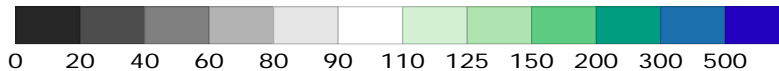
Le MELCC et ses partenaires déclinent toute responsabilité quant à l'utilisation, l'exactitude, la fiabilité, l'exhaustivité, la précision et l'interprétation des données. De plus, le MELCC et ses partenaires ne peuvent être tenus responsables des dommages pouvant résulter de l'utilisation de cette carte.

ONTARIO

ÉTATS-UNIS

Produit le 2021-03-19 avec les données du MELCC, d'Hydro-Québec, de Rio Tinto, de l'Ontario Power Generation et du Ministère des Richesses naturelles et des Forêts de l'Ontario.

© Gouvernement du Québec, tous droits réservés, 2021



Environnement
et Lutte contre
les changements
climatiques

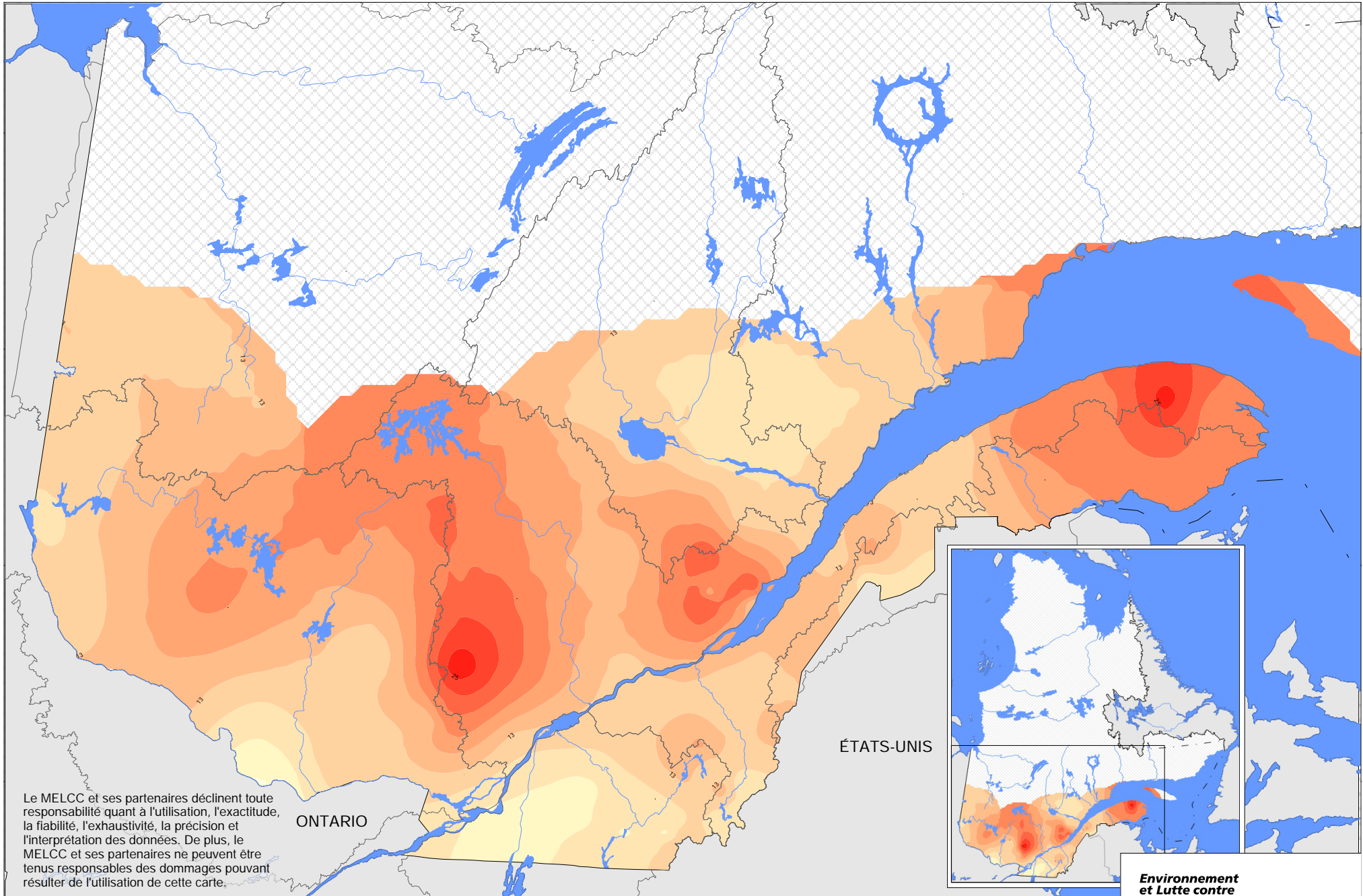
Québec



ÉQUIVALENT EN EAU DE LA NEIGE AU SOL

Valeur observée (cm)

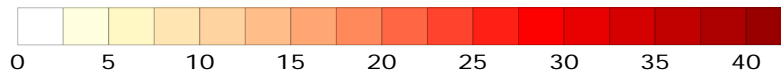
Mi mars 2021



Le MELCC et ses partenaires déclinent toute responsabilité quant à l'utilisation, l'exactitude, la fiabilité, l'exhaustivité, la précision et l'interprétation des données. De plus, le MELCC et ses partenaires ne peuvent être tenus responsables des dommages pouvant résulter de l'utilisation de cette carte.

Produit le 2021-03-19 avec les données du MELCC, d'Hydro-Québec, de Rio Tinto, de l'Ontario Power Generation et du Ministère des Richesses naturelles et des Forêts de l'Ontario.

© Gouvernement du Québec, tous droits réservés, 2021



Environnement
et Lutte contre
les changements
climatiques

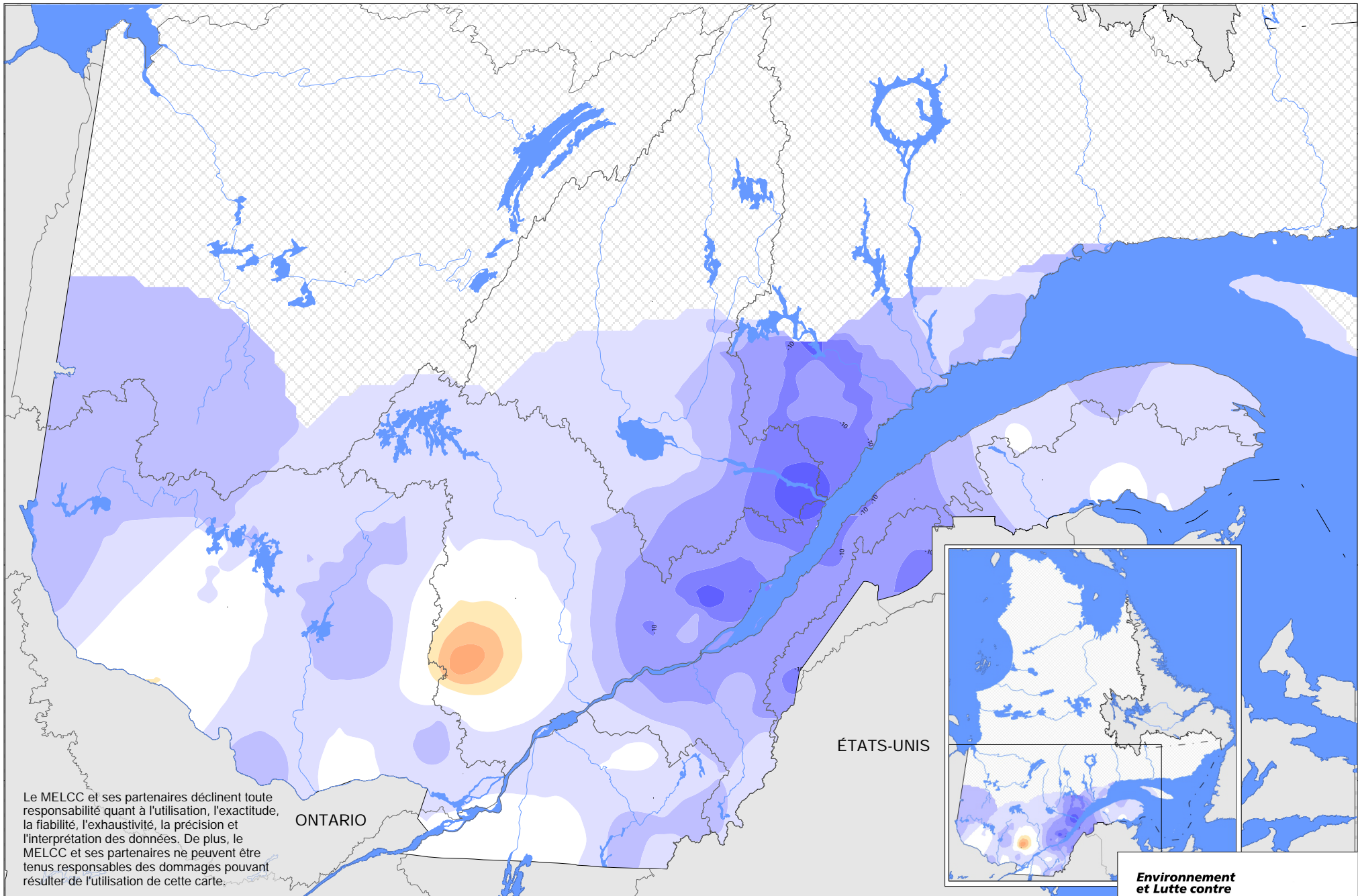
Québec



ÉQUIVALENT EN EAU DE LA NEIGE AU SOL

Anomalie (cm)

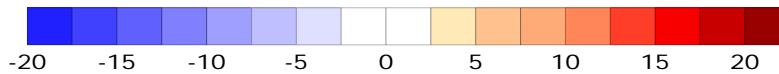
Mi mars 2021



Le MELCC et ses partenaires déclinent toute responsabilité quant à l'utilisation, l'exactitude, la fiabilité, l'exhaustivité, la précision et l'interprétation des données. De plus, le MELCC et ses partenaires ne peuvent être tenus responsables des dommages pouvant résulter de l'utilisation de cette carte.

Produit le 2021-03-19 avec les données du MELCC, d'Hydro-Québec, de Rio Tinto, de l'Ontario Power Generation et du Ministère des Richesses naturelles et des Forêts de l'Ontario.

© Gouvernement du Québec, tous droits réservés, 2021



Environnement
et Lutte contre
les changements
climatiques

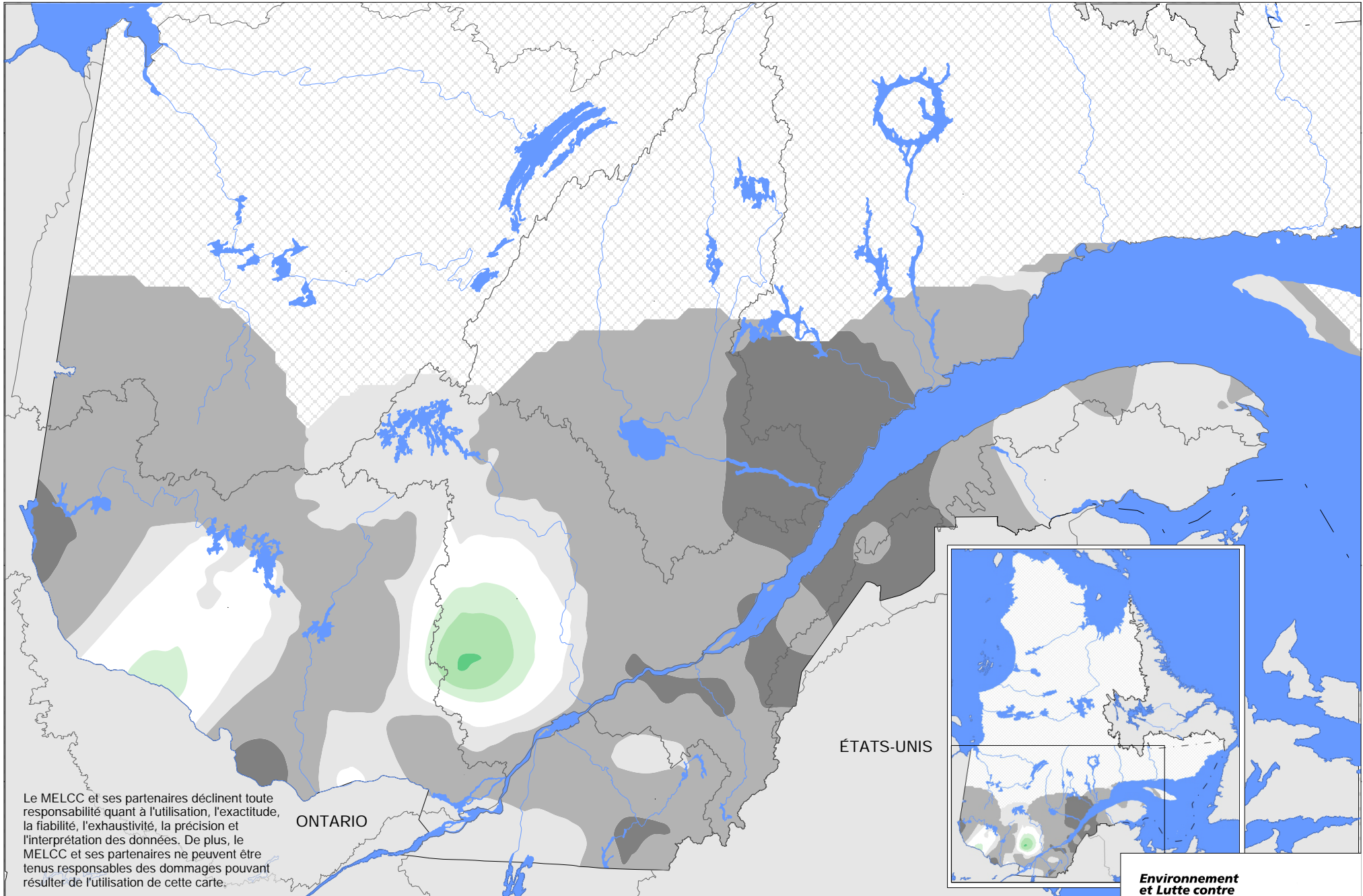
Québec



ÉQUIVALENT EN EAU DE LA NEIGE AU SOL

Pourcentage de la normale (%)

Mi mars 2021



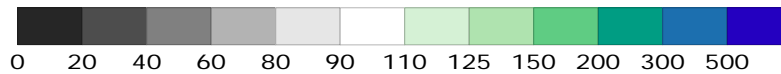
Le MELCC et ses partenaires déclinent toute responsabilité quant à l'utilisation, l'exactitude, la fiabilité, l'exhaustivité, la précision et l'interprétation des données. De plus, le MELCC et ses partenaires ne peuvent être tenus responsables des dommages pouvant résulter de l'utilisation de cette carte.

ONTARIO

ÉTATS-UNIS

Produit le 2021-03-19 avec les données du MELCC, d'Hydro-Québec, de Rio Tinto, de l'Ontario Power Generation et du Ministère des Richesses naturelles et des Forêts de l'Ontario.

© Gouvernement du Québec, tous droits réservés, 2021



Environnement
et Lutte contre
les changements
climatiques

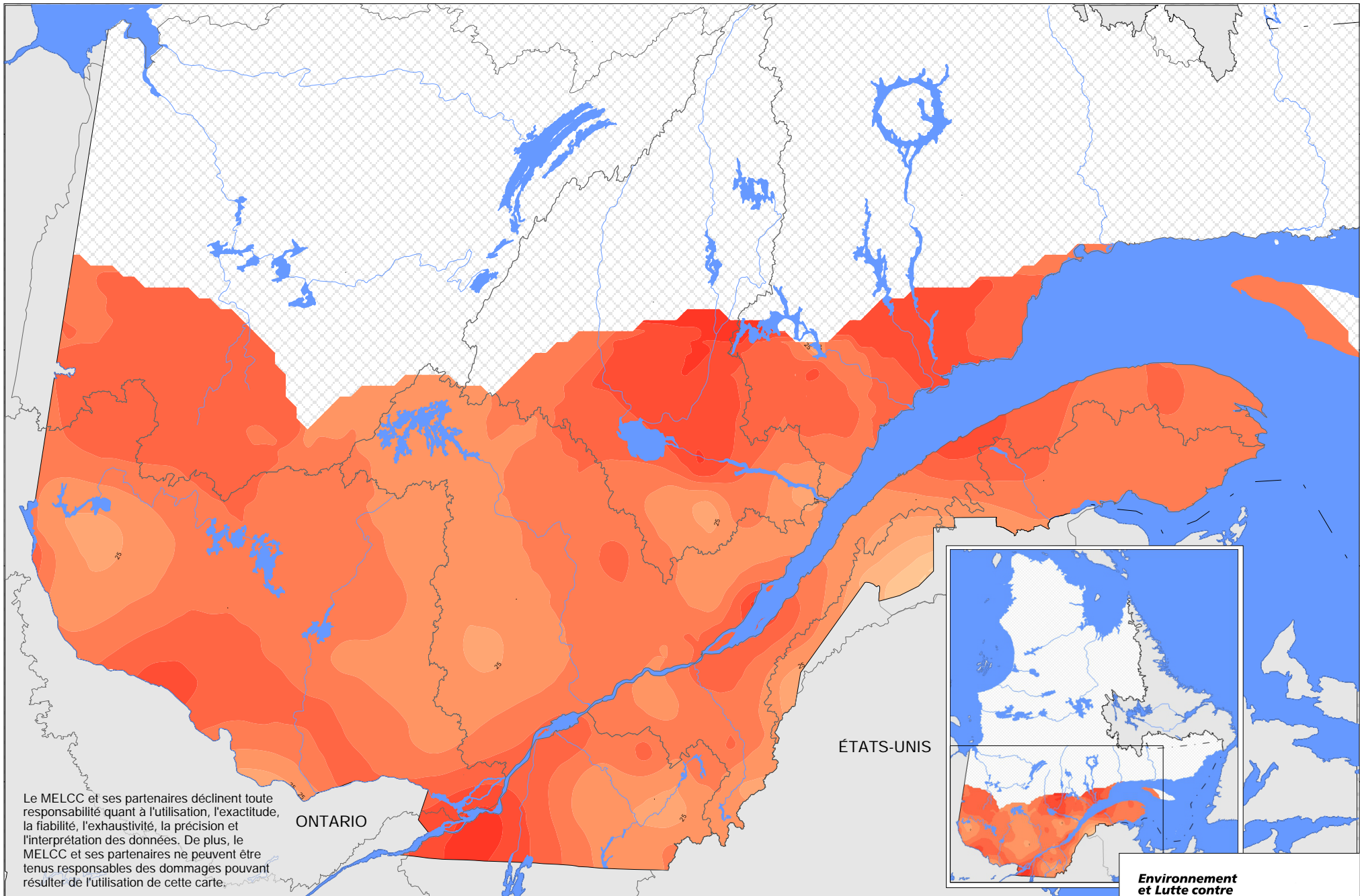
Québec



DENSITÉ DE LA NEIGE AU SOL

Valeur observée (%)

Mi mars 2021



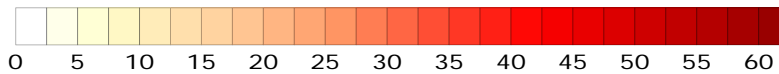
Le MELCC et ses partenaires déclinent toute responsabilité quant à l'utilisation, l'exactitude, la fiabilité, l'exhaustivité, la précision et l'interprétation des données. De plus, le MELCC et ses partenaires ne peuvent être tenus responsables des dommages pouvant résulter de l'utilisation de cette carte.

ONTARIO

ÉTATS-UNIS

Produit le 2021-03-19 avec les données du MELCC, d'Hydro-Québec, de Rio Tinto, de l'Ontario Power Generation et du Ministère des Richesses naturelles et des Forêts de l'Ontario.

© Gouvernement du Québec, tous droits réservés, 2021



Environnement
et Lutte contre
les changements
climatiques

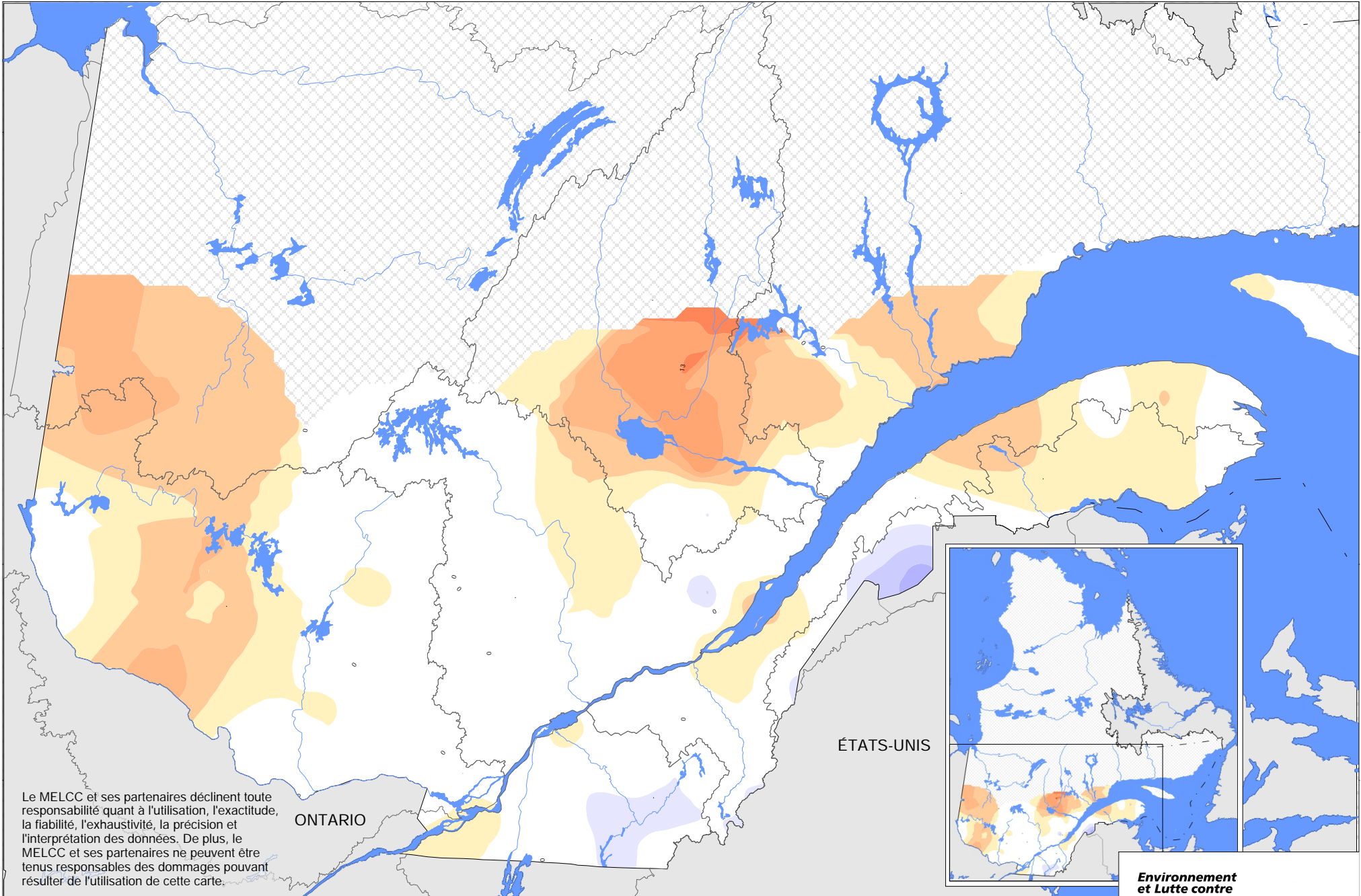
Québec



DENSITÉ DE LA NEIGE AU SOL

Anomalie (%)

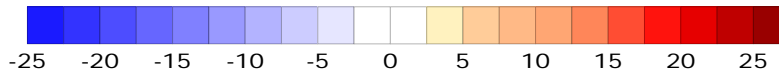
Mi mars 2021



Le MELCC et ses partenaires déclinent toute responsabilité quant à l'utilisation, l'exactitude, la fiabilité, l'exhaustivité, la précision et l'interprétation des données. De plus, le MELCC et ses partenaires ne peuvent être tenus responsables des dommages pouvant résulter de l'utilisation de cette carte.

Produit le 2021-03-19 avec les données du MELCC, d'Hydro-Québec, de Rio Tinto, de l'Ontario Power Generation et du Ministère des Richesses naturelles et des Forêts de l'Ontario.

© Gouvernement du Québec, tous droits réservés, 2021



Environnement
et Lutte contre
les changements
climatiques

Québec

